

Exterior 2.3 Essential

Collection / Édition avril 2023



For you to create



Fundermax



Contenu

Développement durable et environnement	4
Collection Exterior 2.3 Essential	6
Produits	46
Fundermax Individual Solutions	52
Collections Exterior Pro	58

Fundermax

Que ce soit pour les meubles, les façades ou l'aménagement intérieur, Fundermax se situe au croisement entre l'idée et la matière. En tant que leader du marché mondial dans le domaine des panneaux compacts et en tant que fabricant de matériaux de qualité en bois et stratifié, l'entreprise peut être fière de 130 ans d'histoire. La pérennité de son succès, elle le doit à une excellente qualité, à un design innovant riche et varié, et à une production durable. Des produits « Made in Austria » qui révèlent l'amour de l'entreprise pour le bois, cette matière première naturelle qui libère la créativité et l'inventivité.

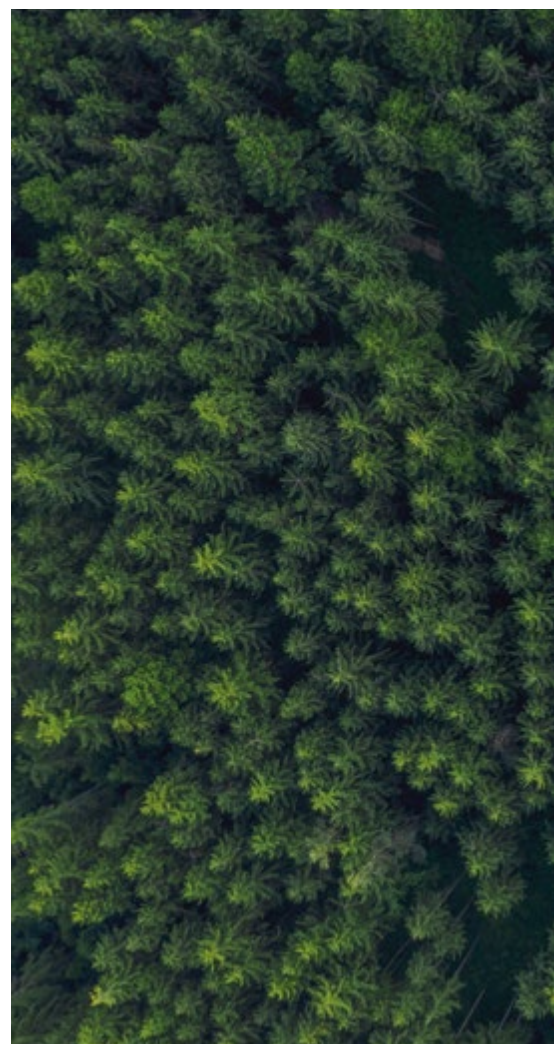
- Sites de production modernes en Autriche et en Norvège
- Env. 1 400 employés
- Chiffre d'affaires annuel de 430 millions d'euros
- Entreprise du groupe Constantia Industries AG
- Prix autrichien pour la qualité d'entreprise (2018)



1 Développement durable et environnement

Avec ses panneaux en matériaux dérivés du bois, ses panneaux compacts et stratifiés HPL dans de nombreux décors, Fundermax se place au cœur de l'architecture des bâtiments. Nous concevons et produisons une large gamme de produits fabriqués à partir de matières premières naturelles et faciles à travailler, afin d'offrir des solutions durables aux architectes, designers, façadiers, architectes d'intérieur ainsi qu'aux industries.

Chez Fundermax, nous travaillons depuis 130 ans avec précision et amour des matières premières naturelles. Aujourd'hui, nous fabriquons des matériaux dérivés du bois d'excellente qualité et sommes leader du marché des stratifiés compacts, aussi bien pour l'intérieur que pour l'extérieur. Fundermax est synonyme de première qualité et de design de pointe.





100 % du bois et du papier



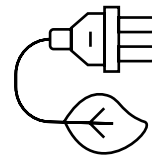
proviennent d'exploitations forestières durables et certifiées.

10 000 t de CO₂



sont économisées chaque année

100 % de courant vert



est généré lors de la production.

Ces éléments, et bien d'autres encore, font de Fundermax une entreprise durable dont le regard est toujours tourné vers l'avenir.

En savoir plus dans notre brochure sur le développement durable via ce **Code QR**.



Brochure
développement durable

2 Collection Exterior 2.3 | Essential

Fundermax Exterior est synonyme de produits de qualité, de développement durable, d'innovation et de liberté de conception. En collaboration avec des architectes internationaux et nos équipes expérimentées, nous avons développé la nouvelle collection Exterior 2.3. Elle se divise en deux collections, afin de répondre à vos exigences et correspondre aux attentes de vos projets. La collection Essential vous offre un maximum de choix de décors, de formats et d'épaisseur en surface satinée. La collection Exterior Pro 2.3 | Surface met l'accent sur la conception avec des structures de surface et des effets visuels. Fundermax Individual offre la plus grande liberté de conception : concevez votre propre design avec Fundermax Décor personnalisé ou ajoutez une touche individuelle directement et sans traitement ultérieur par des rainurages ou des perforations design. Quelle que soit la forme que prendra votre idée, avec la collection Exterior 2.3, Fundermax vous ouvre un univers de possibilités pour la conception.

For you to create.

Exterior 2.3 Essential

Exterior 2.3 | Essential associe un choix maximum de décors à un choix maximum de formats.

Tous les décors de cette collection sont disponibles dans les cinq formats et avec la surface NT :

- 2800 x 1300 mm = 3,65 m²
- 4100 x 1300 mm = 5,33 m²
- 3670 x 1630 mm = 5,98 m²
- 2800 x 1854 mm = 5,19 m²
- 4100 x 1854 mm = 7,60 m²

Pour les détails, voir le programme de livraison en annexe.

Surface NT

Des effets satinés créent un chatoiement délicat et – en association avec une impression de fin martèlement – un ensemble esthétique.



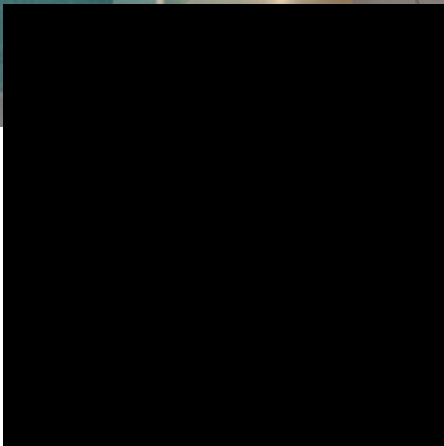
Colour

L'architecture signifie offrir des perspectives
créer une expérience à vivre dans l'espace public.

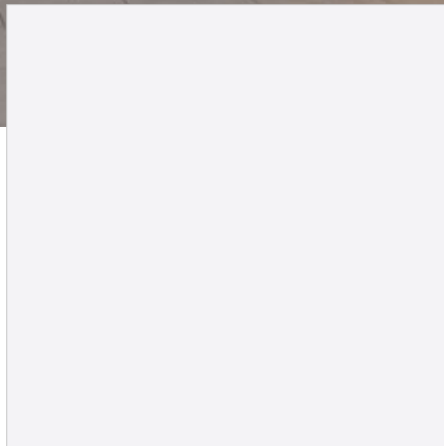
Dans la gamme Exterior 2.3 | Essential Colour
vous trouverez une palette complète de couleurs,
afin de transporter les messages de l'architecture
sous une forme originale et inimitable.

For you to create.





0080 Black



0091 Starlight



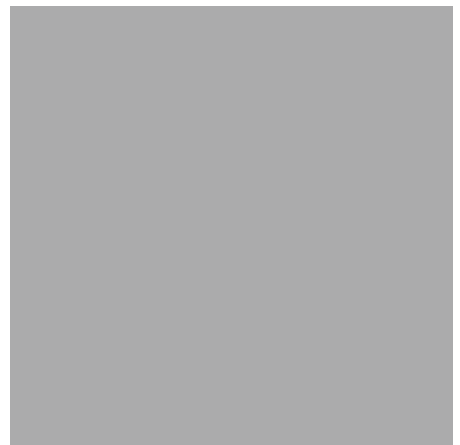
0085 White



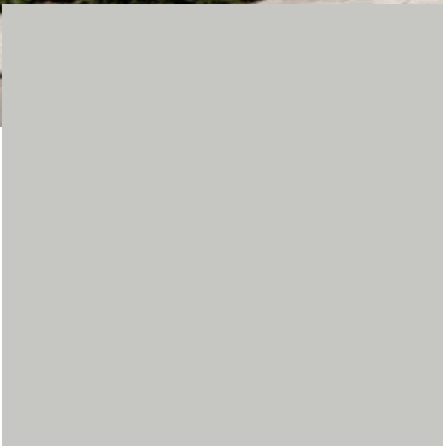
0070 Carbon Grey



0776 Concrete Grey



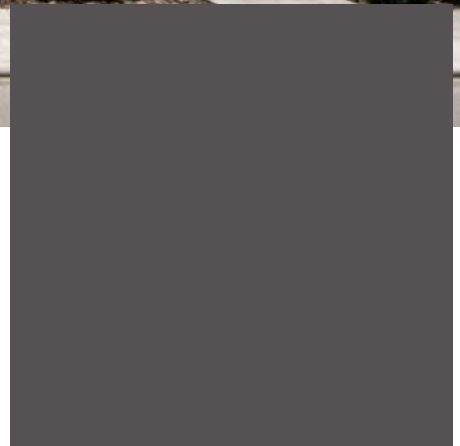
0753 Cool Grey Medium



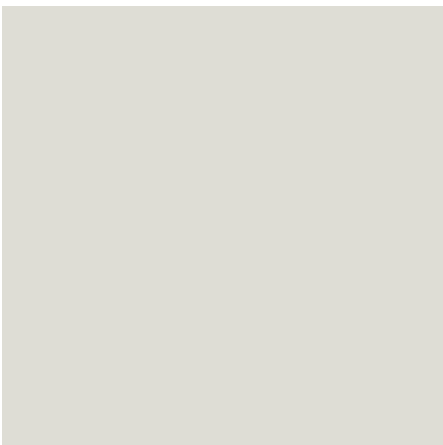
0074 Pastel Grey



0075 Carbon Grey



0077 Charcoal



1203 Grey



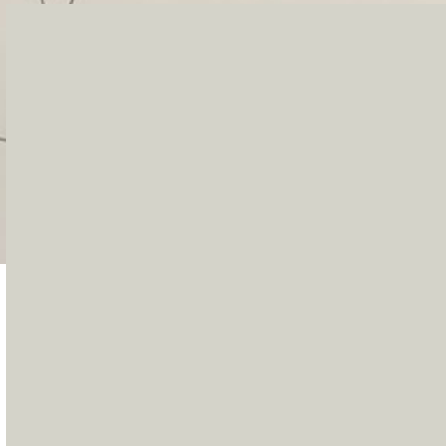
0762 Neutral Grey Medium



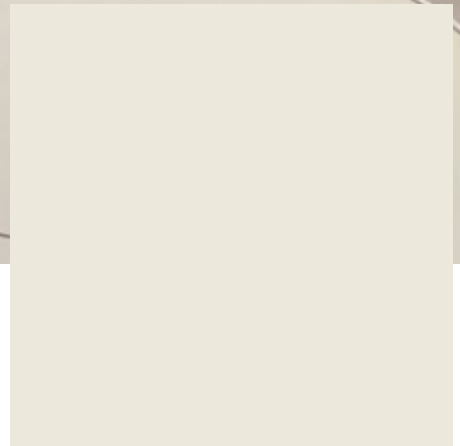
0900 Dark Cyber Grey



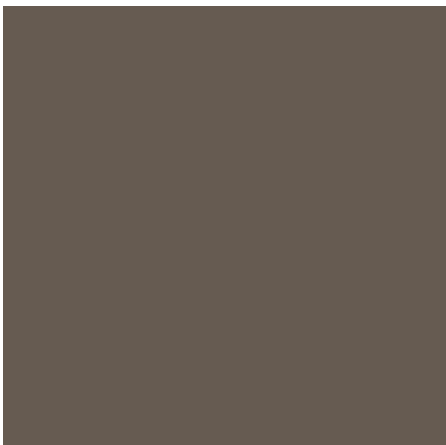
0747 Medium Grey



0741 Birch Grey



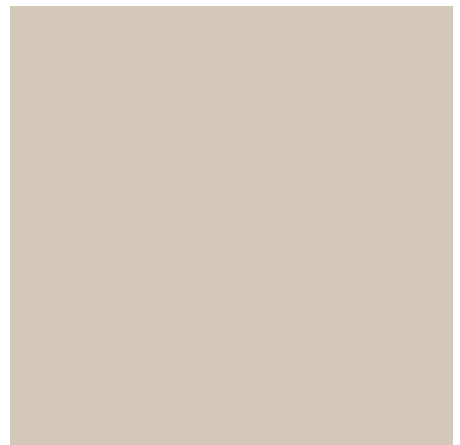
0742 Pebble Grey



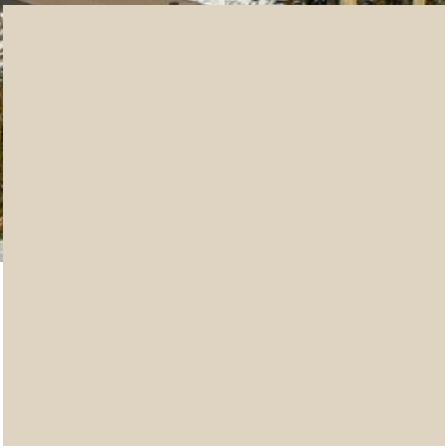
0887 Dark Offroad Greige



2206 Fango



0071 Fresko



2289 Tortora



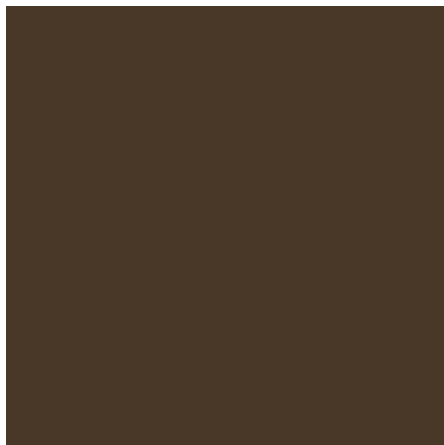
0144 Costa



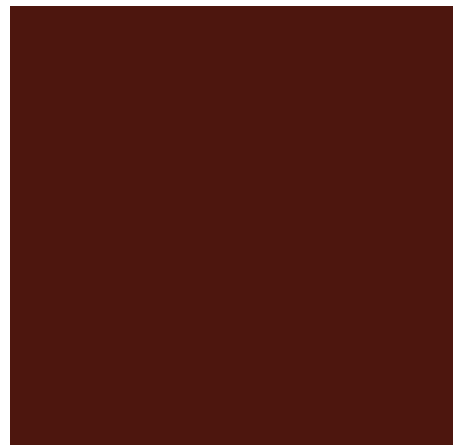
0768 Sparrow



0153 Burano



0657 Sepia Brown



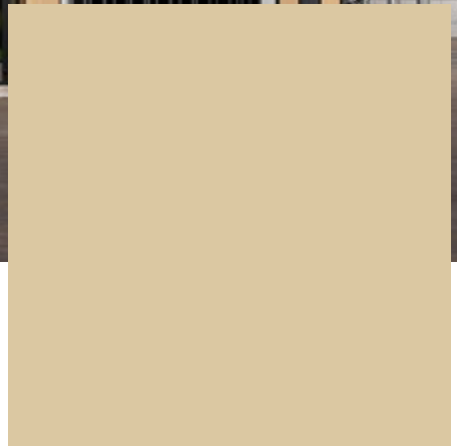
0875 Chocolate Brownie



0645 Tobacco



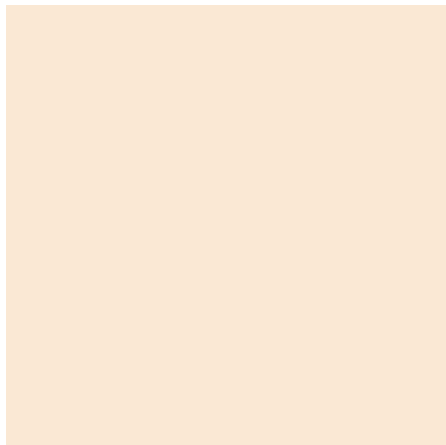
0098 Mandola



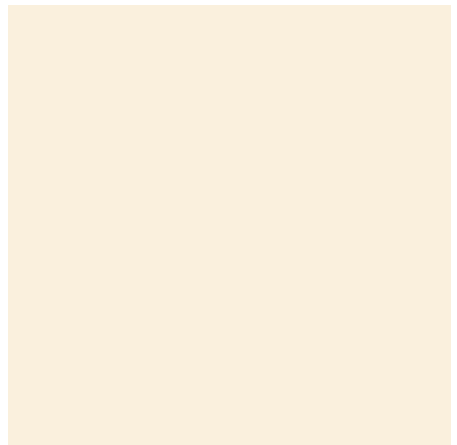
0081 Alpaka



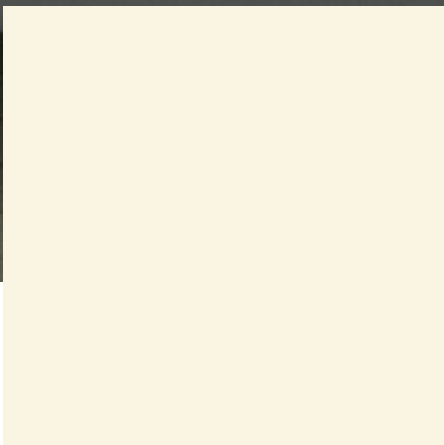
0627 Hygienic Beige



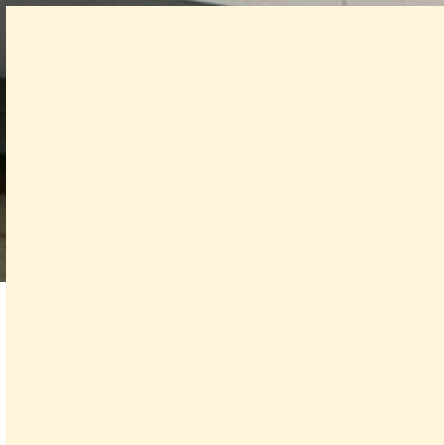
0651 Cream



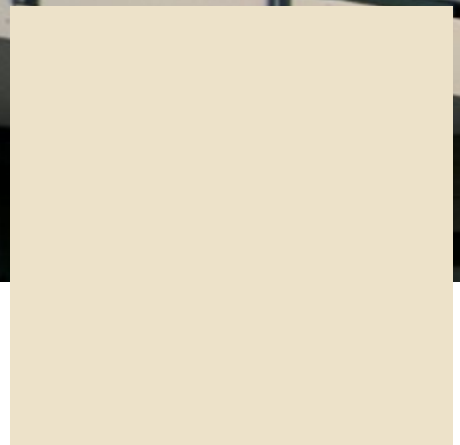
0733 Hygienic White



0073 Pale Ivory



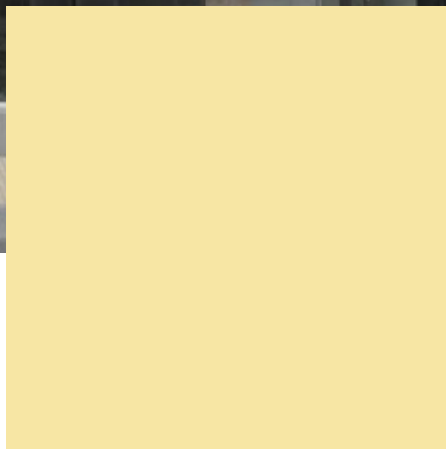
0851 Winter White



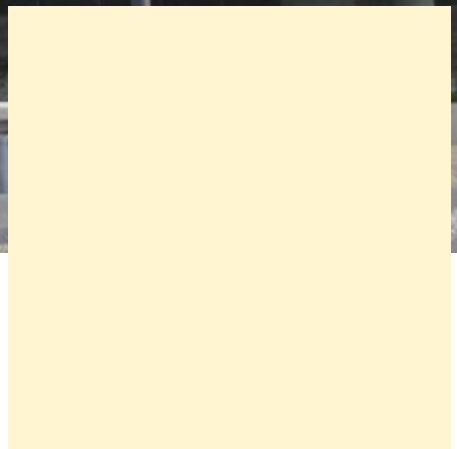
0066 Sand



0864 Mustard



0654 Jasmin



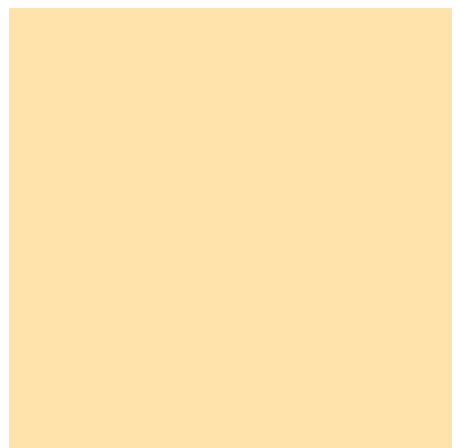
0065 Ivory



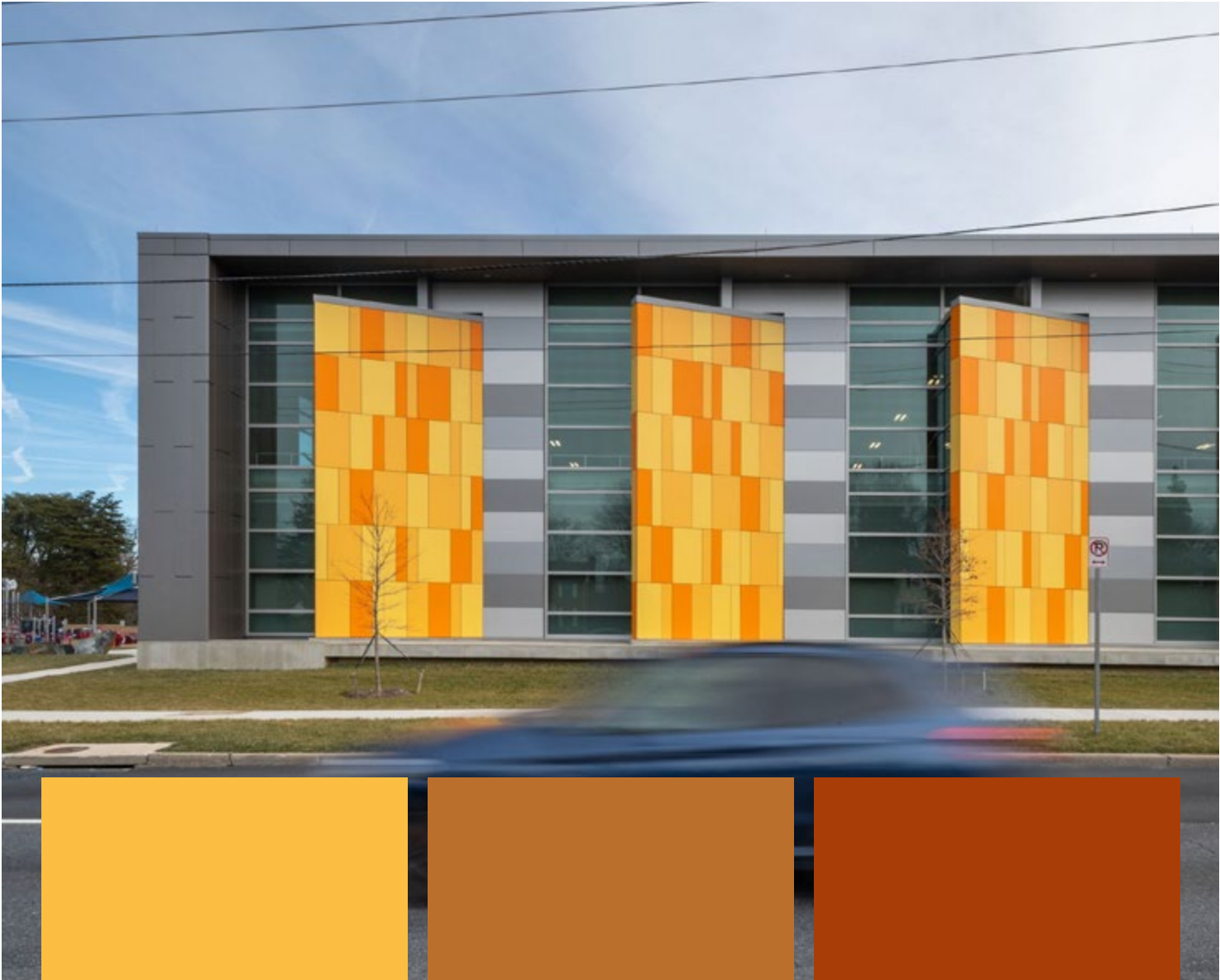
0865 Lemon



0647 Golden Yellow



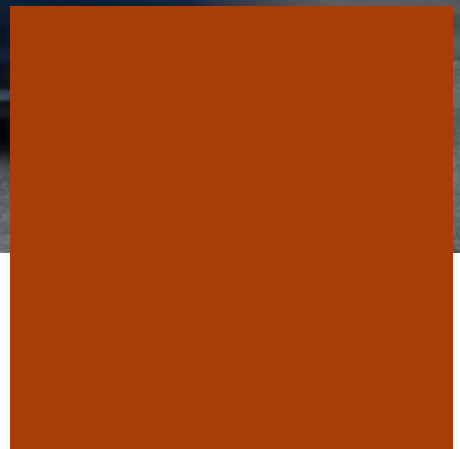
0687 Maize



0736 Saffron



5032 Cinnamon



0873 Red Pepper



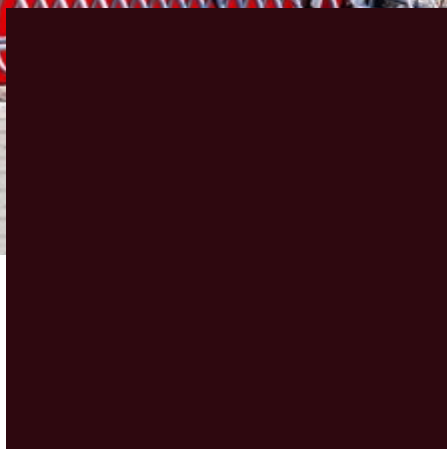
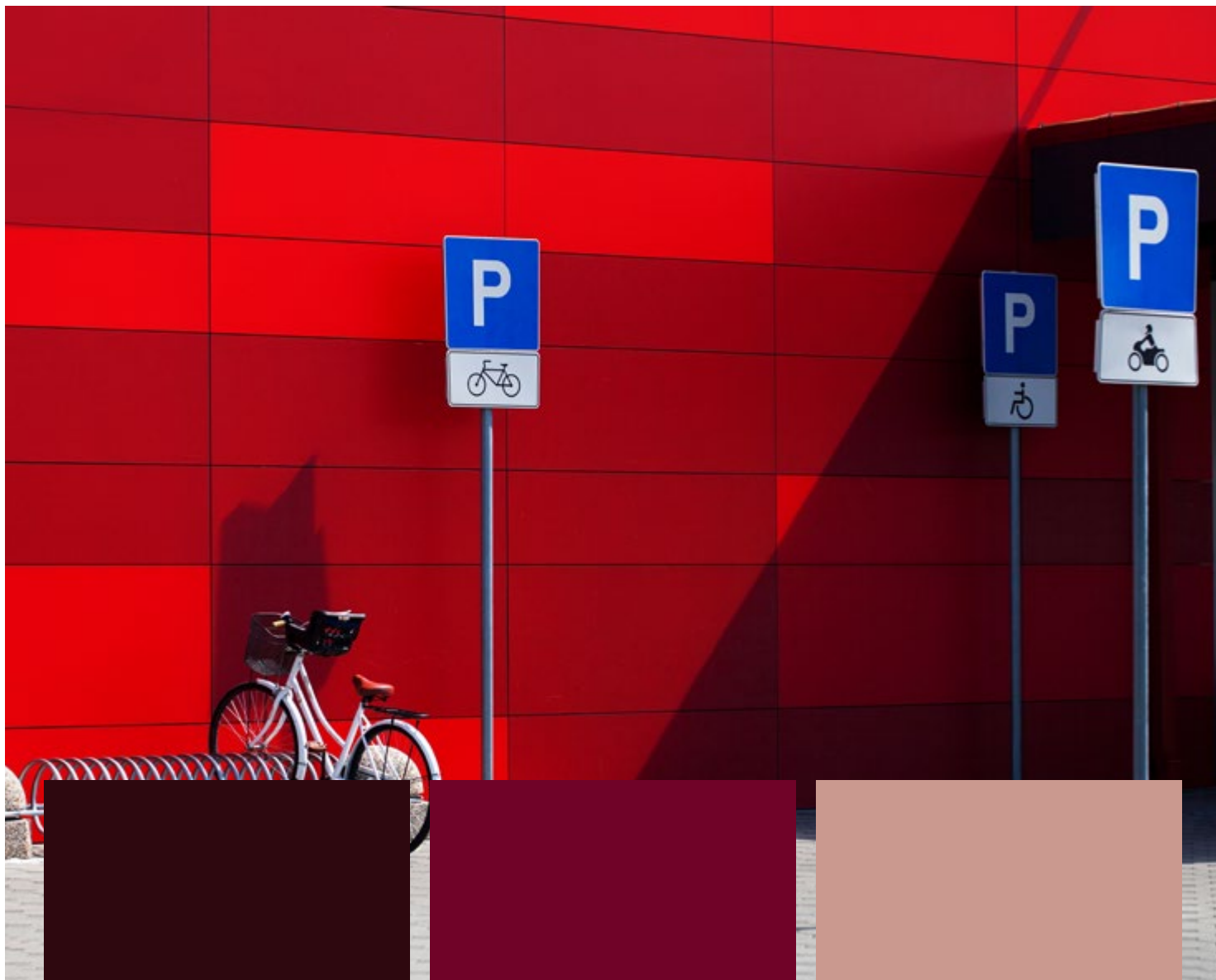
0661 Terracotta



0691 Purple



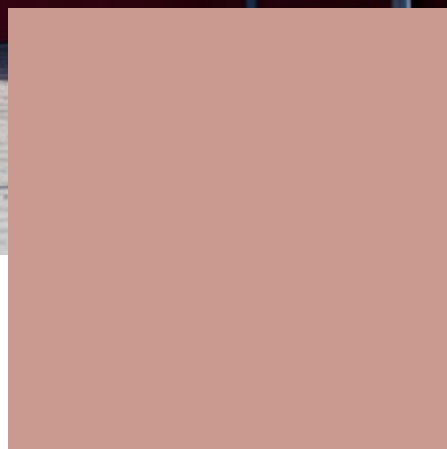
0874 Maroon



3007 Black Red



0680 Wine Red



0020 Ballerina



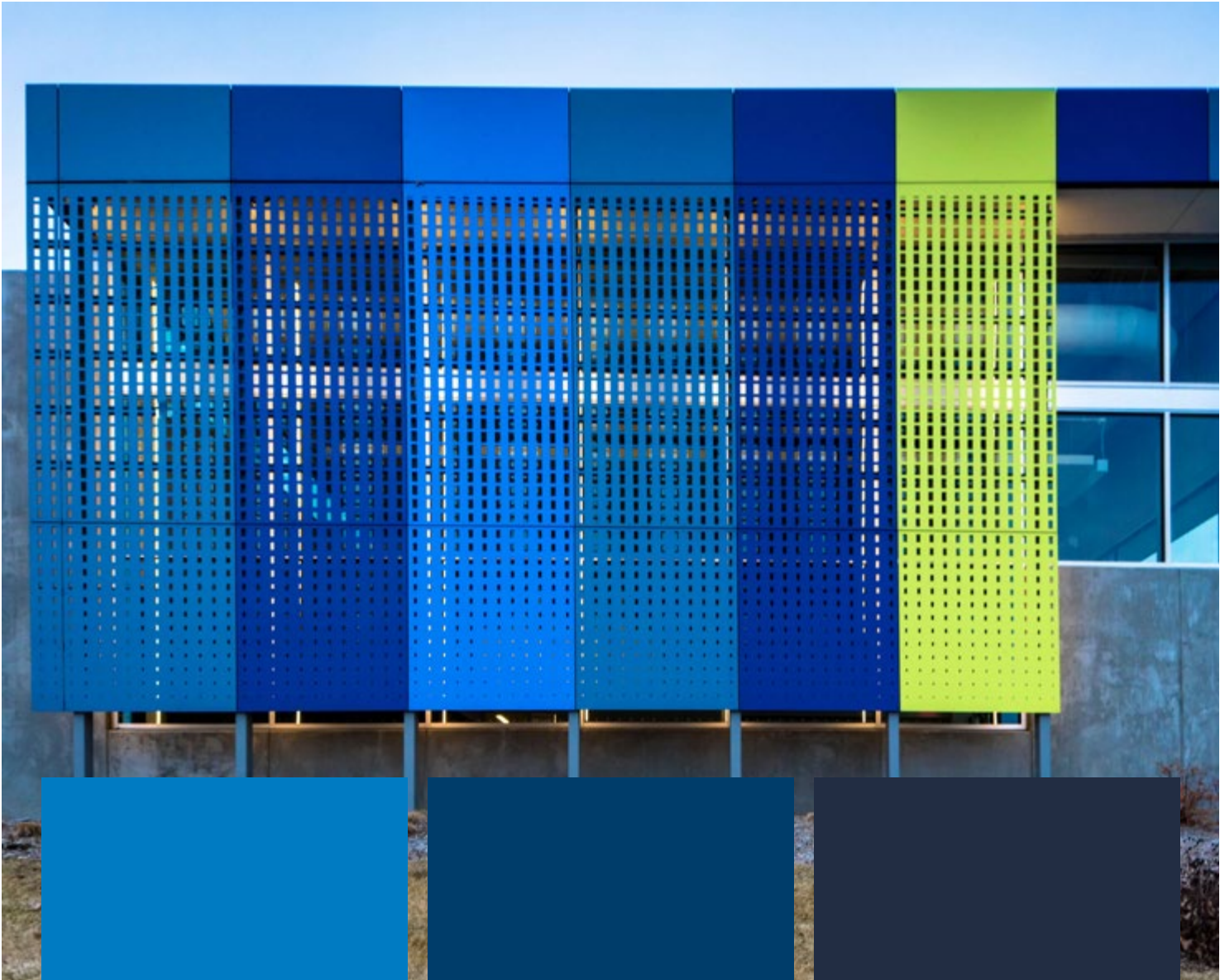
3003 Rubinus Red



0689 Dark Red



0674 Mars Red



0717 Atlantic

0237 Gentian Blue

0702 Night Blue

0706 Glacier Blue

0703 Dove Blue

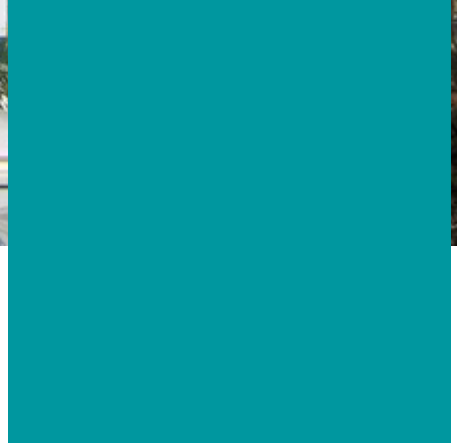
0712 Steel Blue



0631 Turquoise



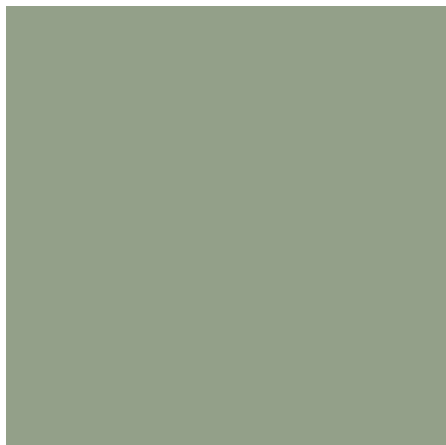
0617 Petrol Green



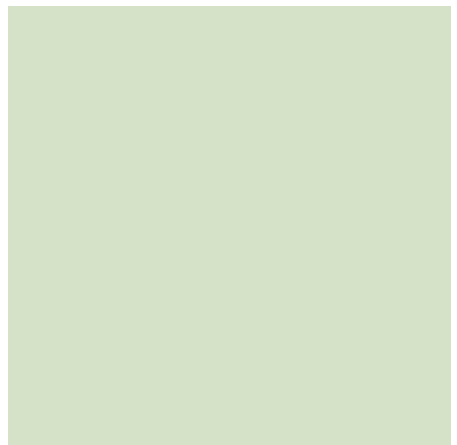
0056 Atlantis



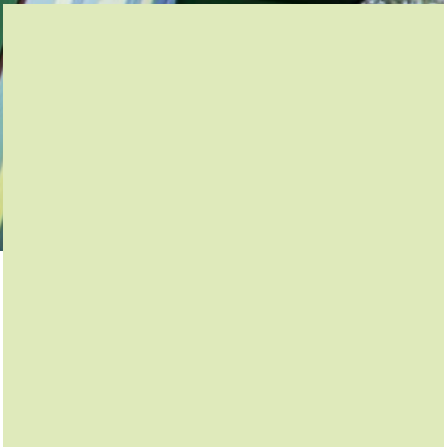
0059 Dark Green



0662 Jade Green



0663 Reseda Green



0592 Kiwi Green



0849 Frosted Green



0623 Green



0725 Yellowish Green



0850 Green Valley



0591 Fir Green


Nature

Quelles que soient les compositions de couleurs, de formes et de structures imaginées par l'homme, le monde qui nous entoure les a déjà inventées sous une forme ou une autre depuis bien longtemps. Il y a tant de choses à découvrir, souvent dans les plus petits détails.


Dans la gamme Exterior 2.3 | Essential Nature, vous trouverez choix des structures de bois marquées ou discrètes pour créer la signature de votre projet.

For you to create.




A close-up photograph of a dark, almost black, wood-grain surface. The grain is vertical and shows a subtle, wavy pattern with some darker knots and variations in tone, giving it a rich, textured appearance.

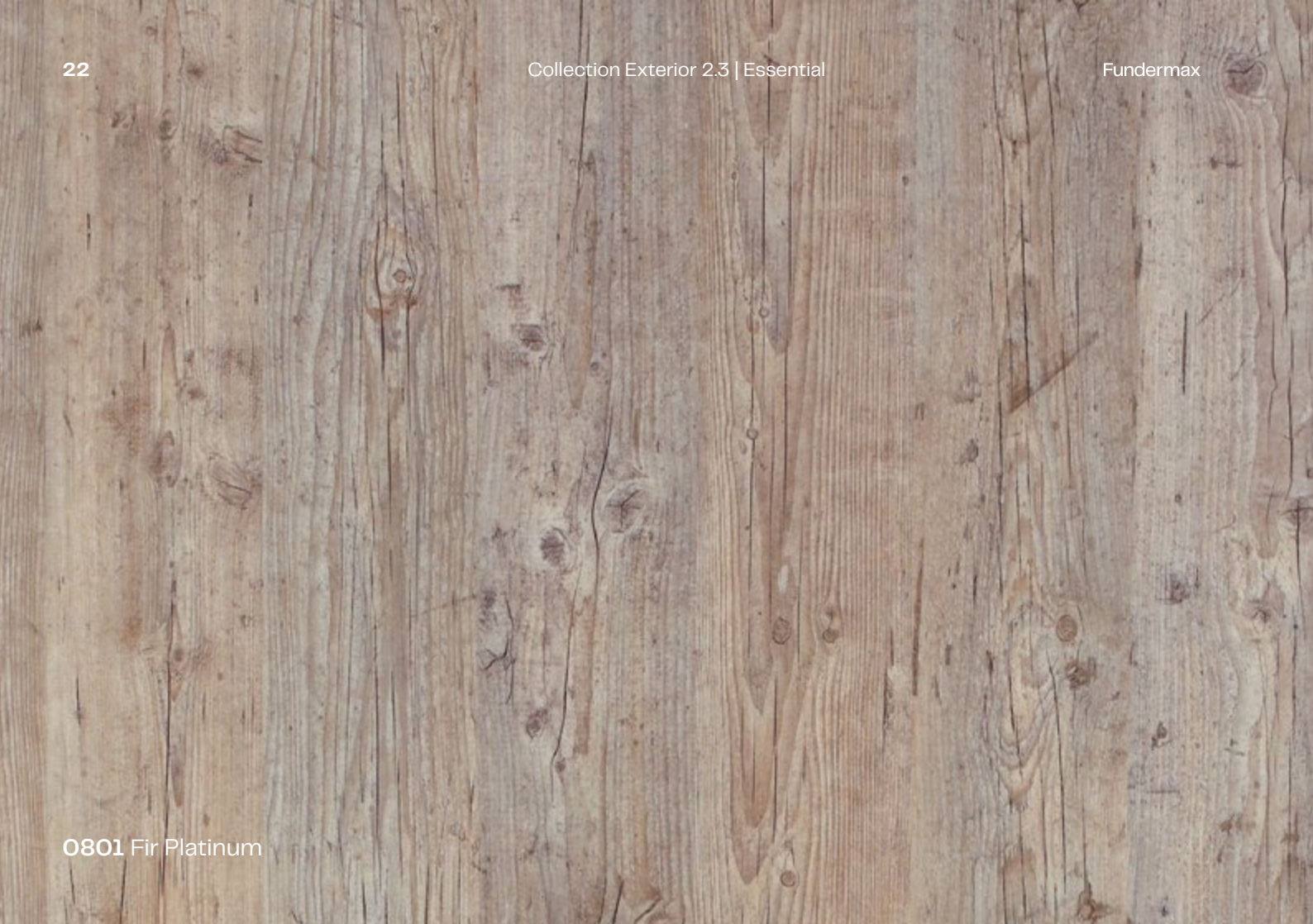
0907 Graphite Flagship Oak

A close-up photograph of a dark grey wood-grain surface. The grain is vertical and has a more uniform, slightly wavy pattern compared to the first image, with a consistent dark charcoal color throughout.

0908 Grey Flagship Oak

A close-up photograph of a light-colored wood-grain surface. The grain is vertical and features a prominent, wavy pattern with a mix of light beige and cream tones, creating a natural, organic look.

0925 Butterfly



0801 Fir Platinum



0936 Thunder




5172 Marshland Oak


0869 Smoked Marvel Walnut

0847 Smoked Jazz Oak


0909 Brown Flagship Oak

A large rectangular area showing a dark brown wood texture with a vertical grain pattern. The color is a rich, slightly mottled brown.

0932 Akro Terra

A rectangular area showing a dark brown wood texture with a vertical grain pattern. The color is a deep, dark brown with some lighter streaks.

0824 Brown Bistro Oak

A rectangular area showing a dark brown wood texture with a vertical grain pattern. The color is a very dark, almost blackish-brown with some lighter streaks.

0901 Dark Rainbow Rosewood

0870 Dark Honey Marvel Walnut

5173 Barrique Oak

0846 Caramel Jazz Oak

0820 Hazel Heritage Oak

0919 Ecuador


0935 Voyager



5171 Polar Oak



0868 Caramel Marvel Walnut



0923 Enigma

0125 Natural Oak

0931 Akro Almond

0927 Creek

29


Exterior 23 | Essential

Fundermax

0924 Taurus

0922 Amazon

0803 Tyrol Pine

A close-up photograph of a wood grain texture, showing natural variations in color and grain patterns. The color is a warm, medium-brown hue.

0601 Sun Pear

A solid, uniform brown color, representing the 'Akro Rust' shade. The color is a rich, slightly darker brown than the wood grain above.

0168 Akro Rust

A solid, uniform dark brown color, representing the 'Akro Ruby' shade. The color is a deep, dark brown with a slight reddish undertone.

0169 Akro Ruby

0160 Dark Afro

0161 Light Afro

0162 Afro Sahara

Material

Témoins de la force indomptable de la nature, accents forts et structures paisibles dans une pure harmonie, dynamiques et toujours en mouvement. Un jeu fascinant entre structure, couleur et matériaux.

Dans la gamme Exterior 2.3 | Essential Material, vous trouverez des designs qui surprendront à chaque nouveau regard posé sur votre projet.

For you to create.





0496 Colosseum



0421 Venus



0426 Loft




0394 Moonwalk




0861 Grey Eclipse Quartzstone




0497 Stonehenge



0793 Patina Tin



0027 Prado Agate Grey



0026 Prado Alu Grey

0808 Desert Rose Sandstone

0406 Rockstar

0805 Cosmopolis




0794 Patina Bronze



0429 Corro




0028 Prado Brown



0603 Ardens



0798 Tambora



0386 Blues

0159 Afro Black

0804 Metropolis

0799 Blackjack



0428 Cave



0158 Afro Grey



0894 Black Pearl Concrete

0903 Urban Galaxy Limestone

0902 Black Stingray Limestone

0898 Porto Nero Slate



0427 Skyline



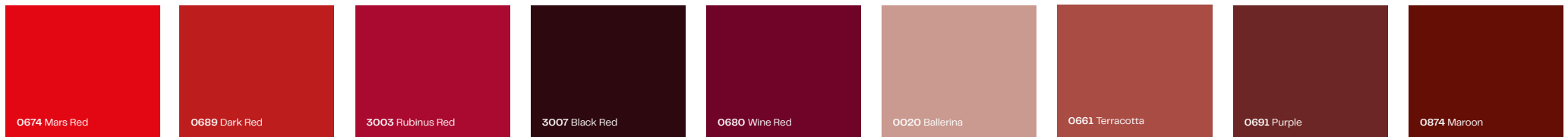
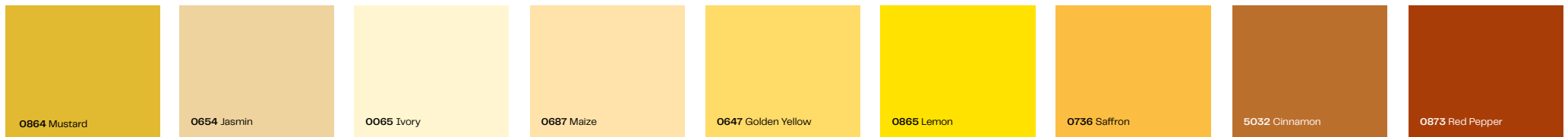
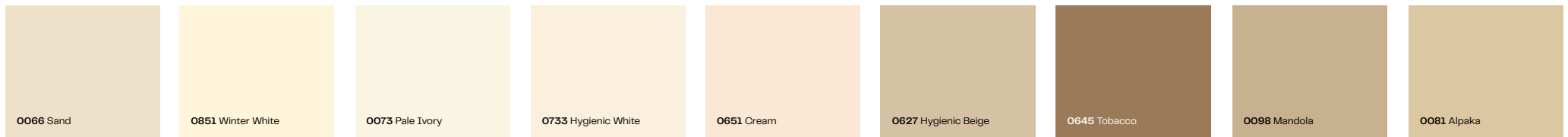
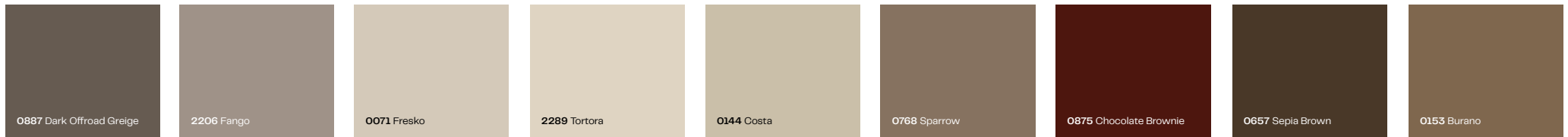
0860 White Blizzard Quartzstone



0897 Grey Cliffhanger Slate



Vue d'ensemble des décors



0591 Fir Green	0850 Green Valley	0725 Yellowish Green	0592 Kiwi Green	0849 Frosted Green	0623 Green	0059 Dark Green	0662 Jade Green	0663 Reseda Green
0907 Graphite Flagship Oak	0908 Grey Flagship Oak	0925 Butterfly	0801 Fir Platinum	0936 Thunder	5172 Marshland Oak	0869 Smoked Marvel Walnut	0847 Smoked Jazz Oak	0909 Brown Flagship Oak
0820 Hazel Heritage Oak	0919 Ecuador	0935 Voyager	0846 Caramel Jazz Oak	5173 Barrique Oak	0870 Dark Honey Marvel Walnut	0901 Dark Rainbow Rosewood	0824 Brown Bistro Oak	0932 Akro Terra
5171 Polar Oak	0868 Caramel Marvel Walnut	0923 Enigma	0125 Natural Oak	0931 Akro Almond	0927 Creek	0924 Taurus	0922 Amazon	0803 Tyrol Pine
0426 Loft	0421 Venus	0496 Colosseum	0162 Afro Sahara	0161 Light Afro	0160 Dark Afro	0169 Akro Ruby	0168 Akro Rust	0601 Sun Pear
0394 Moonwalk	0497 Stonehenge	0861 Grey Eclipse Quartzstone	0027 Prado Agate Grey	0793 Patina Tin	0026 Prado Alu Grey	0808 Desert Rose Sandstone	0406 Rockstar	0805 Cosmopolis
0799 Blackjack	0804 Metropolis	0159 Afro Black	0386 Blues	0798 Tambora	0603 Ardens	0794 Patina Bronze	0028 Prado Brown	0429 Corro
0158 Afro Grey	0894 Black Pearl Concrete	0428 Cave	0898 Porto Nero Slate	0902 Black Stingray Limestone	0903 Urban Galaxy Limestone	0860 White Blizzard Quartzstone	0427 Skyline	0897 Grey Cliffhanger Slate

3 Produits

Les performances de Max Compact Exterior

Les panneaux Max Compact Exterior sont des panneaux stratifiés compacts décoratifs haute pression (HPL) selon la norme EN 438-6, type EDF, produits sur des presses à haute pression dans des conditions de température contrôlées.

Des résines polyuréthanes acryliques doublement durcies assurent une protection efficace contre les intempéries, particulièrement adaptée à un revêtement durable des façades et des balcons.

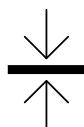
Pour des conditions climatiques et environnementales extrêmes*



Forte résistance aux intempéries



Résistance optimale à la lumière



Double durcissement



Résistance aux rayures



Résistance aux chocs

Liberté de conception et efficacité



Grand choix de décors



Finition créative à l'aide d'installations CNC

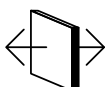


Économies de coûts – 5 formats, peu de déchets de coupe

Montage et entretien



Montage rapide



Décor sur les deux faces

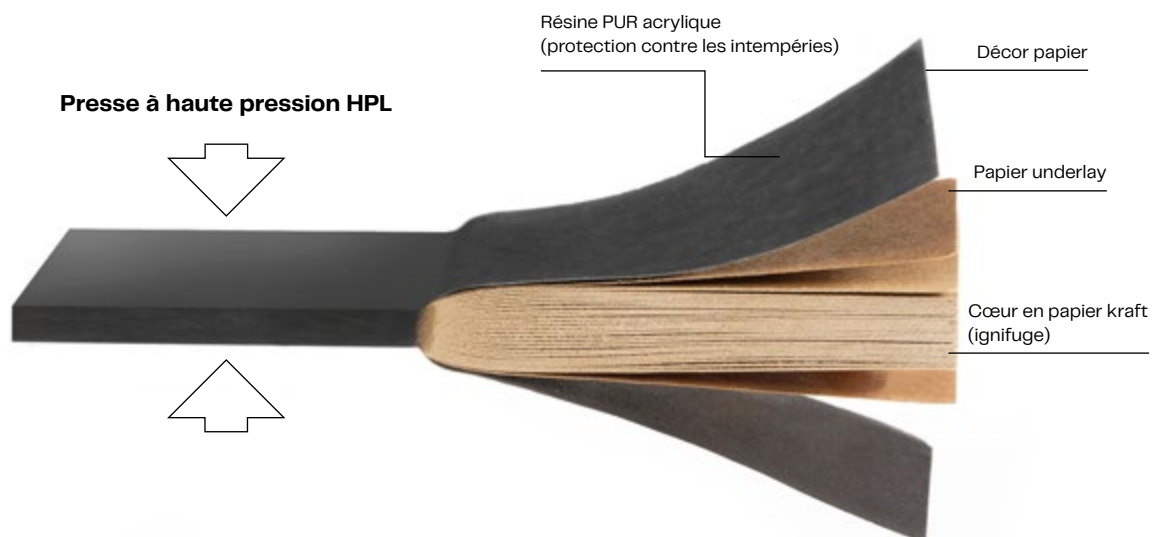


Facile à nettoyer



Résistant aux solvants

Structure du panneau Max Compact Exterior



Le label « Produit Biosourcé » distingue les matériaux biosourcés intégrant une part significative de biomasse, en certifiant leur contenu en matière première biosourcée.

Un seuil minimum d'intégration de matière biosourcée est fixé par famille de produit (60% pour les bardages).



La certification FSC garantit l'origine et la traçabilité des produits à base de bois ou de papier, avec un niveau minimal de qualité de la forêt.

Les produits certifiés sont issus d'une gestion durable des forêts, socialement bénéfique et économiquement viable, tout au long de la chaîne d'approvisionnement.



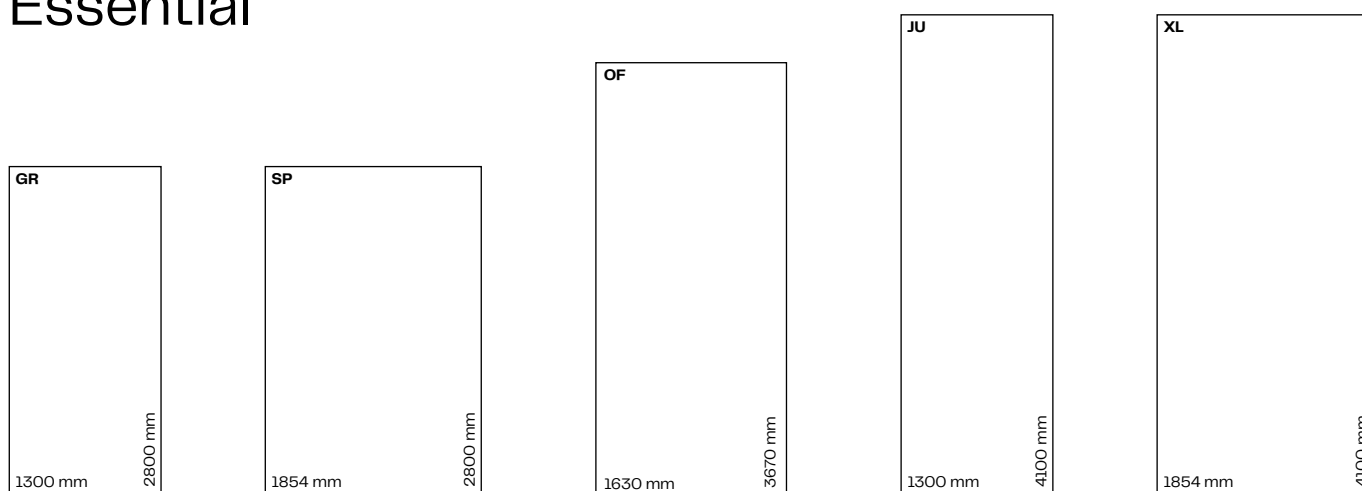
La certification PEFC garantit l'origine et la traçabilité des produits à base de bois ou de papier, avec un engagement d'amélioration.

Les produits certifiés sont issus d'une gestion durable des forêts respectant la diversité biologique et la vitalité des écosystèmes forestiers.

Max Compact Exterior Qualité F

Un produit de construction d'excellente qualité avec un marquage CE pour une utilisation comme revêtement durable de balcon et de façade. Ces panneaux sont des stratifiés duromères à haute pression (HPL) selon la norme EN 438-6, type EDF, dotés d'une protection contre les intempéries extrêmement efficace grâce à des résines polyuréthanes acryliques doublement durcies.

Exterior 2.3 Essential



Surface*

- NT

Formats**

- 2800 x 1300 mm = 3,65 m²
- 4100 x 1300 mm = 5,33 m²
- 3670 x 1630 mm = 5,98 m²
- 2800 x 1854 mm = 5,19 m²
- 4100 x 1854 mm = 7,60 m²

Épaisseurs

Épaisseurs	Tolérances (EN 438-6, 5.3)
• 2,0 mm	± 0,2 mm
• 4,0 mm	± 0,3 mm
• 6,0 mm	± 0,4 mm
• 8,0, 10,0 mm	± 0,5 mm
• 12,0, 13,0 mm	± 0,6 mm

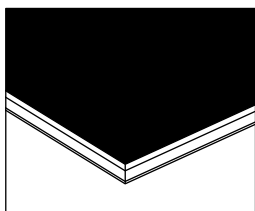
Noyau

- Qualité F
- ignifuge
- Couleur marron

* Pour un aspect optimal du revêtement de la façade, un montage sur une sous-structure en aluminium est recommandé. Le bois est déconseillé, car des irrégularités de surface entraînent un aspect gondolé.

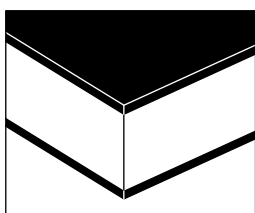
** Tolérances +10-0 mm (EN 438-6, 5.3) Les formats de panneaux sont des formats de production – si des dimensions et des angles précis sont nécessaires, il est recommandé de procéder à une coupe sur tous les côtés. En fonction de la coupe, la dimension nette est réduite d'environ 10 mm.

Finitions disponibles



Panneau 2 faces décors

Les panneaux Max Compact Exterior sont livrés en standard avec un décor sur les deux faces. Le cœur est construit de façon ignifuge, la surface est résistante à la lumière et, grâce à des résines doublement durcies, extrêmement résistante aux intempéries. (Test d'inflammabilité EN 13501-1, B-s2, d0)



Panneau 1 face décor / 1 face poncée

Pour le placage sur différents supports, les panneaux Compact Exterior de qualité F peuvent être aussi livrés comme panneaux poncés sur une face.

Compact Elements



Services d'usinage

Fundermax propose la coupe des panneaux et l'usinage par commande CNC. Grâce à des installations ultra modernes, nous pouvons répondre à presque tous les désirs, du simple perçage de trous pour la fixation des panneaux de façade aux fraisages complexes pour les éléments de balcons.

Bon à savoir

Pour une conception claire homogène des faces internes du balcon, les panneaux Max Compact Exterior peuvent être également produits avec une face (arrière) blanche (Décor O890 NT – Blanc balcon). En raison des différences au niveau du décor, les distances de fixation indiquées devraient être réduites d'au moins 15 %.

Conseil

Profitez des conseils de nos architectes partenaires et de la longue expérience de nos services techniques. Vous trouverez dans l'espace de téléchargement de notre site web : certificats, homologations, objets BIM et informations techniques. Vous pouvez commander du matériel et des échantillons de décors 24h/24 sur notre site web.



Max Compact Exterior – caractéristiques physiques et homologations

Propriétés	Méthode de test	Évaluation	Norme ¹⁾	Valeur typique ²⁾
Résistance à la lumière et aux intempéries (NT)				
Résistance lors d'une exposition artificielle aux intempéries*	EN 438-2:2016, ch. 29, 3000 h	Contraste : Échelle de gris Aspect : Degré	Contraste : ≥ 3 Aspect : ≥ 4	Contraste : 4-5 Aspect : 5
Résistance au rayonnement UV*	EN 438-2:2016, ch. 28	Contraste : Échelle de gris Aspect : Degré	Contraste : ≥ 3 Aspect : ≥ 4	Contraste : 4-5 Aspect : 5
Propriétés				
Propriétés mécaniques				
Masse volumique apparente	DIN 52328 / EN ISO 1183	g/cm ³	≈ 1,35	1,44
Résistance à la flexion	EN ISO 178	MPa	≈ 80	Sens transversal : 105 Sens longitudinal : 170
Module d'élasticité	EN ISO 178	MPa	≈ 9 000	Sens transversal : 11 000 Sens longitudinal : 16 000
Résistance à la traction	EN ISO 527-2	MPa	-	Sens transversal : 95 Sens longitudinal : 140
Résistance aux contraintes dues au choc provoqué par une grosse bille	EN 438-2:2016, ch. 21	mm	≤ 10	5-6
Propriétés thermiques				
Résistance à l'humidité	EN 438-2:2016, ch. 15	%	Augmentation de la masse ≤ 8	2
Stabilité dimensionnelle dans des conditions de température élevée	EN 438-2:2016, ch. 17	%	Sens longitudinal : ≤ 0,30 Sens transversal : ≤ 0,60	Sens longitudinal : 0,08 Sens transversal : 0,16
Coefficient de dilatation thermique	DIN 52328	1/K		18 x 10 ⁻⁶
Conductivité thermique		W/mK		0,3
Résistance à la diffusion de vapeur d'eau				ca. 17 200 μ
Classes de matériau de construction				
Classe de matériau de construction Europe	EN 13501-1	MA39-VFA Vienne	Euroclass B-s2, d0 pour 6-13 mm**	
Test de résistance au feu des façades, Autriche	ÖNORM B 3800-5	MA39-VFA Vienne	épaisseurs de panneau certifiées : 8-13 mm	
Classe de matériau de construction Suisse	EN 13501-1	MA39-VFA Vienne	Euroclass B-s2, d0 pour 6-13 mm ²⁾	
Classe de matériau de construction France	NFP 92501	LNE	M1 pour 2-10 mm	
Classe de matériau de construction Espagne	UNE 23727-90	LICOF	M1 pour 6-10 mm	
Homologations				
Homologation pour les façades, Allemagne		Institut für Bautechnik Berlin (Institut des techniques du bâtiment)	6, 8, 10 mm, Numéro d'homologation Z-10.3-712	
Directive ETB relative aux éléments de construction sécurisant contre les chutes de 6/1985, balustrades de balcon		TU Hannover (Université technique de Hanovre)	test validé (en fonction des prescriptions en matière de construction et de la construction de la balustrade, 6,8, 10 ou 13 mm d'épaisseur pour les panneaux)	
Avis technique, France		CSTB	6, 8, 10 et 13 mm, Sous-structures en bois et en métal, homologation No 36-87 2/16-1749 No 36-106 2.2/14-1623_V1 No 36-125 2.2/13-1565_V2 No 36-125 2.2/21-1809_V1 No 36-125 2.2/16-1716 No 36-29 ATT-20/013_V1 No 26-29 ATT-20/014_V1	
WinMark UK		Wintech	A10114	

Pour la surface NT, on applique une tolérance de degré de brillance de +/-5 GE mesurée à 60°. Concernant les tolérances de couleurs, la fiche technique Tolérances (version 2017-1-16) de la Fédération professionnelle autrichienne pour les façades ventilées ÖFHF (www.oefhf.at) s'applique.

1) Selon EN 438-6

2) Les valeurs typiques sont présentées exclusivement à titre d'exemple et ne peuvent constituer la base d'une éventuelle responsabilité de Fundermax (pas de valeurs garanties). Fundermax garantit exclusivement le respect des normes.

* Décor personnalisé : Exposition artificielle aux intempéries EN ISO 4892-2 : 3000 h ; évalué d'après l'échelle de gris EN 20105-A02: 3

** Le panneau de sol pour balcon Podio, Euroclass B-s2,d0 (6-20 mm), constitue une exception

Vous trouverez d'autres certifications et homologations ainsi que celles qui sont actuellement en vigueur dans l'espace de téléchargement sur www.fundermax.at.

Veillez respecter les prescriptions en matière de construction en vigueur, nous déclinons toute responsabilité à cet égard.

Veillez contrôler si votre projet de construction respecte les exigences quant à la limitation de la propagation du feu

(par ex. Autriche : OIB RL 2, Allemagne : Musterverwaltungsvorschrift Technische Baubestimmungen MVV TB,).

Cette brochure s'adresse à des professionnels familiarisés avec les normes applicables, réglementations techniques, exigences légales et directives applicables concernant les produits de construction. Ce référentiel a été élaboré avec le plus grand soin ; nous rappelons néanmoins que la responsabilité de la planification correcte incombe toujours à la planificatrice ou au planificateur, et que la responsabilité du montage correct incombe toujours à l'exécutante ou à l'exécutant.

4 Fundermax Individual Solutions

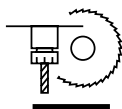
Service Technique

Fundermax produit des panneaux compacts en Autriche depuis plus de 50 ans. Depuis tout ce temps, nous conseillons nos partenaires commerciaux et collaborons à d'innombrables projets. Nous coopérons avec tous les partenaires systèmes renommés dans le domaine des façades ventilées et des balcons, nous étendons ainsi constamment un savoir que nous sommes heureux de mettre à votre disposition pour la planification et la réalisation de votre projet. Nos expertes et experts en matière de certification et d'homologation se chargent de la mise à jour et de l'extension de tous les certificats pertinents. De plus, à travers notre propre offre de services dans le domaine de la coupe et de l'usinage CNC, nous sommes en contact étroit avec tous les fournisseurs d'outils réputés, afin de pouvoir vous conseiller au mieux pour toutes questions concernant la transformation.

Offre de prestations techniques



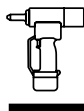
Manipulation des
panneaux Compact



Usinage des panneaux
Compact



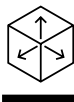
Possibilités de fixation des
panneaux Compact



Montage des
panneaux Compact



Certificats et
homologations



Objets BIM et
détails CAD



Support et
contact par e-mail

For you to create. Possibilités de conception maximales avec Fundermax Exterior

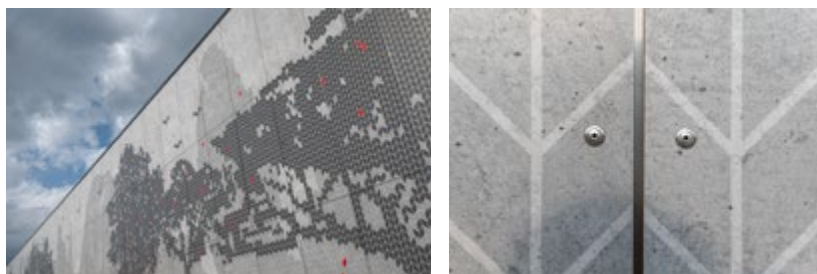
Les façades sont l'élément architectural le plus important, véhiculant l'expression symbolique du bâtiment et l'intention de l'architecte tout en servant de décor à la vie dans la ville et l'espace public.

Avec le grand choix de couleurs, de décors et de surfaces des panneaux de la collection Fundermax Exterior, extrêmement résistants aux intempéries et à la lumière, vous disposez déjà d'une très large palette de possibilités de conception. La liberté de conception maximale vous est offerte par Fundermax Décor personnalisé ou encore la possibilité de choisir librement vos défonçages et gravures par fraisage qui peuvent être réalisés avec des installations CNC modernes.



Décor personnalisé

Avec les impressions personnalisées de Fundermax, vous avez toute liberté de concevoir de façon créative et unique vos façades, balcons et applications extérieures. Votre design peut être imprimé soit sur des panneaux individuels ou – comme l'illustre l'exemple – être réparti sur plusieurs panneaux. Idéal pour des motifs de grand format et un effet visuel hors du commun.



Halle de production de l'entreprise Hauk

La nouvelle halle de production contraste avec la façade d'origine de style néoclassique du bâtiment de la filature Vilém Pelly qui a dû être rasé en 2000 après un grand incendie. Le bâtiment historique de la filature est un symbole de la ville depuis plus d'un siècle.

La tâche de Graphite Studio a consisté à donner une échelle humaine à la grande nouvelle façade fonctionnelle de la halle de production.

Le design unique et personnalisé correspond à l'environnement du site et comprend des formes en losange qui font référence au logo de l'entreprise. En tout, 538 panneaux de Fundermax imprimés par voie numérique ont été utilisés pour la réalisation de l'ensemble de la façade extérieure.

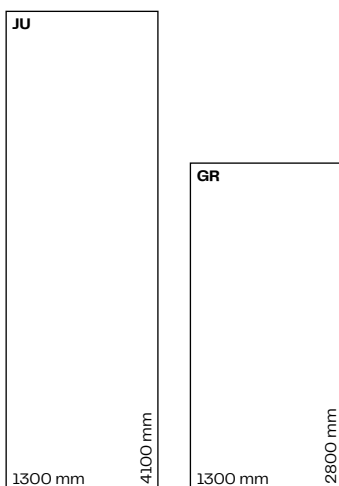
4 02 Projet : Halle de production de l'entreprise Hauk, République tchèque
 Client : Hauk s.r.o
 Design : graphite studio s.r.o
 Designer : Klára Maršíčková, Tomáš Buble



Vers la fiche technique
 Décor personnalisé

Possibilités de livraison Décor personnalisé

A) Panneau entier



B) Coupé prêt à monter et numéroté

Avec notre propre service d'usinage Compact Elements, nous livrons également sur demande panneaux personnalisés Fundermax coupés, prêts à monter, numérotés et triés selon vos souhaits.



Renseignements complémentaires via ce
Code QR ou sur www.fundermax.com.

Liberté de création pour le calepinage des façades et la conception des surfaces

Grâce aux installations CNC modernes, il est possible de concevoir le calepinage de la façade de façon créative et d'y ajouter des touches personnelles au moyen de gravures par fraisage. Les panneaux Fundermax Exterior sont construits de façon homogène, il n'est pas nécessaire de prévoir une protection des chants.

Profitez de nos décennies d'expérience en matière d'usinage des panneaux compacts et commandez votre projet trié et prêt à monter.

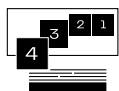
Offre de prestations Compact Elements by Fundermax



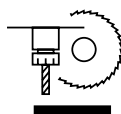
Triés et étiquetés
en fonction du segment de
la construction



Finition créative à l'aide
d'installations CNC



Triés, étiquetés et palettisés
prêts à monter



Usinage des panneaux
Compact

Avantages

- Pas de risques personnels liés à la coupe
- Résultats d'usinage parfaits
- Sur demande, livraison sans les chutes, et ainsi moins de travail lors de la clôture du chantier
- La numérotation, la palettisation et le tri « prêt à monter » facilitent la logistique du chantier et réduisent l'encombrement



4 03



4 04



4 05



4 06

- 4 03** Segmentation de la façade
Projet : Aquapark
- 4 04** Segmentation de la façade
Projet : Construction d'une école
- 4 05** Segmentation de la façade
Projet : Eurospar St. Valentin
- 4 06** Segmentation de la façade
Projet : Veganista

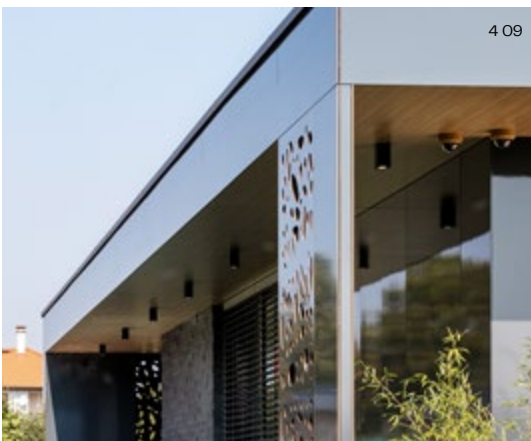


4 07



4 08

- 4 07** Perforation et gravure par fraisage
Projet : Cinéma
- 4 08** Perforation et gravure par fraisage
Projet : Mc Donald's Batumi
- 4 09** Perforation et gravure par fraisage
Projet : Maison individuelle
- 4 10** Perforation et gravure par fraisage
Projet : Musikheim



4 09



4 10

5 Collections Exterior Pro

Exterior Pro 2.3 Surface

Exterior 2.3 | Essential offre un choix maximum de décors et une efficacité optimale avec la surface NT.

Pour une conception avec des structures de surface et des effets visuels uniques, vous trouverez une sélection des décors de la gamme Exterior 2.3 | Essential avec les surfaces Gloss, Sky et Paragon dans la gamme **Exterior Pro 2.3 | Surface**.



Exterior Pro 2.3 | Surface

NG Gloss

NP Paragon

NY Sky

NG Gloss

La surface NG Gloss apporte réflectivité et profondeurs couleurs unies, une combinaison avec le bois et les matériaux crée une impression raffinée et élégante. L'environnement s'intègre avec charme dans le design grâce au degré de réflexion élevé de la surface.



NY Sky

Une impression de profondeur convaincante et un toucher agréable – cette structure est vivante, brute et naturelle, elle apporte une texture vibrante et évolutive.



NP Paragon

Cette surface mate à l'effet anti traces de doigts a un aspect calme et posé. La lumière est absorbée par la surface et l'orientation des panneaux permet d'obtenir des effets visuels fins et subtils.



Exterior Pro 2.2 Podio

Résistant aux intempéries, antidérapant et résistant aux rayures – ce ne sont quelques-uns des critères remplis par notre panneau de balcon Max Compact Exterior Podio à la surface Hexa, spécialement développé pour cet usage. Par sa simplicité de montage par vissage ou collage, ainsi que par son caractère antidérapant conforme aux normes R10 DIN 51130 et DIN 51097, il est parfaitement adapté aux balcons, escaliers et podiums. Grâce au choix de différents décors, ce panneau comble tous les désirs.



Exterior Pro 2.2 | Podio



Exterior Pro 2.2 Authentic

Contrairement aux autres gammes Exterior, les panneaux Authentic se patinent avec le temps. Chaque décor de la collection Authentic est disponible en trois surfaces :

- NT
- NY
- NH

Qui aime les teintes brunes et naturelles appréciera ces trois décors entièrement nouveaux, développés à partir d'Authentic Natura (AUTN).

Authentic Mocca

Tantôt fort, tantôt doux, tantôt sombre, tantôt clair, en tout et pour tout : une composition du meilleur goût.

Authentic Pecan

Le précieux contenu est protégé par une enveloppe résistante – il en va de même pour l'intérieur du bâtiment et la façade. Et si cette dernière a de plus un aspect esthétique, c'est qu'on a utilisé « Authentic Pecan ».

Authentic Caramel

Des façades à l'aspect « caramel beurre salé » allant du jaune doré au brun couleur miel : ce décor a été inspiré par les nuances de couleur de ce caramel très prisé.



Exterior Pro 2.2 | Authentic

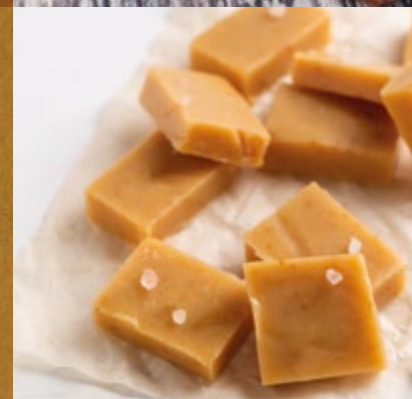
AU01 Authentic Mocca



AU02 Authentic Pecan



AU03 Authentic Caramel



Fundermax Deutschland GmbH

Mundenheimer Weg 2
D-67117 Limburgerhof
info@fundermax.biz
www.fundermax.com

Fundermax France S.a.r.l.

3 Cours Albert Thomas
F-69003 Lyon
T +33 (0)4 78 68 28 31
infofrance@fundermax.biz
www.fundermax.com

Fundermax India Pvt. Ltd.

Sy. No. 7, Honnenahalli, Doddballapur Road,
IND-Yelahanka Hobli, Bangalore - 560064
T +96113 99211
officeindia@fundermax.biz
www.fundermax.in

Fundermax Italia s.r.l.

Viale Venezia 22
I-33052 Cervignano del Friuli
infoitaly@fundermax.biz
www.fundermax.com

Fundermax North America, Inc.

9401-P Southern Pine Blvd.
Charlotte, NC 28273, U.S.
T +1 980 299 0035
office.america@fundermax.biz
www.fundermax.us

Fundermax Polska Sp. z o.o.

ul. Rybitwy 12
PL-30-722 Kraków
T +48 (0)12 65 34 528
infopoland@fundermax.biz

Fundermax Swiss AG

Industriestrasse 38
CH-5314 Kleindöttingen
T +41 (0)56 268 83 11
infoswiss@fundermax.biz
www.fundermax.com

4/23-PR.101.FRWEB

Fundermax GmbH

Klagenfurter Straße 87-89, A-9300 St. Veit/Glan
T: +43 (0)5 9494-0, F: +43 (0)5 9494-4200
office@fundermax.at
www.fundermax.com

MEMBER OF *Constantia* INDUSTRIES

Mentions légales :
Fundermax GmbH, 9300 St. Veit/Glan
Production : Print Alliance, 2540 Bad Vöslau

