



**CI ESPACE
CHARPENTE**



**ZAE BIDAILLE
74930 SCIENTRIER
04 50 25 52 29**

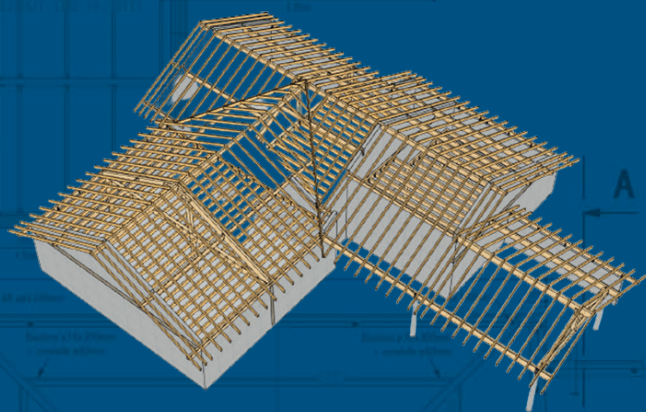


Et... Un bureau d'étude à la hauteur de vos attentes !

Commercialisation

Toujours plus proche de ses clients, **Espace Charpente** met à votre disposition son équipe pour un renseignement, un conseil, un devis ou autre.

Parce que chaque chantier est unique, nous abordons chaque projet avec un regard neuf pour nous adapter au mieux à vos attentes.



A l'écoute de vos besoins et fort de nos années d'expérience, nous mettons tout en oeuvre pour vous proposer la meilleure solution, que ce soit en terme technique, économique ou esthétique et ce, dans le respect des règles de l'art.

Dans la conception et le suivi de vos projets, notre professionnalisme vous apporte une grande capacité d'adaptation vis-à-vis de vos attentes.

Savoir-faire

Notre bureau d'études est renforcé par des logiciels informatiques de haute technicité tels que :

- CADWORK (CAO)
- PAMIR
- MDBAT

Ces derniers permettent notamment de vous donner une conception 3D rapide de vos projets. Quant au savoir-être, nos techniciens suivront vos chantiers de A à Z et seront vos interlocuteurs directs.



Transport

Une livraison à votre service qui s'appuie sur des collaborateurs et des prestataires d'expérience ainsi que du matériels de qualité nous permettant d'assurer aussi bien le transport que le levage des différents éléments de votre chantier.

5 000 M² D'ATELIER RÉPARTIS EN

Atelier de taille

Notre atelier taille environ 3 000 m² par an.

Nous privilégions l'emploi de bois secs afin de garantir la qualité et la stabilité de nos charpentes, ceci dans l'essence de votre choix (épicéa, douglas, mélèze...) et finitions diverses (ponçage, brossage, brûlage...).



Lamellé collé



Contre-collé



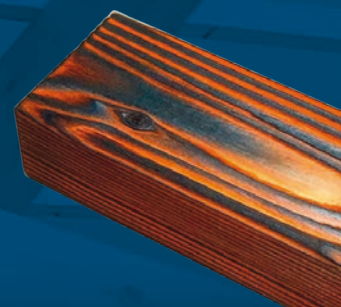
Panneau CLT (1250)



Bois massif abouté



Autres bois



Bois brûlé

Nous disposons de 3 centres d'usinage afin d'être aussi rapide que précis sur tout type de projet :



Centre d'usinage Speed Cut

- Taille des bois d'ossature
- Taille des chevrons
- Taille des bois en fermette



Centre d'usinage K2

- Taille des pannes
- Taille des solivages



Centre d'usinage Robot Drive

- Taille complexe (ferme, console)
- Taille grande section
- Taille plancher CLT

L'ensemble de nos bois sont traités classe II, incolores après usinage afin de garantir la protection des bois et ce, avec un produit certifié et biosourcé.

3 PÔLES DE PRODUCTION POUR

Atelier d'assemblage ossature

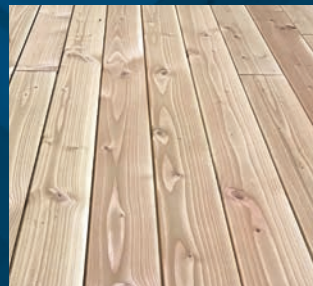
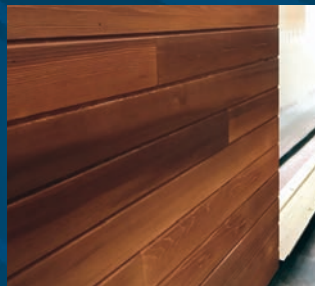
Notre atelier nous permet d'assembler 13 000 m² de mur à ossature bois par an.

Nous vous proposons l'assemblage de murs simples ossatures et de panneaux de contreventement.



Mais également des murs plus complexes avec l'intégration des isolants intérieurs et extérieurs puis la pose des membranes par frein vapeur ainsi que les menuiseries.

De la pose des revêtements extérieurs type bardage naturel, saturé ou composite et notamment des murs enduits ou prêts à enduire.



Nous sommes aussi tout à fait capables d'intégrer des menuiseries à nos murs (bois, PVC, aluminium...).

Tout ceci dans le but d'obtenir un chantier hors d'eau hors d'air en deux ou trois jours selon la dimension d'ouvrage.

RÉPONDRE À VOS BESOINS...

Atelier de fabrication de charpentes industriels

Notre atelier nous permet de fabriquer environ 500 charpentes par an.



Les débits sont assurés par notre scie multi-lames de la marque De Pauw (en complément de la SC3).

L'assemblage des connecteurs est ensuite assuré par nos opérateurs grâce à la presse Mitek sur une table de 26 mètres permettant l'accilage simultané de plusieurs formes.



Les opérateurs regroupent ensuite les formes par lots afin de vous faciliter la mise en place sur chantier tout en séparant les différentes zones.



ZAE BIDAILLE
74930 SCIENTRIER

Tél. 04 50 25 52 29

info@espace-charpente.fr

www.espace-charpente.fr