

Gamme de produits 2025



France et BeLux



www.ampack.biz

Valable à partir du 20 janvier 2025. Prix sans T.V.A.

Nouveautés

Ampacoll® Easyfix

Patchs d'étanchéité acryliques à base de papier pour le collage rapide d'ouvertures plus grandes comme les ouvertures d'insufflation, sur des surfaces lisses en aménagement intérieur sec. Le revêtement spécial permet une pose directement à partir du rouleau, sans pellicule.

> Détails, voir p. 44



Ampacoll® Cornerfix

Coins intérieurs et extérieurs autoadhésifs préfabriqués pour la réalisation rapide d'un raccord souple durablement étanche au vent ou à l'air, par ex. pour les fenêtres, les portes, etc. Matériau de support composite non tissé, résistant aux UV, pour l'extérieur.

> Détails, voir p. 48



Ampacoll® SealForm

660/780/1140

Garde-pieds de fenêtre de toit en forme de U soudable en **Ampatop® Seal GHS** destiné à la réalisation des fenêtres.

> Détails, voir p. 14



Ampacoll® SealForm

20/410

Manchette de tuyau pour cheminée soudable en **Ampatop® Seal GHS** pour la réalisation durable de pénétrations cheminée.

> Détails, voir p. 13



Table des matières

02 Nouveautés

04 Écrans de sous-toiture

- 04 Écrans de sous-toiture
- 08 Étanchéité complémentaire soudable Ampatop® Seal
- 11 Accessoires pour Ampatop® Seal

16 Écrans pare-pluie contre le vent

- 16 Écrans pare-pluie contre le vent pour façades fermées
- 18 Écrans pare-pluie contre le vent pour façades à claire-voie

21 Pare-vapeur

- 21 Pare-vapeur Ampatex® et Sisalex®
- 25 Pare-vapeur à diffusion variable
- 26 Pare-vapeur pour les toits plats

28 Lés sur lambrissage

- 28 Pare-vapeur résistants aux intempéries lés sur lambrissage

30 Pare-vapeur autocollant et protection contre les intempéries

- 30 Pare-vapeur autocollant et protection contre les intempéries

32 Pare-vapeur d'assainissement

- 32 Pare-vapeur d'assainissement

36 Barrières-vapeur / d'humidité

- 36 Barrières-vapeur et rayonnement, barrières d'humidité, barrière radon, protection anti-chute de poussière

38 Système de collage

- 38 Taquets d'étanchéité pour clous
- 39 Colles liquides
- 41 Rubans adhésifs acryliques
- 44 Patchs d'étanchéité
- 45 Ruban de raccord enduisable
- 45 Rubans adhésifs en caoutchouc butyle
- 47 Cordons ronds en caoutchouc butyle
- 48 Rubans adhésifs double-face
- 48 Coins intérieurs et extérieurs autoadhésifs
- 49 Primaires d'adhérence
- 50 Manchettes

54 Produits pour la pose de fenêtres

- 55 Rubans de raccord de fenêtre
- 57 Rubans multifonctions / Rubans d'étanchéité des joints
- 59 Rubans pour la pose des fenêtres
- 60 Mousse PU flexible
- 60 Accessoires pour la technique de collage
- 61 Présentoir PLV

62 Isolation phonique

- 62 Feuilles lourdes
- 63 Accessoires pour la protection contre le bruit

64 Ampack

- 64 Garanties Ampack
- 66 Vos interlocuteurs
- 68 Tableau des systèmes de collage
- 70 Brochure instructions de pose
- 71 Répertoire des produits
- 73 Conditions générales de vente

Ampatop® Aero TR2

Écran de sous-toiture



- > Hautement perméable à la vapeur (HPV), mais étanche au vent
- > Aide de coupe imprimée
- > TR2 selon classification E.S.T.

Écran de sous-toiture tricouche très résistant à la déchirure. Composite d'un non-tissé en PP avec une membrane microporeuse en PP. Classifié E₁/S_{d1}/T_{r2}.

Données techniques

Valeur s _d		0,02 m
Classement E.S.T.		E ₁ /S _{d1} /T _{r2}
Écrans de sous-toiture		
Résistance à la pénétration d'eau		W1
Poids		145g/m ²
Réaction au feu		E
Stabilité aux intempéries		8 jours
Pente de toit minimale*		30°
Résistance à la déchirure	sens longitudinal	305N/5 cm
	sens transversal	225N/5 cm
Résistance à la déchirure (au clou)	sens longitudinal	165N
	sens transversal	220N
Résistance thermique		-40 à +80°C

* Respectez la pente de toiture minimale en regard des règles de l'art de la couverture.

HPV



No d'article	Désignation	Dimension des rouleaux	Contenu d'une palette
7640115536150	Ampatop® Aero TR2	1,5 m × 50 m = 75 m ²	32 rouleaux = 2400 m ²
7640115536198	Ampatop® Aero TR2	3,0 m × 50 m = 150 m ²	28 rouleaux = 4200 m ²

Ampatop® Aero TR3

Écran de sous-toiture



- > Hautement perméable à la vapeur (HPV), mais étanche au vent
- > Aide de coupe imprimée
- > TR3 selon classification E.S.T.

Écran de sous-toiture tricouche très résistant à la déchirure. Composite d'un non-tissé en PP avec une membrane microporeuse en PP. Classifié E₁/S_{d1}/T_{r3}.

Données techniques

Valeur s _d		0,02 m
Classement E.S.T.		E ₁ /S _{d1} /T _{r3}
Écrans de sous-toiture		
Résistance à la pénétration d'eau		W1
Poids		150g/m ²
Réaction au feu		E
Stabilité aux intempéries		8 jours
Pente de toit minimale*		30°
Résistance à la déchirure	sens longitudinal	430N/5 cm
	sens transversal	380N/5 cm
Résistance à la déchirure (au clou)	sens longitudinal	320N
	sens transversal	340N
Résistance thermique		-40 à +80°C

* Respectez la pente de toiture minimale en regard des règles de l'art de la couverture.

HPV



No d'article	Désignation	Dimension des rouleaux	Contenu d'une palette
7640115536174	Ampatop® Aero TR3	1,5 m × 50 m = 75 m ²	32 rouleaux = 2400 m ²

Ampatop® Protecta (plus)

Écran de sous-toiture



- > Technologie monolithique : étanche à la pluie, même en conditions extrêmes
- > Membrane ultra-solide, résistante au vieillissement : dure aussi longtemps que la maison
- > **Ampatop® Protecta plus** : rubans adhésifs intégrés des deux côtés pour une pose plus rapide
- > Aide à la découpe imprimée : gain de temps

Écran de sous-toiture tricouche très résistant à la déchirure avec classement E.S.T. (Écrans de sous-toiture) E₁/S_{d3}/T_{r2}. **Technologie monolithique**

Données techniques

Valeur s _d	0,25m	
Classement E.S.T. Écrans de sous-toiture	E ₁ /S _{d3} /T _{r2}	
Résistance à la pénétration d'eau	W1	
Poids	200g/m ²	
Réaction au feu	E	
Stabilité aux intempéries	3 mois	
Pente de toit minimale*	10°	
Résistance à la déchirure	sens longitudinal	360N/5cm
	sens transversal	270N/5cm
Résistance à la déchirure (au clou)	sens longitudinal	210N
	sens transversal	240N
Résistance thermique	-40 à +80°C	

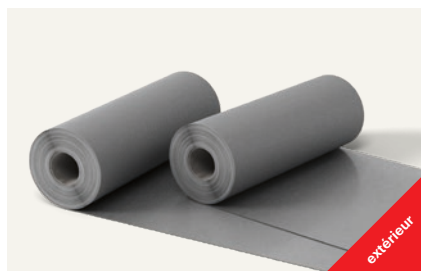
* Respectez la pente de toiture minimale en regard des règles de l'art de la couverture.



No d'article	Désignation	Dimension des rouleaux	Contenu d'une palette
7640115533845	Ampatop® Protecta	1,5m × 50m = 75m ²	24 rouleaux = 1800m ²
7640115533869	Ampatop® Protecta plus rubans adhésifs intégrés des deux côtés	1,5m × 50m = 75m ²	24 rouleaux = 1800m ²
7640115537645	Ampatop® Protecta plus rubans adhésifs intégrés des deux côtés	3,0m × 30m = 90m ²	24 rouleaux = 2160m ²

Ampatop® ProtectaStripe

Lé de noue



- > Perméable à la diffusion, mais étanche au vent
- > Technologie monolithique

Bande tricouche extrêmement résistante à la déchirure en Ampatop® Protecta. **Technologie monolithique**

Données techniques

Valeur s _d	0,1m	
Résistance à la pénétration d'eau	W1	
Poids	190g/m ²	
Réaction au feu	E	
Stabilité aux intempéries	3 mois	
Pente de toit minimale	10°	
Résistance à la déchirure	longitudinal	360N/5cm
	transversal	270N/5cm
Résistance à la déchirure (au clou)	longitudinal	220N
	transversal	240N
Résistance thermique	-40 à +80°C	



No d'article	Désignation	Dimension des rouleaux	Contenu d'une palette
7640115538871	Ampatop® ProtectaStripe	0,5m × 50m	60 rouleaux = 1500m ²

* Condition préalable à la garantie de 20 ans : entre autres, l'enregistrement de l'ouvrage et des produits Ampack utilisés. Nos produits doivent également être utilisés dans le système. Des informations détaillées sont fournies dans nos dispositions générales de garantie.

Ampatop® Secura (plus)

Écran de sous-toiture



- > Perméable à la vapeur, mais étanche au vent
- > Aide de coupe imprimée
- > Technologie TPU monolithique
- > **Ampatop® Secura plus :** rubans adhésifs intégrés des deux côtés

Écran de sous-toiture bicouche très résistant à la déchirure avec classement E.S.T. (Écrans de sous-toiture) E₁/S_{d3}/T_{r2}. **Technologie TPU monolithique**

Données techniques

Valeur s _d	0,15 m	
Classement E.S.T. Écrans de sous-toiture	E ₁ /S _{d3} /T _{r2}	
Résistance à la pénétration d'eau	W1	
Poids	220 g/m ²	
Réaction au feu	E	
Stabilité aux intempéries	3 mois	
Pente de toit minimale*	10°	
Résistance à la déchirure	sens longitudinal	300N/5cm
	sens transversal	350N/5cm
Résistance à la déchirure (au clou)	sens longitudinal	225 N
	sens transversal	225 N
Résistance thermique	- 40 à + 80 °C	



*Respectez la pente de toiture minimale en regard des règles de l'art de la couverture.

No d'article	Désignation	Dimension des rouleaux	Contenu d'une palette
7640115533920	Ampatop® Secura plus rubans adhésifs intégrés des deux côtés	1,5 m × 50 m = 75 m ²	24 rouleaux = 1800 m ²
7640115535580	Ampatop® Secura	3,0 m × 25 m = 75 m ²	35 rouleaux = 2625 m ²

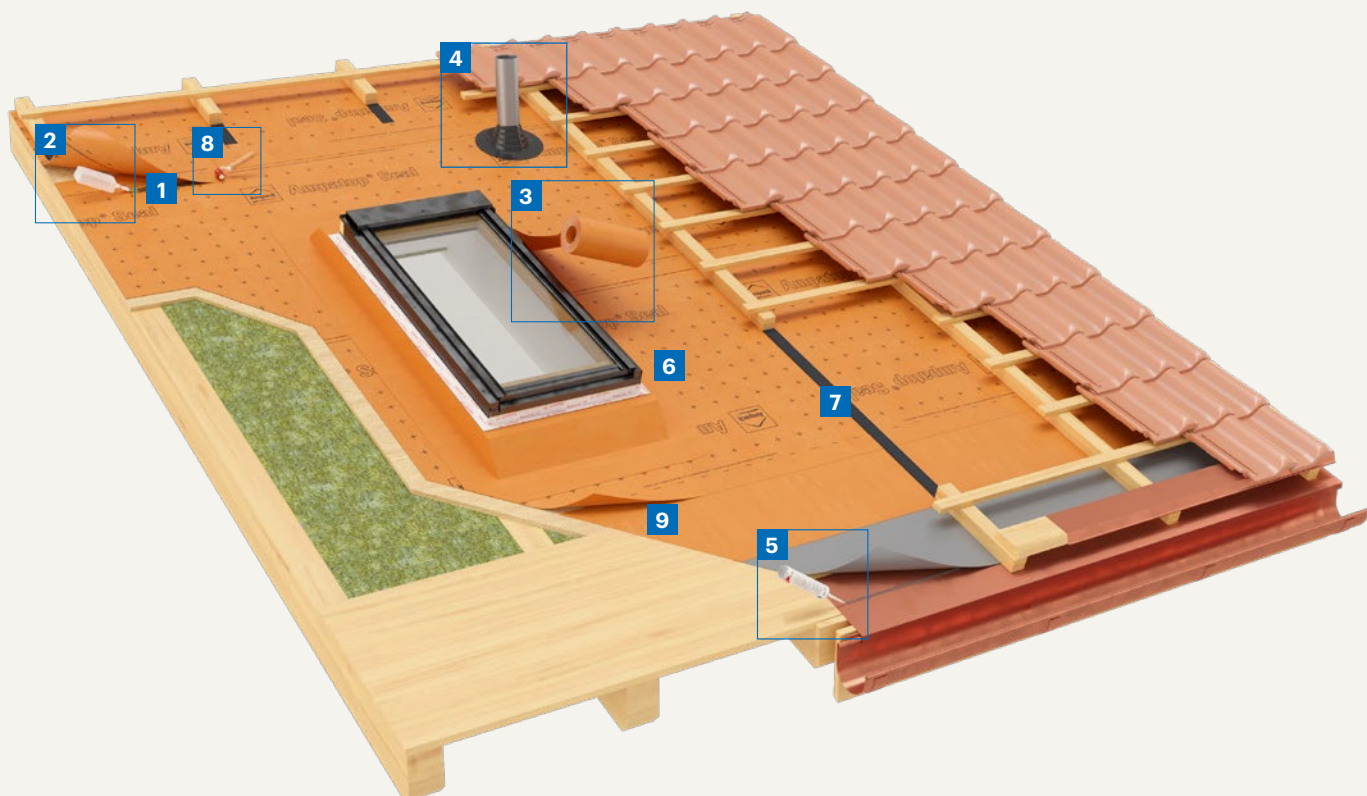


« Nos systèmes d'étanchéité au vent et à l'air garantissent la fonctionnalité, l'efficacité énergétique et la durabilité : un package sans souci pour vous. »

[Christophe Petit](#)

Responsable des ventes France et BeLux

Étanchéité complémentaire soudable Ampatop® Seal



- 6** Étanchéité complémentaire soudable
- 7** Bande d'étanchéité pour clous
- 8** Roulette de pressage
- 9** Lé de gouttière



Préfabrication

Ampatop® Seal peut aussi être livré en version préfabriquée. Pour les artisans et les architectes, cela représente des avantages considérables :

- > Pose aisée et efficace selon les plans de montage
- > Découpes précises pour une pose parfaite
- > Aucun déchet sur le chantier
- > Joints de soudure conformes aux normes et standardisés sous des conditions toujours uniformes. Cela signifie plus de sécurité et une qualité de soudage homogène
- > Gain de temps important par rapport à une pose traditionnelle

La préfabrication est toujours possible jusqu'à une dimension de longueur 30 m (rectangulaire) ou longueur 25 m (dimensions spéciales) × largeur illimitée pièce. Soudage 3D : nous sommes là pour vous conseiller !



Vidéo

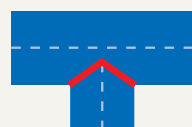
Rectangulaire : la commande doit mentionner la « longueur de la gouttière × la longueur de la rive » (indiquer la position du faîte)



Mesures spéciales : commande selon plan (format de fichier DWG, DXF). Les illustrations sont fournies à titre d'exemple. D'autres formes sont possibles.



Soudage 3D : commande selon plan (format de fichier DWG, DXF). Les illustrations sont fournies à titre d'exemple. D'autres formes sont possibles.



— Ligne de soudure 3D

Surface du toit de 455 m² posée en seulement 10 minutes !



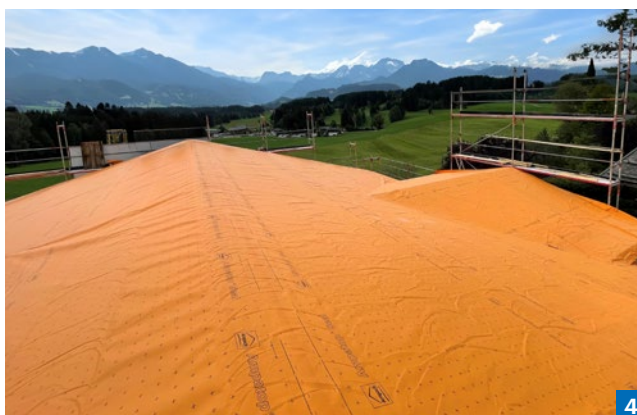
1



2



3



4

Ampatop® Seal

Étanchéité complémentaire soudable



- > Technologie monolithique : étanche à la pluie, même en conditions extrêmes
- > Soudage à chaud ou à froid
- > Les lés peuvent être pliés sans perdre leur fonctionnalité
- > Aide à la découpe imprimée : gain de temps
- > Résistance au froid : les lés ne cassent pas
- > Préfabrication possible : pour une pose plus rapide et une sécurité accrue
- > Adapté aux installations PV intégrées à la toiture

Étanchéité complémentaire soudable à trois couches. **Ampatop® Seal** est validé en utilisation pour toitures complexes ou pour le climat de montagne, conformément à l'ETN Ampatop® Seal 010T161F CC PARAPHE 300617. Les raccords avec les parties de construction ou entre les bandes sont soudés sans joints et de façon homogène.

Technologie TPU monolithique

Données techniques

Valeur s_d		0,2m
Classement E.S.T.		$E_1/S_{d3}/T_{r2}$
Écrans de sous-toiture		
Résistance à la pénétration d'eau		W1
Poids		350g/m ²
Réaction au feu		E
Stabilité aux intempéries		3 mois
Pente de toit minimale*		5°
Résistance à la déchirure	sens longitudinal	350 N/5cm
	sens transversal	380 N/5cm
Résistance à la déchirure (au clou)	sens longitudinal	250 N
	sens transversal	240 N
Résistance thermique		-40 à +100°C
Température de soudage		240 à 280°C

ETN ALPES CONTROLES
010T161F CC
PARAPHE 300617



* Respectez la pente de toiture minimale en regard des règles de l'art de la couverture.

No d'article	Désignation	Dimension des rouleaux	Contenu d'une palette
7640115534385	Ampatop® Seal	1,5m × 30m = 45m ²	30 rouleaux = 1350m ²
7640115534897	Ampatop® Seal Jumbo*	1,5m × 400m = 600m ²	1 rouleau = 600m ²
7640115535665	Ampatop® Seal	3,0m × 20m = 60m ²	30 rouleaux = 1800m ²
7640115535689	Ampatop® Seal Jumbo	3,0m × 400m = 1200m ²	1 rouleau = 1200m ²

* Délai de livraison sur demande

Ampatop® Seal

Préfabrication

No d'article	Désignation	Dimension des rouleaux
7640115536754	Ampatop® Seal Préfabrication en angle droit	Longueur max. 30m × largeur illimitée par pièce Quantité minimale de commandes : 100m ² , >400m ² sur demande
7640115536761	Ampatop® Seal Préfabrication en dimensions spéciales	Longueur max. 25m × largeur illimitée par pièce Quantité minimale de commandes : 100m ² , >400m ² sur demande
7640115536778	Ampatop® Seal Préfabrication Marquage des contrelattages	
7640442091650	Ampatop® Seal Préfabrication Tracer la découpe	
7640442091667	Ampatop® Seal Préfabrication Découper la découpe	
7640442091674	Ampatop® Seal Préfabrication Tracer les pénétrations	
7640115537003	Ampatop® Seal Préfabrication Lé de gouttière	
7640442091056	Soudage 3D	
7640442091681	Supplément express	

Ampatop® Seal

Accessoires



Ampatop® SealStripe

Coupe en bande d'Ampatop® Seal.
Utilisation comme bordure au niveau des fenêtres de toit, des cheminées et des rebords, comme bande de revêtement et de recouvrement pour les contre-lattes.

Données techniques

Valeur s_d	0,20m
Poids	350g/m ²
Réaction au feu	E

No d'article	Dimension des rouleaux	Unité de vente
7640115535160	37,5cm × 30m	1 rouleau



Ampacoll® LiquiSeal

Agent pour le soudage au solvant sans joints et homogène d'Ampatop® Seal. Aucune utilisation supplémentaire de colles, d'air chaud ou d'autres matières n'est nécessaire.

Données techniques

Température d'application	0 à +70°C
Consommation	env. 1 litre pour une surface de lés de 200m ²

No d'article	Contenu	Unité de vente
7640115534446	1,25l	6 boîtes
7640115534514	5l	1 bidon



Ampacoll® LiquiSeal Applicator

Flacon à pinceau pour une application facilitée d'Ampacoll® LiquiSeal sur Ampatop® Seal.

> Bouteille rectangulaire, anti-roulement

No d'article	Contenu	Unité de vente/Set
7640115535313	500ml	2 flacons & 5 pinceaux



Ampacoll® TubeSeal

Manchette préfabriquée pour une étanchéité rapide des ouvertures standards. Utilisation recommandée pour les toits avec pente de 25° au maximum.

Ampacoll® TubeSeal peut être soudé au solvant.

Données techniques

Pour des ouvertures d'un diamètre de	80 – 120mm
Pente de toit max.	25°

No d'article	Contenu du carton	Unité de vente
7640115534866	4 manchettes	1 carton



Ampacoll® Profix

Colle liquide exempte de solvant, étanche à l'air et au vent et durablement élastique. Idéale pour le collage de lés de TPU, pour le raccord d'un lé au lamier, le collage de zones de chevauchement de coupe-vent et le montage des coupe-vent sur des profilés en métal.

- > Durablement élastique et collante
- > Idéale pour les produits TPU
- > Résistante à la condensation et aux écoulements d'eau
- > Aucun primaire nécessaire
- > Repositionnement possible
- > Buse entaillée pour cordon plus homogène



Données techniques	
Stockage	à l'abri du gel, au frais et au sec
Température d'application	+5 à +35 °C
Résistance à la température	-40 à +90 °C
Résistance au vieillissement	> 20 ans
Temps de prise	2 à 3 jours
Solvant	sans solvant
Consommation	30-50 ml/m

No d'article	Contenu	Contenu du carton	Contenu d'une palette
7640442090417	290ml/cartouche	12 cartouches	130 cartons



Ampacoll® DoubleSeal

Ruban adhésif acrylique double-face résistant à l'humidité. Le ruban idéal pour les raccords sur tôles et autres supports plats.

Données techniques	
Température d'application	à partir de -5 °C
Résistance thermique	-30 à +90 °C

No d'article	Dimension des rouleaux	Contenu d'un carton
7640115534941	30 mm x 25 m	8 rouleaux



Ampatop® SealEdge

Lé de gouttière préfabriqué, formé d'une bande de PVC stable aux rayons UV soudée en usine au lé de sous-toiture **Ampatop® Seal**. Le produit s'utilise en présence d'une finition de gouttière ouverte avec une tôle perforée, pour drainer l'eau du lé de sous-toiture vers la gouttière.

Données techniques	
Température de soudage Ampatop® Seal	240 à 280 °C
Température de soudage Bande de PVC	300 à 330 °C
Stabilité aux rayons UV Ampatop® Seal	3 mois
Stabilité aux rayons UV Bande de PVC	> 10 ans

No d'article	Dimension des rouleaux
7640115536945	600 mm x 30 m

Ampacoll® SealForm

Matériau spécifique, extensible et souple, mais résistant; destiné à la réalisation d'angles, de pénétrations et de raccords durables.

Données techniques

Stabilité aux intempéries (gris)	3 mois
Stabilité aux intempéries (vert)	6 mois
Température de soudage Ampatop® Seal	240 à 280°C



Ampacoll® SealForm 1

Angle court 90°

L x l x h : 250 x 250 x 200 mm

- > soudure au solvant et à l'air chaud
- > parfaitement adaptée à **Ampatop® Seal (GHS)**
- > lignes de découpage prétracées
- > arêtes aplaties pour contrer l'action capillaire
- > matériau composite multicouche à base de TPU avec couche de renforcement



Ampacoll® SealForm 5

Patch rond

Ø200 mm

- > soudure au solvant et à l'air chaud
- > parfaitement adaptée à **Ampatop® Seal (GHS)**
- > arêtes aplaties pour contrer l'action capillaire
- > matériau composite multicouche à base de TPU avec couche de renforcement



Ampacoll® SealForm 915/930/945

Pénétration haute

15°/30°/45°

L x l x h : 400 x 400 x 250 mm
Ø160 mm

- > soudure au solvant et à l'air chaud
- > parfaitement adaptée à **Ampatop® Seal (GHS)**
- > matériau composite multicouche à base de TPU avec couche de renforcement

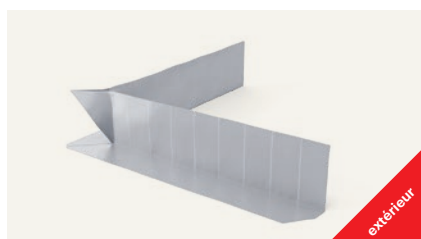


Ampacoll® SealForm 10

Pénétration plate, flexible

L x l x h : 400 x 400 x 40 mm

- > soudure au solvant et à l'air chaud
- > parfaitement adaptée à **Ampatop® Seal (GHS)**
- > lignes de découpage prétracées
- > matériau composite multicouche à base de TPU avec couche de renforcement



Ampacoll® SealForm 11

Angle long variable

L x l x h : 800 x 800 x 200 mm

- > soudure au solvant et à l'air chaud
- > parfaitement adaptée à **Ampatop® Seal (GHS)**
- > lignes de découpage prétracées
- > arêtes aplaties pour contrer l'action capillaire
- > matériau composite multicouche à base de TPU avec couche de renforcement



Ampacoll® SealForm 20/410

Manchette de tuyau pour cheminé

L x l x h : 630 x 600 x 275 mm
Ø 410 mm

- > soudure au solvant et à l'air chaud
- > parfaitement adaptée à **Ampatop® Seal (GHS)**
- > matériau en **Ampatop® Seal GHS**
- > pente de toit : 5° - 45°



Ampacoll® SealForm 660
Garde-pieds de fenêtre de
toit en forme de U

L x l x h: 755 x 660 x 375 mm

- > soudure au solvant et à l'air chaud
- > parfaitement adaptée à
Ampatop® Seal (GHS)
- > matériau en **Ampatop® Seal GHS**



Ampacoll® SealForm 780
Garde-pieds de fenêtre de
toit en forme de U

L x l x h: 755 x 780 x 375 mm

- > soudure au solvant et à l'air chaud
- > parfaitement adaptée à
Ampatop® Seal (GHS)
- > matériau en **Ampatop® Seal GHS**



Ampacoll® SealForm 1140
Garde-pieds de fenêtre de
toit en forme de U

L x l x h: 755 x 1140 x 375 mm

- > soudure au solvant et à l'air chaud
- > parfaitement adaptée à
Ampatop® Seal (GHS)
- > matériau en **Ampatop® Seal GHS**

No d'article	Désignation	Contenu d'un carton
7640115537195	Ampacoll® SealForm 1: angle court 90°	4 pièces
7640115537218	Ampacoll® SealForm 5: patch rond	8 pièces
7640115537232	Ampacoll® SealForm 915: pénétration haute 15°	2 pièces
7640115537256	Ampacoll® SealForm 930: pénétration haute 30°	2 pièces
7640115537270	Ampacoll® SealForm 945: pénétration haute 45°	2 pièces
7640115537294	Ampacoll® SealForm 10: pénétration plate, flexible	2 pièces
7640115537317	Ampacoll® SealForm 11: angle long variable	4 pièces
7640442091889	Ampacoll® SealForm 20/410: manchette de tuyau pour cheminée	10 pièces
7640442091919	Ampacoll® SealForm 660: garde-pieds de fenêtre de toit en forme de U	10 pièces
7640442091940	Ampacoll® SealForm 780: garde-pieds de fenêtre de toit en forme de U	10 pièces
7640442091971	Ampacoll® SealForm 1140: garde-pieds de fenêtre de toit en forme de U	10 pièces

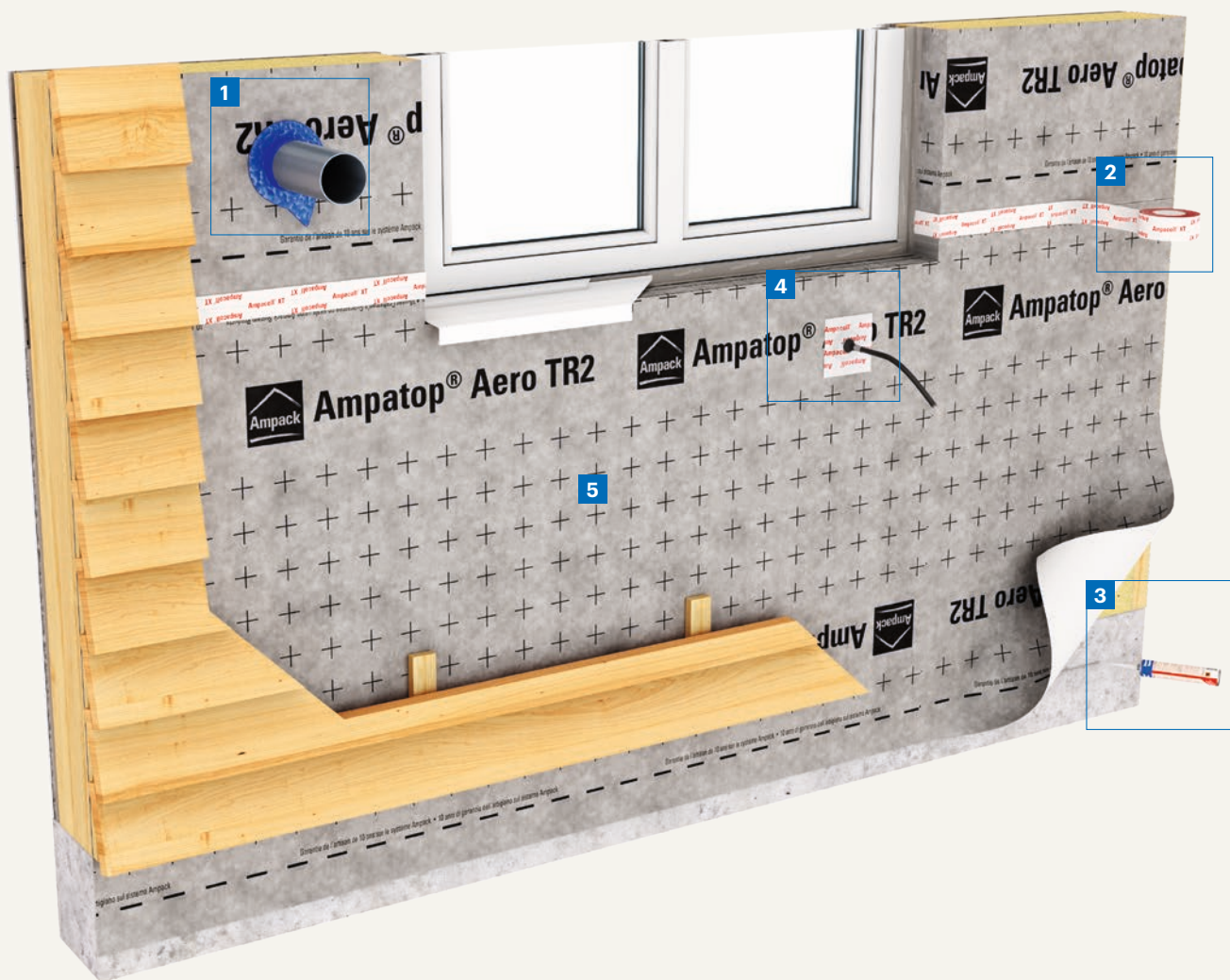


Ampack dans le commerce des matériaux de construction



Ampack distribue ses produits via le commerce des matériaux de construction. Cette collaboration a fait ses preuves au fil des ans. Cela permettra d'assurer que les artisans professionnels puissent aussi acheter nos produits dans leur région. Les formations communes et l'échange d'informations avec les commerçants spécialisés sont d'autres activités qui apportent un bénéfice important aux artisans.

Écrans pare-pluie contre le vent pour façades fermées



5 Écran pare-pluie contre le vent

1



Ampacoll® BK 535
Ruban adhésif en caoutchouc butyle
> Page 46

extérieur
intérieur

2



Ampacoll® XT 60
Ruban adhésif acrylique
> Page 41

extérieur
intérieur

3



Ampacoll® Superfix
Colle liquide
> Page 39

extérieur
intérieur

4



Ampacoll® Elektro/ Install Manchettes préfabriquées
> Page 50

extérieur
intérieur

Ampatop® Aero TR2

Écran pare-pluie contre le vent



- > Hautement perméable à la vapeur (HPV), mais étanche au vent
- > Aide de coupe imprimée

Écran pare-pluie contre le vent tricouche très résistant à la déchirure pour façades fermées. Conforme au DTU 31.2

Données techniques

Valeur s_d	0,02 m	
Résistance à la pénétration d'eau	W1	
Poids	145g/m ²	
Réaction au feu	E	
Stabilité aux intempéries	8 jours	
Résistance à la déchirure	sens longitudinal	305N/5 cm
	sens transversal	225N/5 cm
Résistance à la déchirure (au clou)	sens longitudinal	165 N
	sens transversal	220 N
Résistance thermique	-40 à +80°C	

HPV



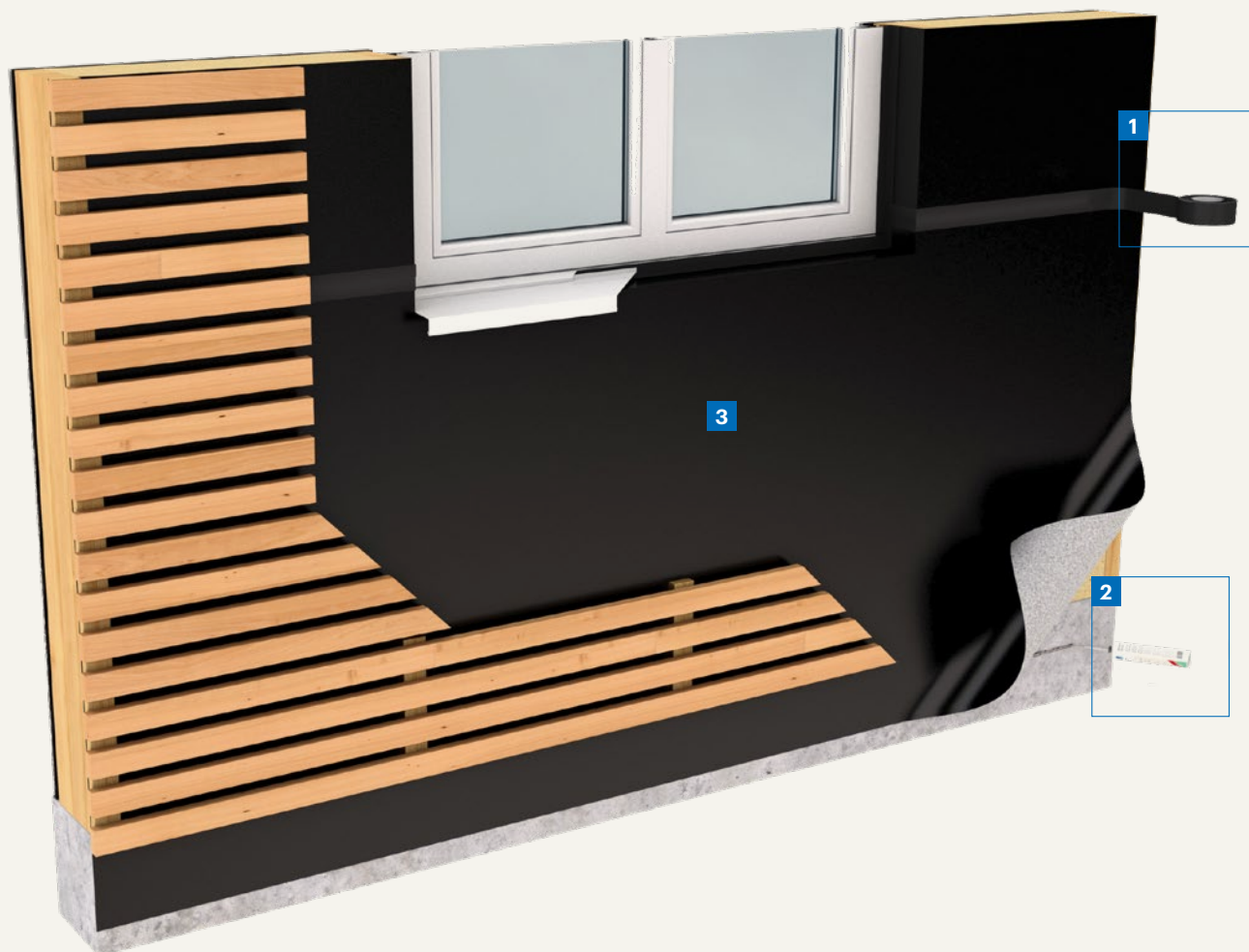
No d'article	Désignation	Dimension des rouleaux	Contenu d'une palette
7640115536150	Ampatop® Aero TR2	1,5m × 50m = 75m ²	32 rouleaux = 2400m ²
7640115536198	Ampatop® Aero TR2	3,0m × 50m = 150m ²	28 rouleaux = 4200m ²



« Construire avec Ampack, c'est construire avec une garantie – et même, depuis peu, avec une garantie premium de 20 ans ! »

[Benjamin Rousseau](#)
Conseiller technique et ventes

Écrans pare-pluie contre le vent pour façades à claire-voie



3 Écran pare-pluie contre le vent



Ampatop® F black (plus)

Écran de façade noir



- > Stable aux UV
- > Garantie produit de 10 ans pour une largeur de joint jusqu'à 50 mm / 40%
- > Technologie TPU monolithique
- > **Ampatop® F black plus** : ruban adhésif intégré

Écran de façade noir tricouche ultrarésistant à la déchirure pour les façades à claire-voie. Le lé se compose d'un voile en microfibre et d'une couche TPU. Test de vieillissement artificiel selon EN13859-2 pour les façades à claire-voie, avec 5000 heures d'exposition aux rayons UV (au lieu des 336 heures standard prévues). **Technologie TPU monolithique**

Données techniques

Valeur s_d		0,09 m
Résistance à la pénétration d'eau		W1
Poids		220 g/m ²
Réaction au feu		E
Stabilité aux intempéries		3 mois (avant la pose de la façade)
Stabilité aux UV		> 10 ans
Résistance à la déchirure	sens longitudinal	300 N/5 cm
	sens transversal	340 N/5 cm
Résistance à la déchirure (au clou)	sens longitudinal	200 N
	sens transversal	185 N
Résistance thermique		-40 à +80 °C

HPV

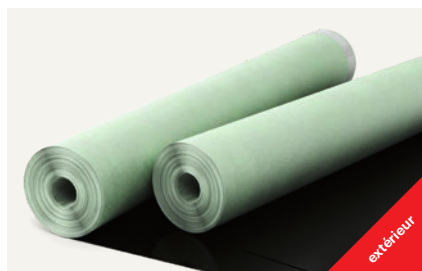
Test de 5000 heures



No d'article	Désignation	Dimension des rouleaux	Contenu d'une palette
7640115533500	Ampatop® F black	1,5 m × 50 m = 75 m ²	28 rouleaux = 2100 m ²
7640115536075	Ampatop® F black plus ruban adhésif intégré	1,5 m × 50 m = 75 m ²	28 rouleaux = 2100 m ²
7640115533524	Ampatop® F black	3,0 m × 30 m = 90 m ²	28 rouleaux = 2520 m ²

Ampatop® RF black (plus)

Écran pare-pluie contre le vent difficilement inflammable



- > Résiste aux UV
- > Le non-tissé est composé à 100% de bouteilles en PET recyclées
- > Garantie produit de 10 ans pour une largeur de joint jusqu'à 50 mm / 40%
- > Réaction au feu : B-s1, d0
- > **Ampatop® RF black plus** : ruban adhésif intégré

Écran pare-pluie contre le vent noir bicouche difficilement inflammable pour façades à claire-voie, composé d'un non-tissé en PET doté d'un revêtement TPU. Test de vieillissement artificiel selon EN 13859-2 pour les façades à claire-voie, avec 5000 heures d'exposition aux rayons UV (au lieu des 336 heures standard prévues).

Données techniques

Valeur s_d		0,15 m
Résistance à la pénétration d'eau		W1
Poids		225 g/m ²
Réaction au feu		B-s1, d0
Stabilité aux intempéries		3 mois (avant la pose de la façade)
Stabilité aux UV		> 10 ans
Résistance à la déchirure	longitudinale	400 N/5 cm
	transversale	370 N/5 cm
Résistance à la déchirure (au clou)	longitudinale	150 N 160 N
	transversale	
Résistance thermique		-40 à +80 °C

Test de 5000 heures



No d'article	Désignation	Dimension des rouleaux	Contenu d'une palette
7640442091216	Ampatop® RF black	1,5 m × 50 m = 75 m ²	28 rouleaux = 2100 m ²
7640442091230	Ampatop® RF black plus ruban adhésif intégré	1,5 m × 50 m = 75 m ²	28 rouleaux = 2100 m ²
7640442091254	Ampatop® RF black	3,0 m × 30 m = 90 m ²	28 Rollen = 2520 m ²

Ampatop® RF Color plus

Écrans au vent de couleur



- > Le non-tissé est composé à 100% de bouteilles en PET recyclées
- > Résistance sur le long terme aux UV et au vieillissement
- > Perméable à la diffusion tout en étant étanche à l'eau
- > Réaction au feu : B-s1, d0
- > Coloris spéciaux à partir de 500m² sur demande
- > Avec un taux d'ouverture maximum de 80mm/50%

Lé de façade bicouche, ultrarésistant à la déchirure, à revêtement TPU monolithique de couleur pour toutes les façades ventilées rapportées. Disponible en 3 coloris standard et divers coloris spéciaux. **Ampatop® RF Color plus** convient pour des revêtements de façade semi-ouverts et ouverts en bois, métal déployé ou tôle perforée.

Technologie TPU monolithique

Données techniques

Valeur s _d	0,4m	
Résistance à la pénétration d'eau	W1	
Poids	230g/m ²	
Réaction au feu	B-s1, d0	
Stabilité aux intempéries	3 mois (avant la pose de la façade)	
Stabilité aux UV	> 10 ans	
Résistance à la déchirure	sens longitudinal	370N/5cm
	sens transversal	370N/5cm
Résistance à la déchirure (au clou)	sens longitudinal	180N
	sens transversal	180N
Résistance thermique	-40 à +80°C	

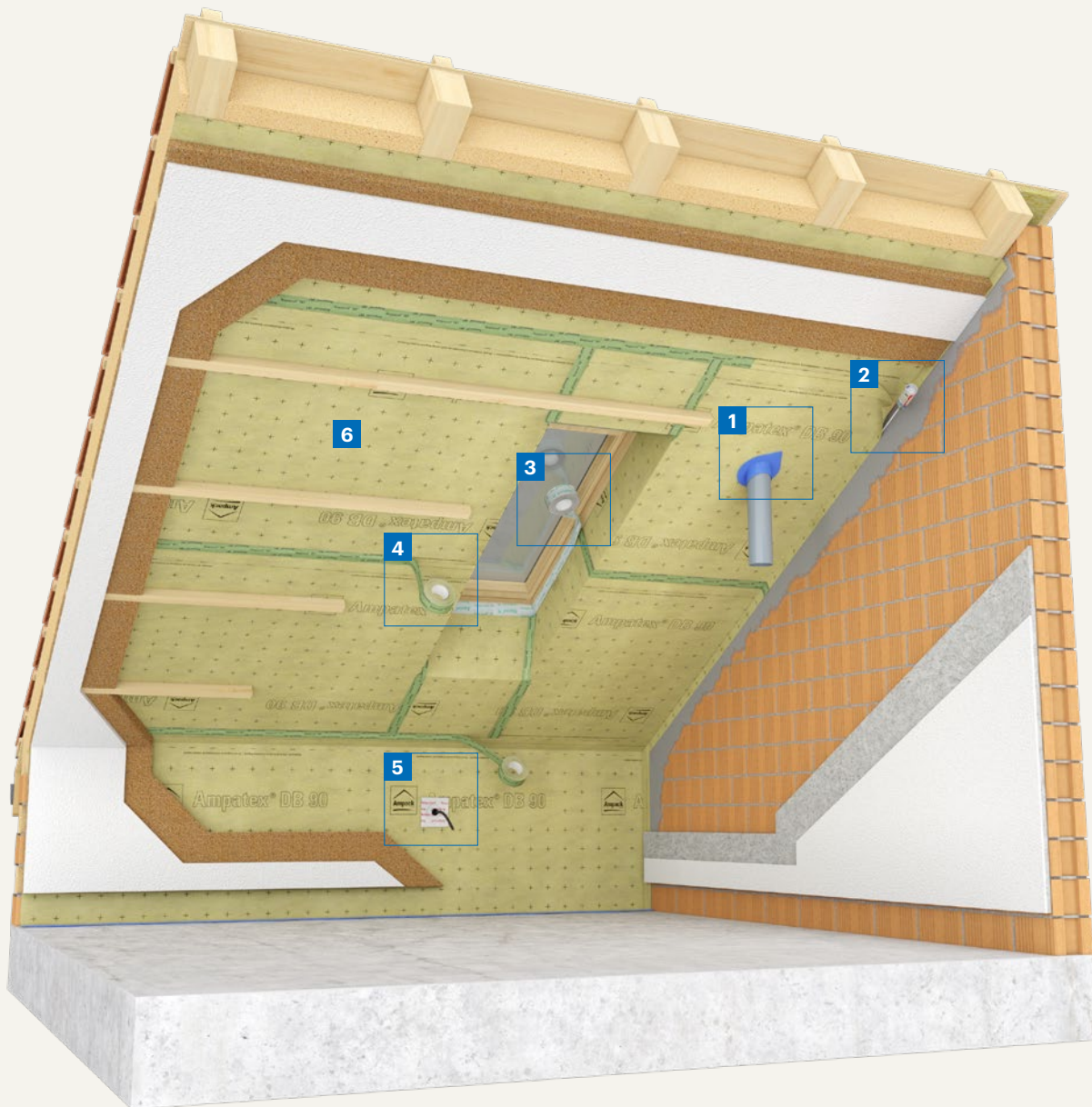
Test de 5000 heures



No d'article	Désignation	Dimension des rouleaux	Contenu d'une palette
7640442091612	Ampatop® RF Color plus white	1,5m × 50m = 75m ²	24 rouleaux = 1800m ²
7640442091414	Ampatop® RF Color plus black	1,5m × 50m = 75m ²	24 rouleaux = 1800m ²
7640442091636	Ampatop® RF Color plus red	1,5m × 50m = 75m ²	24 rouleaux = 1800m ²



Pare-vapeur Ampatex® et Sisalex®



Pare-vapeur

6 Pare-vapeur

1



Ampacoll® BK 535
Ruban adhésif en caoutchouc butyle
> Page 46

extérieur
intérieur

2



Ampacoll® RA
Colle liquide
> Page 39

intérieur

3



Ampacoll® FE
Rubans pour la pose des fenêtres
> Page 59

intérieur


4



Ampacoll® INT
Ruban adhésif acrylique
> Page 44

intérieur

5



Ampacoll® Elektro/Install : Manchettes préfabriquées
> Page 50

extérieur
intérieur

Ampatex® DB 90

Pare-vapeur



- > Coefficient s_d 20m : adapté à la plupart des constructions sans justificatif
- > Valeurs élevées de propagation de déchirure : idéal pour l'isolation par soufflage
- > Résistant à la déformation, absence de dilatation et de rétrécissement : pas de tension dans la couche étanche à l'air
- > 100% recyclable
- > Translucide : la construction et les marques situées dessous restent visibles

Avis Technique : Couvert par le Document Technique d'Application DTA no : 20/13-281

Pare-vapeur bicouche résistant à la déchirure et couche d'étanchéité à l'air en fibres continues consolidées thermiquement avec couche de remplissage en PP (100% polypropylène). Convient très bien pour l'isolation par soufflage. Le lé est composé de PP d'une seule sorte et ne contient pas de plastifiant. Le pare-vapeur standard pour les constructions de toits et murs. **Ampatex® DB 90** est en conformité avec DTU et cahier du CSTB.

Données techniques

Valeur s_d		20 m
Poids		90 g/m ²
Réaction au feu		E
Résistance à la déchirure	sens longitudinal	160 N/5 cm
	sens transversal	160 N/5 cm
Résistance à la déchirure (au clou)	sens longitudinal	200 N
	sens transversal	200 N
Étanchéité à l'air		étanche à l'air



No d'article	Désignation	Dimension des rouleaux	Contenu d'une palette
7640115530783	Ampatex® DB 90	1,5m x 100m = 150m ²	28 rouleaux = 4200m ²
7640115533630	Ampatex® DB 90 avec 120m d'Ampacoll® INT	1,5m x 100m = 150m ²	28 rouleaux = 4200m ²
7640115535092	Ampatex® DB 90	1,5m x 50m = 75m ²	40 rouleaux = 3000m ²
7640115535917	Ampatex® DB 90 rouleau court avec 30m d'Ampacoll® INT	1,5m x 25m = 37,5m ²	60 rouleaux = 2250m ²
7640115535443	Ampatex® DB 90	3,0m x 50m = 150m ²	40 rouleaux = 6000m ²
7640115535894	Ampatex® DB 90 avec 60m d'Ampacoll® INT	3,0m x 50m = 150m ²	40 rouleaux = 6000m ²



« Notre environnement nous tient à cœur. C'est pourquoi nous développons en continu plus de produits durables pour vous. »

Toni Wachter
Conseiller technique et ventes

Ampatex® DB 90

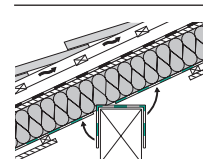
Lé pour les raccords de pannes



- > Idéal pour la préfabrication en atelier
- > Raccords plus faciles pour les fortes inclinaisons de toit
- > Protection des pannes intermédiaires et faîtières contre les influences atmosphériques

Bandes de largeur 75 cm du pare-vapeur **Ampatex® DB 90** à deux couches. Idéal comme lé pour les raccords de pannes. Convient également pour les raccords de seuil et les transitions entre éléments de construction.

Données techniques			
Valeur s_d			20m
Poids			90g/m ²
Réaction au feu			E
Résistance à la déchirure	sens longitudinal		160N/5cm
	sens transversal		160N/5cm
Résistance à la déchirure (au clou)	sens longitudinal		200N
	sens transversal		200N
Étanchéité à l'air			étanche à l'air



No d'article	Désignation	Dimension des rouleaux	Unité de vente
7640115535269	Ampatex® DB 90 lé pour les raccords de pannes	75cm × 100m	1 rouleau

Ampatex® Eco 5 extra

Pare-vapeur et couche d'étanchéité à l'air durable, avec renfort antidéchirure



- > Avec renfort antidéchirure : idéal pour les isolations par soufflage
- > Matériau souple, agréable à travailler
- > Collage facile
- > Conforme à la norme ISCC : composé à 62% de matières premières renouvelables ou PCR (Post-Consumer-Recycling)

Pare-vapeur tricouche avec renfort antidéchirure et couche d'étanchéité à l'air durables. Utilisation dans le toit, les murs, les sols et les plafonds des constructions ouvertes à la diffusion vers l'extérieur. Idéal pour l'isolation par soufflage grâce à sa résistance élevée à la rupture.

Données techniques			
Valeur s_d			5,0 m
Poids			107g/m ²
Réaction au feu			E
Résistance à la déchirure	longitudinal		210N/5cm
	transversal		160N/5cm
Résistance à la déchirure (au clou)	longitudinal		160N
	transversal		180N
Étanchéité à l'air			étanche à l'air



No d'article	Désignation	Dimension des rouleaux	Contenu d'une palette
7640442091308	Ampatex® Eco 5 extra	1,5 m × 50 m = 75 m ²	40 Rollen = 3000 m ²

Ampatex® Cento

Pare-vapeur



- > Grande stabilité et résistance à la déchirure
- > Ne rétrécit et ne se dilate pas
- > Translucide – la sous-structure reste visible
- > Ne contient pas de plastifiant

Pare-vapeur bicouche et couche d'étanchéité à l'air à valeur s_d élevée pour les constructions en bois avec des couches à diffusion plus dense à l'extérieur, p.ex. les façades d'isolation thermique complète collées en conjonction avec les matériaux d'isolation plus étanches à la vapeur. Convient également pour l'isolation intérieure des structures de maçonnerie plus anciennes. Convient pour l'isolation par soufflage. Support non-tissé à base de polypropylène (PP) avec une membrane spéciale en polyoléfine.

Données techniques

Valeur s_d		100 m
Poids		170g/m ²
Réaction au feu		E
Résistance à la déchirure	sens longitudinal	160N/5cm
	sens transversal	130N/5cm
Résistance à la déchirure (au clou)	sens longitudinal	120N
	sens transversal	130N
Étanchéité à l'air		étanche à l'air



No d'article	Désignation	Dimension des rouleaux	Contenu d'une palette
7640115534255	Ampatex® Cento	1,5m × 50m = 75m ²	32 rouleaux = 2400m ²
7640115534835	Ampatex® Cento avec 60m d'Ampacoll® INT	1,5m × 50m = 75m ²	32 rouleaux = 2400m ²

Sisalex® 303

Pare-vapeur



- > Produit écologique : tous les composants sont d'origine naturelle
- > Filet de mailles robuste et résistant à la déchirure en fibres de verre
- > Aucun traitement fongicide

Pare-vapeur en papier tricouche et couche d'étanchéité à l'air. Matériau composite constitué de deux couches de papier kraft entre lesquelles a été inséré un filet de fibres de verre. Convient pour l'isolation par soufflage.

Données techniques

Valeur s_d		5 m
Poids		180g/m ²
Réaction au feu		E
Résistance à la déchirure	sens longitudinal	850N/5cm
	sens transversal	800N/5cm
Résistance à la déchirure (au clou)	sens longitudinal	75N
	sens transversal	65N
Étanchéité à l'air		étanche à l'air



No d'article	Désignation	Dimension des rouleaux	Contenu d'une palette
7640115530707	Sisalex® 303	1,5m × 50m = 75m ²	40 rouleaux = 3000m ²
7640115535726	Sisalex® 303	3,0m × 50m = 150m ²	30 rouleaux = 4500m ²

Ampatex® Variano 3

Pare-vapeur à diffusion variable



- > Surface facile à coller : très bonne adhérence des rubans adhésifs
- > Aide à la découpe imprimée : gain de temps
- > Coefficient s_d de 2,45m à 70% d'humidité de l'air : idéal pour le gros oeuvre en hiver
- > Idéal pour les toits plats totalement isolés en construction bois

Pare-vapeur bicouche à diffusion variable et couche d'étanchéité à l'air en polyamide et polypropylène. Idéal pour les toits plats à structure bois, ainsi que pour l'assainissement des toits à pans inclinés à enveloppe extérieure étanche. Les lés sont particulièrement sûrs pour le gros oeuvre en hiver.

Données techniques

Valeur s_d	0,8-60m	
Poids	90g/m ²	
Réaction au feu	E	
Stabilité aux intempéries	à recouvrir immédiatement	
Résistance à la déchirure	sens longitudinal	180N/5cm
	sens transversal	125N/5cm
Résistance à la déchirure (au clou)	sens longitudinal	125N
	sens transversal	110N



No d'article	Désignation	Dimension des rouleaux	Contenu d'une palette
7640115537041	Ampatex® Variano 3 avec 60m d'Ampacoll® INT	1,5m x 50m = 75m ²	40 rouleaux = 3000m ²
7640115536815	Ampatex® Variano 3	1,5m x 50m = 75m ²	40 rouleaux = 3000m ²
7640115536983	Ampatex® Variano 3	3,0m x 50m = 150m ²	40 rouleaux = 6000m ²

Ampatex® Variano 3 extra

Pare-vapeur à diffusion variable avec renfort antidéchirure



- > Valeurs élevées de propagation de déchirure : idéal pour l'isolation par soufflage
- > Surface facile à coller : très bonne adhérence des rubans adhésifs
- > Aide à la découpe imprimée : gain de temps
- > Coefficient s_d de 2,45m à 70% d'humidité de l'air : idéal pour le gros oeuvre en hiver
- > Idéal pour la rénovation de toitures par l'extérieur grâce à sa résistance élevée à la déchirure et au piétinement
- > Idéal pour les toits plats totalement isolés en construction bois

Pare-vapeur à trois couche à diffusion variable avec treillis de renfort, et couche d'étanchéité à l'air en polyamide et polypropylène. Idéal pour les toits plats à structure bois, ainsi que pour l'assainissement des toits à pans inclinés à enveloppe extérieure étanche. Les lés sont particulièrement sûrs pour le gros oeuvre en hiver. Idéal pour les isolations soufflées grâce à une résistance élevée à la rupture.

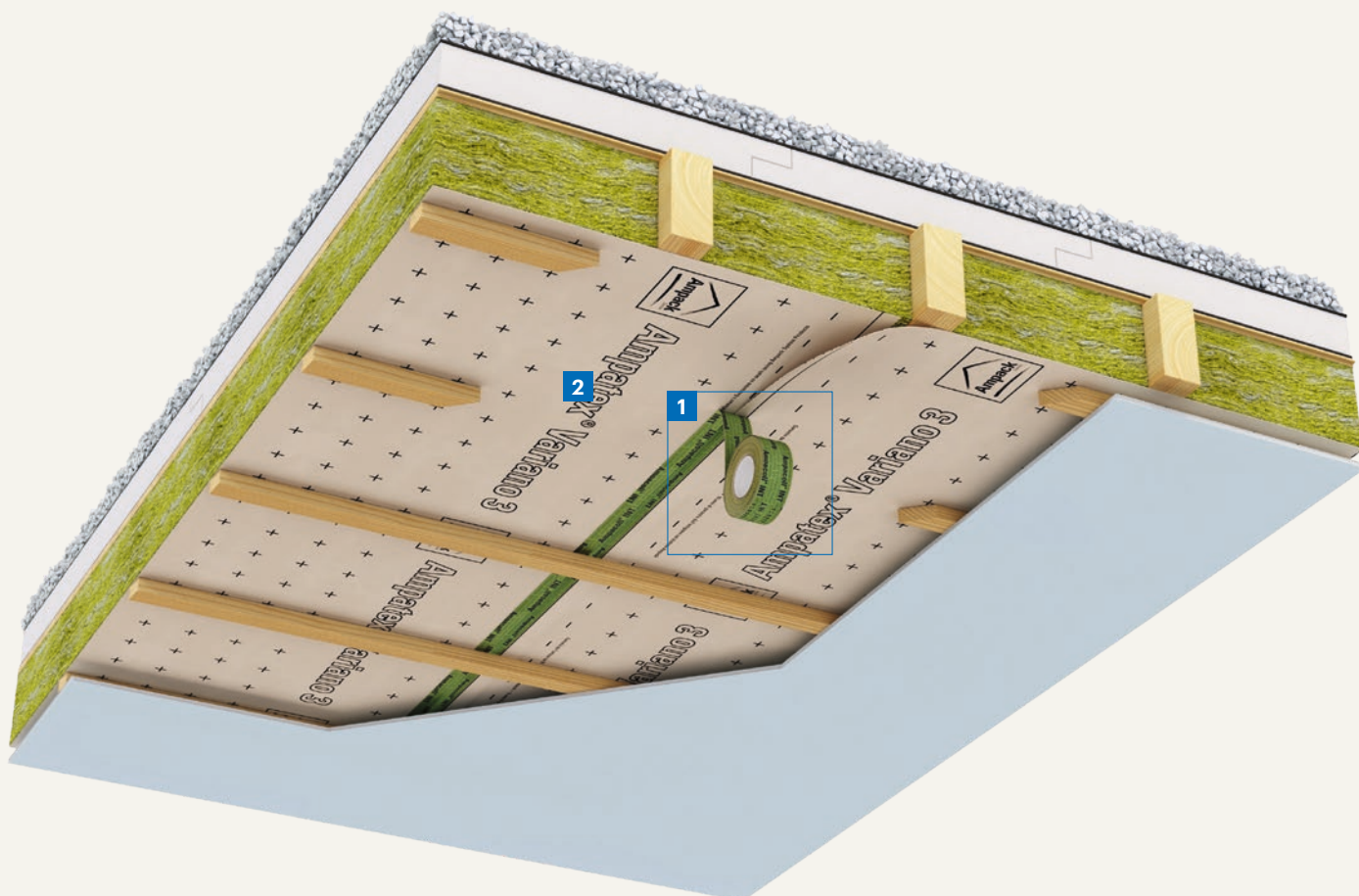
Données techniques

Valeur s_d	0,8-60m	
Poids	110g/m ²	
Réaction au feu	E	
Stabilité aux intempéries	à recouvrir immédiatement	
Résistance à la déchirure	sens longitudinal	300N/5cm
	sens transversal	250N/5cm
Résistance à la déchirure (au clou)	sens longitudinal	200N
	sens transversal	220N



No d'article	Désignation	Dimension des rouleaux	Contenu d'une palette
7640442090578	Ampatex® Variano 3 extra avec 60m d'Ampacoll® INT	1,5m x 50m = 75m ²	40 rouleaux = 3000m ²
7640442090431	Ampatex® Variano 3 extra	1,5m x 50m = 75m ²	40 rouleaux = 3000m ²

Pare-vapeur pour les toits plats à structure bois



2 Pare-vapeur à diffusion variable



Ampacoll® INT
Ruban adhésif acrylique
> Page 44

Ampatex® Variano 3

Pare-vapeur à diffusion variable



Pare-vapeur bicouche à diffusion variable et couche d'étanchéité à l'air en polyamide et polypropylène. Idéal pour les toits plats à structure bois, ainsi que pour l'assainissement des toits à pans inclinés à enveloppe extérieure étanche. Les lés sont particulièrement sûrs pour le gros oeuvre en hiver.

- > Surface facile à coller : très bonne adhérence des rubans adhésifs
- > Aide à la découpe imprimée : gain de temps
- > Coefficient s_d de 2,45m à 70% d'humidité de l'air : idéal pour le gros oeuvre en hiver
- > Idéal pour les toits plats totalement isolés en construction bois

Données techniques

Valeur s_d	0,8-60m	
Poids	90g/m ²	
Réaction au feu	E	
Stabilité aux intempéries	à recouvrir immédiatement	
Résistance à la déchirure	sens longitudinal	180N/5cm
	sens transversal	125N/5cm
Résistance à la déchirure (au clou)	sens longitudinal	125N
	sens transversal	110N



No d'article	Désignation	Dimension des rouleaux	Contenu d'une palette
7640115537041	Ampatex® Variano 3 avec 60m d'Ampacoll® INT	1,5 m × 50 m = 75 m ²	40 rouleaux = 3000 m ²
7640115536815	Ampatex® Variano 3	1,5 m × 50 m = 75 m ²	40 rouleaux = 3000 m ²
7640115536983	Ampatex® Variano 3	3,0 m × 50 m = 150 m ²	40 rouleaux = 6000 m ²

Ampatex® Variano 3 extra

Pare-vapeur à diffusion variable avec renfort antidéchirure



Pare-vapeur à trois couche à diffusion variable avec treillis de renfort, et couche d'étanchéité à l'air en polyamide et polypropylène. Idéal pour les toits plats à structure bois, ainsi que pour l'assainissement des toits à pans inclinés à enveloppe extérieure étanche. Les lés sont particulièrement sûrs pour le gros oeuvre en hiver. Idéal pour les isolations soufflées grâce à une résistance élevée à la rupture.

- > Valeurs élevées de propagation de déchirure : idéal pour l'isolation par soufflage
- > Surface facile à coller : très bonne adhérence des rubans adhésifs
- > Aide à la découpe imprimée : gain de temps
- > Coefficient s_d de 2,45m à 70% d'humidité de l'air : idéal pour le gros oeuvre en hiver
- > Idéal pour la rénovation de toitures par l'extérieur grâce à sa résistance élevée à la déchirure et au piétinement
- > Idéal pour les toits plats totalement isolés en construction bois

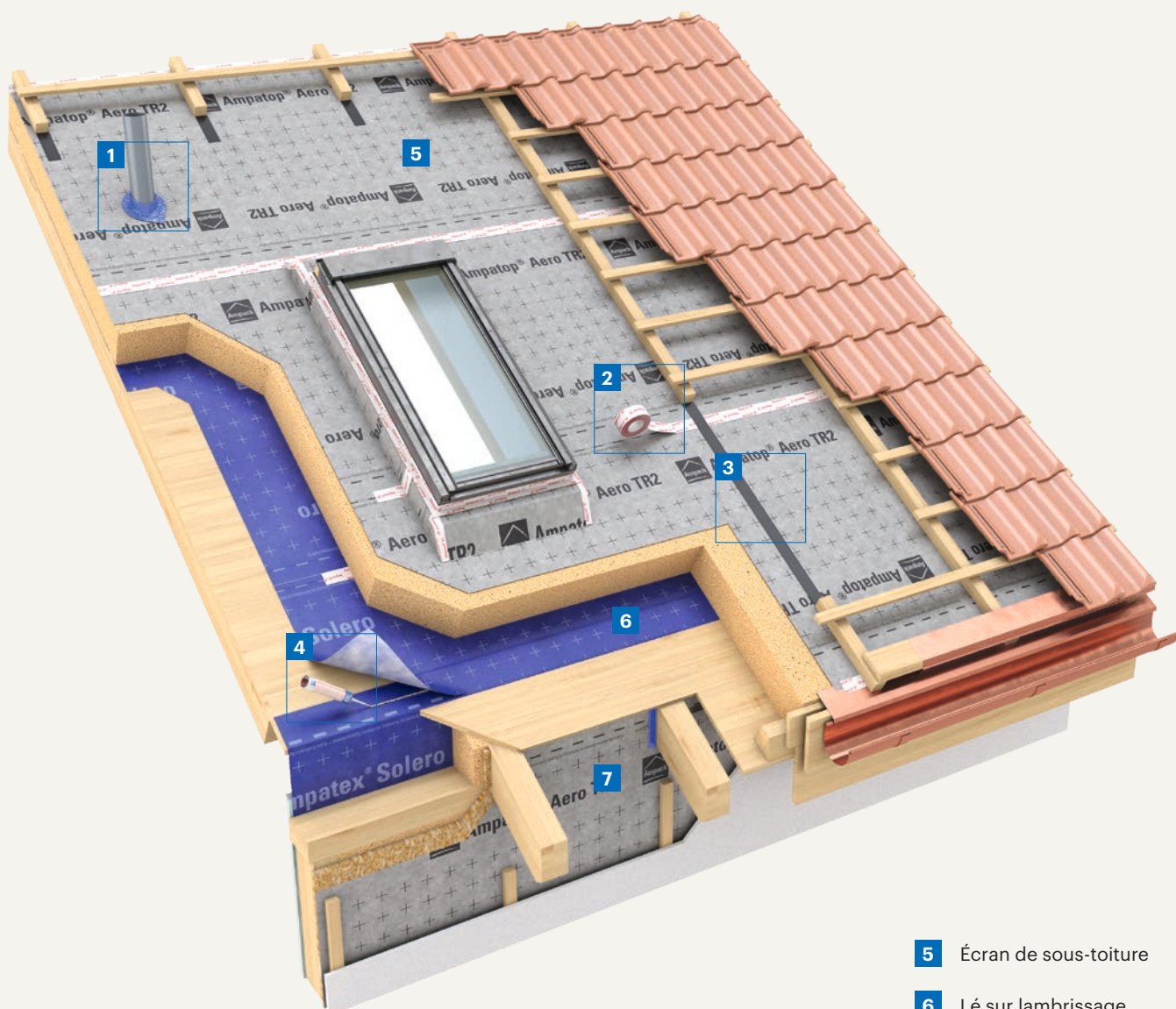
Données techniques

Valeur s_d	0,8-60m	
Poids	110g/m ²	
Réaction au feu	E	
Stabilité aux intempéries	à recouvrir immédiatement	
Résistance à la déchirure	sens longitudinal	300N/5cm
	sens transversal	250N/5cm
Résistance à la déchirure (au clou)	sens longitudinal	200N
	sens transversal	220N



No d'article	Désignation	Dimension des rouleaux	Contenu d'une palette
7640442090578	Ampatex® Variano 3 extra avec 60m d'Ampacoll® INT	1,5 m × 50 m = 75 m ²	40 rouleaux = 3000 m ²
7640442090431	Ampatex® Variano 3 extra	1,5 m × 50 m = 75 m ²	40 rouleaux = 3000 m ²

Pare-vapeur résistants aux intempéries

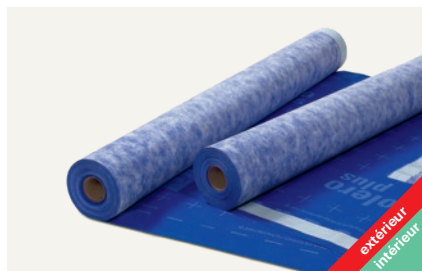


- 5** Écran de sous-toiture
- 6** Lé sur lambrissage
- 7** Écran pare-pluie contre le vent



Ampatex® Solero (plus)

Lé sur lambrissage



- > **Ampatex® Solero plus** : rubans adhésifs intégrés des deux côtés
- > Peut être exposé aux intempéries pendant 3 mois
- > Matériau textile souple, simple à travailler

Pare-vapeur tricouche, couche d'étanchéité à l'air et lé de lambrissage. Matériau textile souple, antidérapant, pouvant être exposé aux intempéries. Idéal pour l'isolation sur des chevrons.

Données techniques		
Valeur s_d		5 m
Poids		145 g/m ²
Réaction au feu		E
Résistance à la déchirure	sens longitudinal	240N/5 cm
	sens transversal	180N/5 cm
Résistance à la déchirure (au clou)	sens longitudinal	110N
	sens transversal	120N
Stabilité aux intempéries		3 mois
Étanchéité à l'air		étanche à l'air
Étanchéité à l'eau		réussi à 2 kPa
Pente de toit minimale*		10°



*Respectez la pente de toiture minimale en regard des règles de l'art de la couverture.

No d'article	Désignation	Dimension des rouleaux	Contenu d'une palette
7640115535009	Ampatex® Solero	1,5 m × 50 m = 75 m ²	28 rouleaux = 2100 m ²
7640115535214	Ampatex® Solero plus rubans adhésifs intégrés des deux côtés	1,5 m × 50 m = 75 m ²	28 rouleaux = 2100 m ²

Ampatex® SB 130 (plus)

Lé sur lambrissage



- > **Ampatex® SB 130 plus** : rubans adhésifs intégrés des deux côtés
- > Peut être exposé aux intempéries pendant 3 mois
- > Translucide, la sous-structure reste visible
- > Très résistant, convient pour le travail de chantier exigeant

Pare-vapeur bicouche, couche d'étanchéité à l'air et lé de lambrissage en fibres continues consolidées thermiquement avec couche de remplissage en PP (100% polypropylène). Peut être exposé aux intempéries. Idéal pour l'isolation sur des chevrons.

Données techniques		
Valeur s_d		40 m
Poids		135 g/m ²
Réaction au feu		E
Résistance à la déchirure	sens longitudinal	220N/5 cm
	sens transversal	220N/5 cm
Résistance à la déchirure (au clou)	sens longitudinal	230N
	sens transversal	210N
Stabilité aux intempéries		3 mois
Étanchéité à l'air		étanche à l'air
Étanchéité à l'eau		réussi à 2 kPa
Pente de toit minimale*		10° (5° - 9° avec des mesures complémentaires)



*Respectez la pente de toiture minimale en regard des règles de l'art de la couverture.

No d'article	Désignation	Dimension des rouleaux	Contenu d'une palette
7640442090790	Ampatex® SB 130 plus rubans adhésifs intégrés des deux côtés	1,5 m × 50 m = 75 m ²	40 rouleaux = 3000 m ²
7640115535382	Ampatex® SB 130	3,0 m × 50 m = 150 m ²	40 rouleaux = 6000 m ²

Pare-vapeur autocollant et protection contre les intempéries



3 Ampatex® Ombrello
Pare-vapeur
autocollant et
protection contre les
intempéries

1



**Ampacoll®
Flexx pro 150 mm**
Ruban adhesif acrylique
extensible
> Page 42

extérieur
intérieur

2



Ampacoll® BK 535
Ruban en caoutchouc
butyle
> Page 46

extérieur
intérieur

Ampatex® Ombrello

Pare-vapeur autocollant et protection contre les intempéries

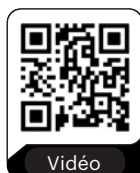


- > Transparent : sous-construction, cordeaux, pénétrations, etc. restent apparents
- > Colle acrylique résistante aux UV : insensible à l'humidité
- > Stabilité aux intempéries de 3 mois : suffisamment longtemps pour la phase de construction
- > Simple à poser et antidérapant : pour des travaux plus rapides et une bonne accessibilité pendant la phase de construction

Pare-vapeur et lé de protection contre les intempéries, transparent et adhésif sur toute la surface. Permet de réaliser un recouvrement temporaire, par exemple pour les dalles en bois, durant le transport, le montage et la phase de construction, ou d'assurer l'étanchéité à l'air sur les matériaux en bois et autres supports.

Données techniques

Valeur s _d	5 m	
Poids	160g/m ²	
Réaction au feu	E	
Résistance à la déchirure	sens longitudinal	110N/5 cm
	sens transversal	100N/5 cm
Résistance à la déchirure (au clou)	sens longitudinal	80N
	sens transversal	80N
Exposition aux intempéries, toiture inclinée > 10° et mur	3 mois	
Exposition aux intempéries, couverture	1 mois	
Largeur de recouvrement	≥ 10cm	
Résistance thermique	-40 à +80°C	



No d'article	Désignation	Dimension des rouleaux	Contenu d'une palette
7640442091384	Ampatex® Ombrello	1,5 m x 50 m = 75 m ² Division de la pellicule : 25 cm, 125 cm	28 rouleaux = 2100 m ²
7640442091599	Ampatex® Ombrello	375 mm x 50 m = 18,75 m ²	28 rouleaux = 1400 m
7640442091575	Ampatex® Ombrello	750 mm x 50 m = 37,50 m ²	56 rouleaux = 2800 m



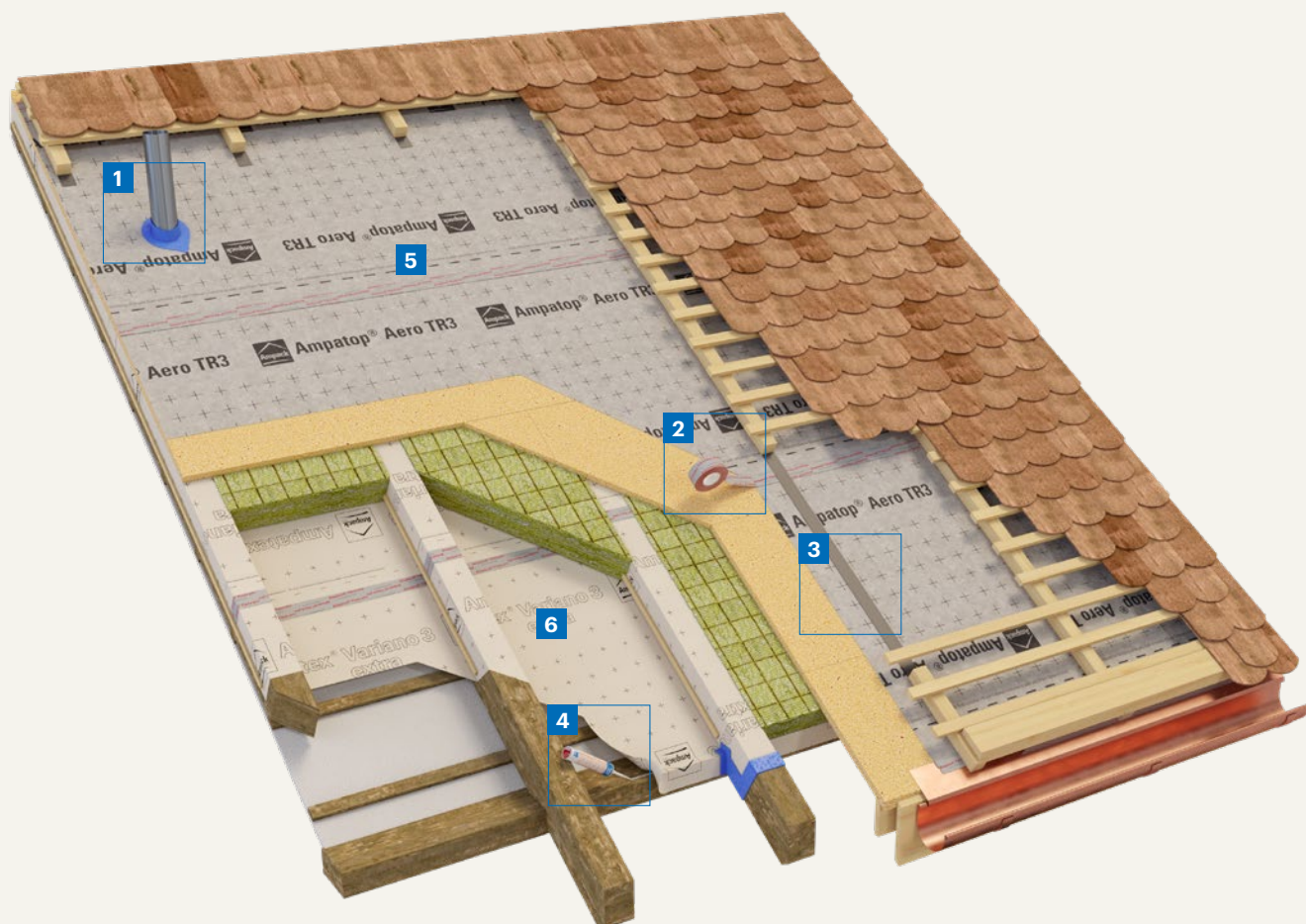
«Protégez votre plafond en bois durant le transport et la phase de construction. **Ampatex® Ombrello** convainc à plus d'un titre. Malgré sa transparence, qui facilite la pose, sa structure demeure robuste : plusieurs couches de revêtement et une colle acrylique résistante aux UV veillent à ce que seul le poseur soit mouillé par la pluie.»

Anne-Sophie Blomme
Conseillère technique et ventes

Pare-vapeur d'assainissement

Assainissement des toits

Assainissement extérieur
des toits avec enlèvement de
l'isolation existante



5 Écran de sous-toiture

6 Pare-vapeur à
diffusion variable

1



Ampacoll® BK 535
Ruban adhésif en
caoutchouc butyle.
> Page 46

extérieur
intérieur

2



Ampacoll® Flexx pro
Ruban adhésif
acrylique extensible
> Page 41

extérieur
intérieur

3



Ampacoll® ND.Band
Bande d'étanchéité
pour clous
> Page 38

extérieur

4



Ampacoll® Superfix
Colle liquide
> Page 39

extérieur

Ampatex® Variano 3 extra

Pare-vapeur à diffusion variable avec renfort antidéchirure



Pare-vapeur à trois couche à diffusion variable avec treillis de renfort, et couche d'étanchéité à l'air en polyamide et polypropylène. Idéal pour les toits plats à structure bois, ainsi que pour l'assainissement des toits à pans inclinés à enveloppe extérieure étanche. Les lés sont particulièrement sûrs pour le gros oeuvre en hiver. Idéal pour les isolations soufflées grâce à une résistance élevée à la rupture.

Données techniques

Valeur s_d		0,8-60 m
Poids		110g/m ²
Réaction au feu		E
Stabilité aux intempéries		à recouvrir immédiatement
Résistance à la déchirure	sens longitudinal	300N/5cm
	sens transversal	250N/5cm
Résistance à la déchirure (au clou)	sens longitudinal	200N
	sens transversal	220N

- > Valeurs élevées de propagation de déchirure : idéal pour l'isolation par soufflage
- > Surface facile à coller : très bonne adhérence des rubans adhésifs
- > Aide à la découpe imprimée : gain de temps
- > Coefficient s_d de 2,45m à 70% d'humidité de l'air : idéal pour le gros oeuvre en hiver
- > Idéal pour la rénovation de toitures par l'extérieur grâce à sa résistance élevée à la déchirure et au piétinement
- > Idéal pour les toits plats totalement isolés en construction bois

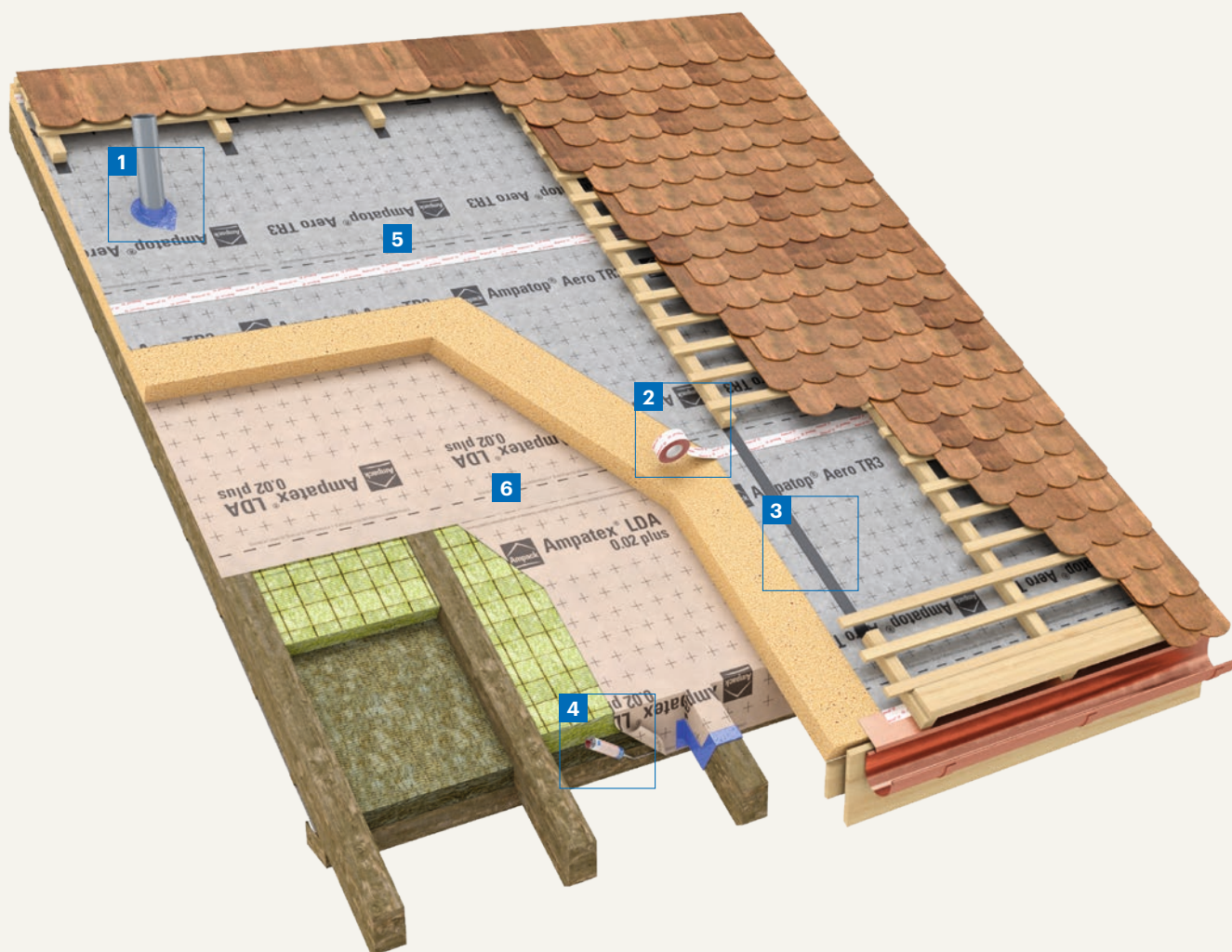


No d'article	Désignation	Dimension des rouleaux	Contenu d'une palette
7640442090578	Ampatex® Variano 3 extra avec 60m d'Ampacoll® INT	1,5m x 50m = 75m ²	40 rouleaux = 3000m ²
7640442090431	Ampatex® Variano 3 extra	1,5 m x 50m = 75m ²	40 rouleaux = 3000m ²

Pare-vapeur d'assainissement

Assainissement des toits

Assainissement extérieur des toits
sans enlever l'isolation existante



5 Écran de sous-toiture

6 Film d'étanchéité à l'air



Ampatex® LDA 0.02 plus

Pare-vapeur d'assainissement



- > Rubans adhésifs intégrés des deux côtés – Gain de temps lors de la pose
- > Aide de coupe imprimée
- > Résistance élevée à la déchirure au clou

Film d'étanchéité à l'air tricouche pour l'assainissement des toits au-dessus de la structure porteuse. Ce lé offre une excellente ouverture à la diffusion (valeur s_d 0,025m) tout en restant étanche à l'air (valeur a : 0,004).

Données techniques	
Valeur s_d	0,025m
Valeur a	0,004m ² /(h × m ²)
Poids	190g/m ²
Réaction au feu	E
Résistance à la déchirure	375N/5cm 305N/5cm
Résistance à la déchirure (au clou)	sens longitudinal 250N sens transversal 300N
Stabilité aux intempéries	2 semaines (avec fixation mécanique)
Résistance à la pénétration d'eau	W1



No d'article	Désignation	Dimension des rouleaux	Contenu d'une palette
7640115535603	Ampatex® LDA 0.02 plus rubans adhésifs intégrés des deux côtés	1,5m × 50m = 75m ²	24 rouleaux = 1800m ²



« L'installation ultérieure d'une couche étanche à l'air est particulièrement difficile dans les rénovations. Contactez-nous, nous saurons vous aider. »

[Christophe Petit](#)
Responsable des ventes France et BeLux

Barrières-vapeur & Rayonnement

Sisalex® 514

Barrière-vapeur et électrosmog

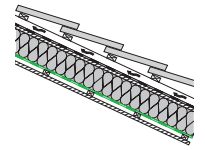


- > Barrière-vapeur solide à tissu renforcé
- > Valeur s_d élevée, supérieure à 1500 m = absolument étanche à la vapeur

Barrière vapeur et barrière électrosmog à quatre couches constituée de deux couches de papier kraft, d'une couche intermédiaire en paraffine ignifuge et d'un insert en fibres optiques. Dotée d'un revêtement en aluminium sur une face. Convient également pour l'isolation par soufflage.

Données techniques

Valeur s_d	> 1500 m
Poids	225 g/m ²
Réaction au feu	E
Résistance à la déchirure	sens longitudinal 950 N/5cm sens transversal 450 N/5cm
Résistance à la déchirure (au clou)	sens longitudinal 50 N sens transversal 80 N
Étanchéité à l'air	étanche à l'air



No d'article	Désignation	Dimension des rouleaux	Contenu d'une palette
7640115530967	Sisalex® 514	1,5 m × 50 m = 75 m ²	40 rouleaux = 3000 m ²

Sisalex® 518

Barrière vapeur / humidité

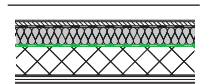


- > Valeur s_d élevée, supérieure à 1500 m = absolument étanche à la vapeur
- > Résistante à l'humidité, convient p. ex. parfaitement aux piscines
- > Le revêtement en PE rend le lé résistant aux alcalins
- > Résistance accrue à l'arrachement des clous
- > Peut être posée directement sur des matériaux de construction à base de ciment

Barrière quadricouche contre la vapeur et l'humidité, formée d'une couche d'aluminium et d'une couche de PE ainsi que d'un renfort de fibres continues consolidées thermiquement avec couche intermédiaire de PP (100% polypropylène). Convient également pour l'isolation par soufflage.

Données techniques

Valeur s_d	> 1500 m
Poids	175 g/m ²
Réaction au feu	E
Résistance à la déchirure	sens longitudinal 180 N/5cm sens transversal 160 N/5cm
Résistance à la déchirure (au clou)	sens longitudinal 180 N sens transversal 180 N
Étanchéité à l'air	étanche à l'air



No d'article	Désignation	Dimension des rouleaux	Contenu d'une palette
7640115536457	Sisalex® 518	1,5 m × 50 m = 75 m ²	40 rouleaux = 3000 m ²

Sisalex® 871

Barrière radon

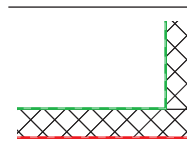


- > Étanchéité au radon testée au niveau de la membrane, du collage des recouvrements et des pénétrations.
- > Protège contre le radon, le méthane et l'humidité
- > Extrêmement stable et résistant à la déchirure
- > Résistant aux alcalins
- > Testée aussi en tant que barrière d'étanchéité de murs
- > Testée aussi en tant que barrière d'étanchéité sur des panneaux de plancher pour lutter contre les remontées d'humidité

Barrière radon à quatre couches, composé de deux couches de film PE, d'un insert en fibres de polyester et d'une couche d'aluminium d'une épaisseur de 0,008 mm.

Données techniques

Valeur s_d	> 1500m
Poids	350g/m ²
Réaction au feu	E
Résistance à la déchirure	longitudinal 360N/5 cm
	transversal 375N/5 cm
Résistance à la déchirure (au clou)	longitudinal > 280N
	transversal > 280N
Perméabilité au méthane	4,3 × 10 ⁻¹⁴ kg m/s
Coefficient de diffusion du radon	1,4 × 10 ⁻¹³ m ² /s



Testée en externe

Collage étanche au radon à l'aide de deux bandes d'**Ampacoll® BK 530**, 20mm, et sécurisation mécanique du chevauchement à l'aide d'**Ampacoll® XT**. Réaliser les pénétrations avec **Ampacoll® Radon**.

No d'article	Désignation	Dimension des rouleaux	Contenu d'une palette
7640115531001	Sisalex® 871	2,0m × 50m = 100m ²	16 rouleaux = 1600m ²

Sisalex® 30

Protection anti-chute de poussière

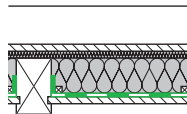


- > Haute résistance au vieillissement
- > Étanche à la poussière

Papier kraft, monocouche. A utiliser comme pare-poussière sur les sols intermédiaires fermés et plans, sur les couches de glissement et similaires. Ne pas utiliser avec des matériaux en vrac aux arêtes vives.

Données techniques

Valeur s_d	0,04m
Poids	80g/m ²
Réaction au feu (CH)	RF 3



No d'article	Désignation	Dimension des rouleaux	Contenu d'une palette
7640115530660	Sisalex® 30	1,25m × 50m = 62,5m ²	81 rouleaux = 5062,5m ²

Système de collage

Ampacoll®

Ampacoll® ND Duo

Bande d'étanchéité pour clous



La bande d'étanchéité pour clous adhésive double face pour lés de sous-toiture et lés sur lambrissage. Empêchent l'humidité de pénétrer dans la construction. Convient tout particulièrement pour la préfabrication.

- > Adhésif double face pour un pré-montage facile, un montage rapide sur le toit et une étanchéité assurée à long terme
- > Étanchéité contrôlée par Holzfor-schung Austria (HFA)!
- > Mousse à alvéoles fermées - imperméable à l'eau

Données techniques

Stockage	au frais et au sec
Résistance à la température	-25 à +75 °C
Stabilité aux intempéries	3 mois
Résistance au vieillissement	> 20 ans



No d'article	Dimension des rouleaux	Contenu du carton	Contenu d'une palette
7640115533951	30m x 60mm x 3mm	8 rouleaux = 240m	18 cartons

Ampacoll® ND.Band

Bande d'étanchéité pour clous



La bande d'étanchéité pour clous adhésive simple face pour lés de sous-toiture et lés sur lambrissage. Empêchent l'humidité de pénétrer dans la construction.

- > Étanchéité contrôlée par Holzfor-schung Austria (HFA)!
- > Pas de papier de protection - pas de déchets
- > Mousse à alvéoles fermées - imperméable à l'eau
- > Utilisée avec succès depuis plus de 10 ans

Données techniques

Stockage	au frais et au sec
Résistance à la température	-30 à +80 °C
Stabilité aux intempéries	3 mois
Résistance au vieillissement	> 20 ans



No d'article	Dimension des rouleaux	Contenu du carton	Contenu d'une palette
7640115530202	30m x 60mm x 3mm	8 rouleaux = 240m	18 cartons
7640115536389	30m x 80mm x 3mm	6 rouleaux = 180m	18 cartons

Ampacoll® ND

Taquets d'étanchéité pour clous



Taquets d'étanchéité pour les clous pour lés de sous-toiture et lés sur lambrissage. Empêchent l'infiltration d'humidité aux points de vissage et d'agrafage.

- > Étanchéité contrôlée par Holzfor-schung Austria (HFA)!
- > Pas de papier de protection - pas de déchets
- > Mousse à alvéoles fermées - imperméable à l'eau

Données techniques

Stockage	au frais et au sec
Résistance à la température	-25 à +75 °C
Stabilité aux intempéries	3 mois
Résistance au vieillissement	> 20 ans



No d'article	Dimension des rouleaux	Contenu du carton	Contenu d'une palette
7640115530110	60mm x 40mm x 5mm 500 pièce/rouleau	5 rouleaux = 100m	30 cartons
7640115536228	80mm x 60mm x 5mm 300 pièce/rouleau	4 rouleaux = 72m	18 cartons

Ampacoll® Superfix

Colle liquide



Colle liquide à base de caoutchouc synthétique pour la fixation des joints et des raccords des bordures des lés de sous-toitures et des pare-vapeur résistants aux intempéries. Utilisable à des températures d'application très basses.

- > Permet de coller même des matériaux de construction humides
- > Utilisable jusqu'à -20°C
- > Aucun apprêt requis
- > Adhère sur presque toutes les surfaces
- > Toujours facile à appliquer
- > Buse entaillée pour cordon plus homogène

Données techniques

Matériau de base	Caoutchouc synthétique (Styrène-Butadiène)
Stockage	au frais et au sec
Température d'application	-20 à +50°C
Résistance thermique	-40 à +80°C
Résistance au vieillissement	> 20 ans
Temps de prise	30 à 60 minutes
Stabilité aux intempéries	plusieurs années
Solvant	Toluol
Consommation	30-50ml/m



No d'article	Contenu	Contenu du carton	Contenu d'une palette
7640115530028	310ml/cartouche	12 cartouches	150 cartons
7640115530059	600ml/boudin	10 boudins	60 cartons

Ampacoll® RA

Colle liquide



Colle pour les raccords aux bords exempte de solvant, étanche à l'air et durablement élastique. Parfaitement adaptée à l'utilisation avec barrière-vapeur ou pare-vapeur.

- > Inodore – sans solvant
- > Aucun apprêt requis
- > Adhère sur presque toutes les surfaces
- > Facile à appliquer
- > Buse entaillée pour cordon plus homogène

Données techniques

Matériau de base	acrylate copolymère
Stockage	à l'abri du gel, au frais et au sec
Température d'application	0 à +50°C
Résistance thermique	-20 à +80°C
Résistance au vieillissement	> 20 ans
Temps de prise	2 à 3 jours
Solvant	sans solvant
Consommation	30-50ml/m



No d'article	Contenu	Contenu du carton	Contenu d'une palette
7640115530141	310ml/cartouche	12 cartouches	125 cartons
7640115530172	600ml/boudin	10 boudins	60 cartons

Ampacoll® Profix

Colle liquide



Colle liquide exempte de solvant, étanche à l'air et au vent et durablement élastique. Idéale pour le collage de lés de TPU, pour le raccord d'un lé au lamier, le collage de zones de chevauchement de coupe-vent et le montage des coupe-vent sur des profilés en métal.

- > Durablement élastique et collante
 - > Idéale pour les produits TPU
 - > Résistante à la condensation et aux écoulements d'eau
 - > Aucun primaire nécessaire
 - > Repositionnement possible
- Buse entaillée pour cordon plus homogène



Données techniques	
Stockage	à l'abri du gel, au frais et au sec
Température d'application	+5 à +35°C
Résistance à la température	-40 à +90°C
Résistance au vieillissement	> 20 ans
Temps de prise	2 à 3 jours
Solvant	sans solvant
Consommation	30-50ml/m



No d'article	Contenu	Contenu du carton	Contenu d'une palette
7640442090417	290ml/cartouche	12 cartouches	130 cartons



« Etanchéifiez tous les détails, car la perte d'énergie est une perte d'argent. »

Benjamin Rousseau
Conseiller technique et ventes

Ampacoll® XT

Ruban adhésif acrylique



Ruban adhésif résistant à la déchirure en six largeurs. Système de ruban adhésif universel résistant à l'épreuve du temps, pour l'intérieur et l'extérieur. La colle acrylique de la face adhésive a été spécialement optimisée pour les applications en extérieur.

- > Support Tyvek : imputrescible, résistant à la déchirure, hydrophobe, imperméable à l'eau
- > 6 largeurs différentes : une solution adaptée à chaque défi
- > Déchirable à la main : pas de couteau nécessaire
- > Utilisable à partir de -5 °C : permet de travailler également en hiver
- > Utilisé avec succès par nos clients depuis 1995 : fiabilité prouvée

Données techniques

Stockage	au frais et au sec
Température d'application	à partir de -5 °C
Résistance thermique	-40 à +100 °C
Résistance au vieillissement	> 20 ans
Stabilité aux intempéries	4 mois (sans effort mécanique)



Ampacoll® XT 60

Ruban adhésif universel pour la fixation des joints de recouvrement au niveau des lés de toiture et de façade ou des panneaux – optimisé pour une utilisation à l'extérieur.



Ampacoll® XT 75

Ruban adhésif universel pour la fixation des raccords des coins et des bords des panneaux en matériau dérivé du bois. Idéal pour couvrir les petits joints entre éléments de construction.



Ampacoll® XT 100 à simple rainure

Ruban adhésif universel pour la fixation des raccords des coins et des bords des panneaux en matériau dérivé du bois. Idéal pour couvrir les petits joints entre éléments de construction.



Ampacoll® XT 150 à simple rainure

Ruban adhésif universel pour fermer les raccords entre plaques qui forment l'arête faîtière du toit, d'autres arêtes ou les noues.



Ampacoll® XT 200 à simple rainure

Par l'étanchéité au vent et à l'air des vides de construction et de raccords de sablière, ainsi que pour des travaux de réparation en intérieur comme en extérieur.



Ampacoll® XT 250 à simple rainure

Pour le collage étanche à l'air et au vent d'éléments de construction très larges et d'intrados de fenêtres. Convient également comme rebord de fenêtre dans les constructions en ossature bois.

No d'article	Désignation	Dimension des rouleaux	Contenu du carton	Contenu d'une palette
7640115531728	Ampacoll® XT 60	25m × 60mm × 0,3mm	10 rouleaux = 250m	42 cartons
7640115531759	Ampacoll® XT 75	25m × 75mm × 0,3mm	6 rouleaux = 150m	28 cartons
7640442091025	Ampacoll® XT 100, à simple rainure	25m × 100mm × 0,3mm Rainure : 50mm	6 rouleaux = 150m	28 cartons
7640115531810	Ampacoll® XT 150, à simple rainure	25m × 150mm × 0,3mm Rainure : 75mm	4 rouleaux = 100m	28 cartons
7640115535245	Ampacoll® XT 200, à simple rainure	25m × 200mm × 0,3mm Rainure : 100mm	2 rouleaux = 50m	28 cartons
7640115535948	Ampacoll® XT 250, à simple rainure	25m × 250mm × 0,3mm Rainure : 125mm	2 rouleaux = 50m	42 cartons

Ampacoll® XT

Ruban adhésif acrylique, à double rainure



Pour le collage étanche à l'air et au vent des raccords de chevrons et d'angle et pour le collage des fenêtres en zone extérieure.

- > Support Tyvek : imputrescible, résistant à la déchirure, hydrophobe, imperméable à l'eau
- > Déchirable à la main : pas de couteau nécessaire
- > Utilisable à partir de -5 °C : permet de travailler également en hiver
- > Utilisé avec succès par nos clients depuis 1995 : fiabilité prouvée

Données techniques	
Stockage	au frais et au sec
Température d'application	à partir de -5 °C
Résistance thermique	-40 à +100 °C
Résistance au vieillissement	> 20 ans
Stabilité aux intempéries	4 mois (sans effort mécanique)



No d'article	Désignation	Dimension des rouleaux	Contenu du carton	Contenu d'une palette
7640115533807	Ampacoll® XT 60	25 m × 60 mm × 0,3mm Rainure : 12mm, 30mm	10 rouleaux = 250m	28 cartons
7640115535979	Ampacoll® XT 100	25 m × 100 mm × 0,3mm Rainure : 12mm, 50mm	4 rouleaux = 100m	28 cartons
7640115536006	Ampacoll® XT 150	25 m × 150 mm × 0,3mm Rainure : 12mm, 75mm	4 rouleaux = 100m	28 cartons

Ampacoll® Flexx pro

Ruban adhésif acrylique extensible



Ruban adhésif résistant à la déchirure, mais extensible et destiné à un usage intérieur et extérieur. Idéal pour un collage étanche au vent et à l'air au niveau des recouvrements, des joints entre plaques et des pénétrations.

- > Extensibilité optimale en largeur
- > À dentelures : facile à déchirer à la main
- > Souple et adaptable, suit les mouvements des éléments de construction



Données techniques	
Stockage	dans un endroit frais et sec
Température de mise en œuvre	à partir de -5 °C
Résistance à la température	-40 à +100 °C
Résistance au vieillissement	> 20 ans (si couvert)
Stabilité aux intempéries	4 mois (sans sollicitations mécaniques)



No d'article	Désignation	Dimension des rouleaux	Contenu du carton	Contenu d'une palette
7640442090998	Ampacoll® Flexx pro	40 m x 60 mm	10 rouleaux = 400m	48 cartons
7640442090622	Ampacoll® Flexx pro	25 m × 100 mm Rainure : 50mm, 50mm	6 rouleaux = 150m	70 cartons
7640442090653	Ampacoll® Flexx pro	25 m × 150 mm Rainure : 75mm, 75mm	4 rouleaux = 100m	70 cartons

Ampacoll® UV

Ruban adhésif acrylique



Ruban adhésif simple face, enduit de colle acrylique modifiée et exempte de solvants, avec bande de non-tissé diagonale. Liner détachable en papier siliconé. Idéal pour le collage **d'Ampatop® F black** et **d'Ampatop® RF black**.

- > Stable aux UV
- > Résistant à l'humidité, pour applications extérieures
- > Stabilité de forme
- > Complètement noir - non imprimé

Données techniques

Stockage	au frais et au sec
Température d'application	à partir de -5°C
Résistance thermique	-40 à +80°C
Résistance au vieillissement	> 20 ans
Stabilité aux intempéries	3 mois (avant la pose de la façade)
Stabilité aux UV	> 10 ans



No d'article	Dimension des rouleaux	Contenu du carton	Contenu d'une palette
7640115533586	25 m × 60 mm × 0,33 mm	10 rouleaux = 250m	48 cartons

Ampacoll® UV flexx

Ruban adhésif acrylique extensible



Ruban adhésif résistant à la déchirure, mais extensible et résistant aux rayons UV. Idéal pour le collage étanche au vent **d'Ampatop® F black** et **d'Ampatop® RF black**.

- > Stable aux rayons UV
- > Extensible transversalement de manière optimale
- > Résistant à l'humidité, pour une utilisation en extérieur
- > Souple et adaptable, absorbe les mouvements des éléments de construction
- > Entièrement noir, sans impression

Données techniques

Stockage	dans un endroit frais et sec
Température d'application	à partir de -5°C
Résistance thermique	-40 à +100°C
Résistance au vieillissement	> 20 ans
Stabilité aux intempéries	3 mois (avant la pose de la façade)
Stabilité aux UV	> 10 ans



No d'article	Dimension des rouleaux	Contenu du carton	Contenu d'une palette
7640442091339	40 m × 60 mm	10 rouleaux = 400m	48 cartons

Ampacoll® INT

Ruban adhésif acrylique



Pour le collage des joints de recouvrement, des raccords de lés et des panneaux de construction, ou pour le collage étanche à l'air des ouvertures de toutes sortes, mais toujours sur les surfaces lisses dans l'aménagement intérieur.

- > Application multiple : pour les joints, les recouvrements et les pénétrations. Moins de stock à gérer
- > À dentelures : déchirable à la main, pas de couteau nécessaire. Limite le débordement latéral de l'adhésif
- > Extensible : le lé suit les mouvements des matériaux et des éléments de construction
- > Surface lisse, agréable au toucher, le lé se laisse facilement appliquer

Données techniques

Stockage	au frais et au sec
Température d'application	à partir de -5°C
Résistance thermique	-40 à +100°C
Résistance au vieillissement	> 20 ans



Inclus dans le système sous Avis Technique DTA no : 20/13-281

No d'article	Dimension des rouleaux	Contenu du carton	Contenu d'une palette
7640115530080	40 m × 60 mm × 0,25 mm	10 rouleaux = 400m	48 cartons

Ampacoll® Easy

Ruban adhésif en papier spécial et sans pellicule



Ruban adhésif acrylique à base de papier pour le collage étanche à l'air des recouvrements ou des joints de lés et de matériaux de construction en plaques, sur des surfaces lisses en aménagement intérieur sec. Le revêtement spécial permet une pose directement à partir du rouleau, sans pellicule.

- > Sans pellicule, même en production : pas de déchets
- > Mise en oeuvre rapide
- > Forte adhérence
- > Pas de déchets : risque d'accident réduit
- > Déchirable à la main : pas de couteau nécessaire

Données techniques	
Stockage	au frais et au sec
Température d'application	à partir de + 5 °C
Résistance thermique	-40 à +100 °C
Résistance au vieillissement	> 20 ans



No d'article	Dimension des rouleaux	Contenu du carton	Contenu d'une palette
7640442091490	40m x 60mm	10 rouleaux = 400 m	48 cartons

Ampacoll® Easyfix

Patches d'étanchéité en papier spécial et sans pellicule

NOUVEAU



Patches d'étanchéité acryliques à base de papier pour le collage rapide d'ouvertures plus grandes comme les ouvertures d'insufflation, sur des surfaces lisses en aménagement intérieur sec. Le revêtement spécial permet une pose directement à partir du rouleau, sans pellicule.

- > Sans pellicule, même en production: pas de déchets
- > Mise en oeuvre rapide
- > Forte adhérence
- > Facile à déchirer grâce à une perforation idéale

Données techniques	
Stockage	au frais et au sec
Température d'application	à partir de +5 °C
Résistance thermique	-40 à +100 °C
Résistance au vieillissement	> 20 ans



No d'article	Dimension des rouleaux	Contenu du carton	Contenu d'une palette
7640442091551	180 mm x 180 mm 220 pièces/rouleau	2 rouleaux = 440 pièces	72 cartons

Ampacoll® Fenax 40/60

Ruban de raccord enduisable



Raccord dans les règles de l'art de pare-vapeur ou de matériaux à base de bois avec de la maçonnerie ou du béton non enduit. La couche étanche à l'air est assurée par l'application ultérieure d'enduit sur la bande.

- > Peut être enduit (support d'enduit)
- > Un côté adhésif sur toute la surface
- > Adhérence extrême
- > Pellicule de protection fendue avec languette
- > Aucun primaire nécessaire sur les supports secs
- > Usage intérieur et extérieur
- > Stabilité aux intempéries de 12 mois

Données techniques

Stockage	au frais et au sec
Température d'application	-5°C à +40°C
Résistance thermique	-40°C à +100°C

Stabilité aux intempéries	12 mois (Europe centrale)
---------------------------	---------------------------

Allongement longitudinal	100%
à la déchirure transversal	140%



No d'article	Dimension des rouleaux	Contenu du carton
7640115536921	100 mm x 25 m Division pellicule : 40 mm, 60 mm	4 rouleaux = 100m

Ampacoll® BK 530

Ruban adhésif en caoutchouc butyle



Ruban adhésif double face en caoutchouc butyle, pour le collage d'étanchéité au vent, de pare-vapeur et barrières-vapeur. Pratiquement tous les raccords sur bois, maçonnerie, béton, métal, etc. peuvent être effectués de façon simple et durable. Le cas échéant, utiliser un primaire d'adhérence.

- > Propriété freinant la vapeur
- > Butyle d'une seule sorte
- > Etirable à > 300%
- > Lisse les surfaces rugueuses
- > Résistant au chlore
- > Élasticité permanente, ne devient pas poreux

Données techniques

Stockage	au frais et au sec
----------	--------------------

Température d'application	à partir de 0°C
---------------------------	-----------------

Résistance thermique	-40 à +90°C
----------------------	-------------

Résistance au vieillissement	> 20 ans
------------------------------	----------

Stabilité aux intempéries	3 mois
---------------------------	--------



Ampacoll® BK 530 15 mm

Pour la fixation des joints de recouvrement en intérieur et extérieur.



Ampacoll® BK 530 20 mm

Pour les raccords de bordure et la fixation des joints de recouvrement en intérieur et extérieur. Sert également au collage étanche de la barrière antiradon **Sisalex® 871**.

No d'article	Désignation	Dimension des rouleaux	Contenu du carton	Contenu d'une palette
7640115532954	Ampacoll® BK 530, 15 mm	25 m x 15 mm x 1 mm	8 rouleaux = 200m	60 cartons
7640115532985	Ampacoll® BK 530, 20 mm	25 m x 20 mm x 2 mm	8 rouleaux = 200m	32 cartons

Ampacoll® BK 535

Ruban adhésif en caoutchouc butyle



Manchette réalisable manuellement. Ruban adhésif simple face en caoutchouc butyle très flexible, pour étanchéifier de façon durable et simple les plaques en matériau dérivé du bois et les ouvertures au travers des pare-vapeur et des barrières-vapeur, pour chevrons, pannes, tuyaux de ventilation, etc. Le cas échéant, utiliser un primaire d'adhérence.

- > Pellicule divisée avec languette
- > Propriété freinant la vapeur
- > Extrêmement souple, suit les mouvements des éléments de construction
- > Facile à utiliser et à former à la main
- > Butyle d'une seule sorte
- > Etirable à > 300%
- > Lisse les surfaces rugueuses
- > Résistant au chlore
- > Elasticité permanente, ne devient pas poreux



Données techniques	
Stockage	au frais et au sec
Température d'application	à partir de 0°C
Résistance thermique	-40 à +90°C
Résistance au vieillissement	> 20 ans
Extensibilité	> 300%
Stabilité aux intempéries	3 mois

Inclus dans le système sous Avis Technique DTA no : 20/13-281



Ampacoll® BK 535
rouleau court, 50 mm



Ampacoll® BK 535
50 mm



Ampacoll® BK 535
80 mm



Ampacoll® BK 535
120 mm

No d'article	Désignation	Dimension des rouleaux	Contenu du carton	Contenu d'une palette
7640115533043	Ampacoll® BK 535, rouleau court, 50mm	5 m × 50 mm × 2 mm	12 rouleaux = 60m	40 cartons
7640115533012	Ampacoll® BK 535, 50mm	25 m × 50 mm × 2 mm	4 rouleaux = 100m	32 cartons
7640115533074	Ampacoll® BK 535, 80mm	25 m × 80 mm × 2 mm	2 rouleaux = 50m	40 cartons
7640115533104	Ampacoll® BK 535, 120mm	30 m × 120 mm × 1,5mm	2 rouleaux = 60m	24 cartons

Ampacoll® RS

Cordon rond en caoutchouc butyle



Cordon rond autocollant en caoutchouc butyle de haute qualité.

- > Propriété freinant la vapeur
- > Pour les raccords entre éléments de construction présentant des surfaces irrégulières
- > Pour effectuer les raccords sur des surfaces très structurées
- > Idéal pour la charpente
- > Étirable à > 300%
- > Élasticité permanente



Données techniques

Stockage	au frais et au sec
Température d'application	à partir de 0°C
Résistance thermique	-40 à +90°C
Résistance au vieillissement	> 20 ans
Stabilité aux intempéries	3 mois



Ampacoll® RS

4 mm

Étanchéité à l'air des éléments de construction encastrables en bois raboté, p.ex. pour la pose des cadres de fenêtres dans les éléments de construction.



Ampacoll® RS

6 mm

Étanchéité à l'air des panneaux à encastrement précis dans la construction en bois ou des raccords entre pare-vapeur et crépi.



Ampacoll® RS

10 mm

Assemblage étanche à l'air des éléments en béton préfabriqués ou d'éléments ajustés approximativement dont les joints ne dépassent pas 7 mm.



Ampacoll® RS

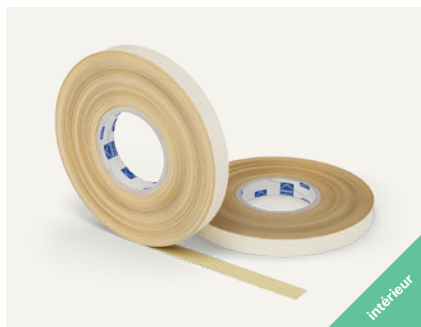
20 mm

Montage étanche à l'air d'éléments muraux sur les parties réalisées in situ en maçonnerie ou en béton, avec un joint ne dépassant pas 15 mm.

No d'article	Désignation	Dimension des rouleaux	Contenu du carton	Contenu d'une palette
7640115533135	Ampacoll® RS, 4mm	12m × 4mm	10 rouleaux = 120m	32 cartons
7640115533166	Ampacoll® RS, 6mm	8m × 6mm	10 rouleaux = 80m	32 cartons
7640115533197	Ampacoll® RS, 10mm	4,75m × 10mm	10 rouleaux = 47,5m	32 cartons
7640115533227	Ampacoll® RS, 20mm	2,35m × 20mm	10 rouleaux = 23,5m	24 cartons

Ampacoll® DT

Ruban de montage



Ruban adhésif double-face pour une aide au montage rapide des pare-vapeur sur profilés métalliques dans la construction sèche. Une fixation mécanique sera assurée par le panneau de plâtre cartonné.

- > Pas d'effet chewing-gum grâce à la structure stable du support non tissé
- > Robuste et durable – propriétés d'adhérence exceptionnelles
- > Ruban adhésif deux faces – pour un montage rapide
- > Aide au montage avant fixation mécanique

Données techniques

Stockage	au frais et au sec
Température d'application	à partir de -5°C
Résistance thermique	-40 à +80°C
Résistance au vieillissement	> 20 ans



No d'article	Dimension des rouleaux	Contenu du carton	Contenu d'une palette
7640115531667	50 m × 20 mm × 0,3 mm	12 rouleaux = 600 m	28 cartons

Ampacoll® DoubleSeal

Ruban adhésif acrylique double-face



Ruban adhésif acrylique double-face résistant à l'humidité. Le ruban idéal pour les raccords sur tôles et autres supports plats.

- > Pas d'effet chewing-gum grâce à la structure stable du support non tissé
- > Robuste et durable – propriétés d'adhérence exceptionnelles
- > Ruban adhésif deux faces – pour un montage rapide
- > Aide au montage avant fixation mécanique

Données techniques

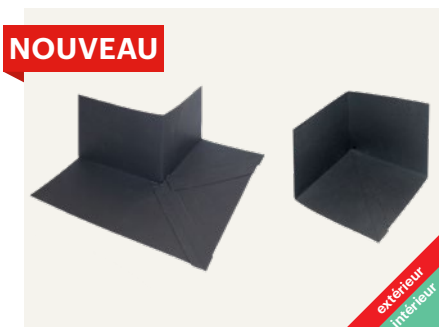
Stockage	au frais et au sec
Température d'application	à partir de -5°C
Résistance thermique	-30 à +90°C
Résistance au vieillissement	> 20 ans



No d'article	Dimension des rouleaux	Contenu d'un carton
7640115534941	30 mm × 25 m	8 rouleaux

Ampacoll® Cornerfix

Coins intérieurs et extérieurs autoadhésifs



Coins intérieurs et extérieurs autoadhésifs préfabriqués pour la réalisation rapide d'un raccord souple durablement étanche au vent ou à l'air, par ex. pour les fenêtres, les portes, etc. Matériau de support composite non tissé, résistant aux UV, pour l'extérieur.

- > Raccords de fenêtres, de portes, etc. plus rapides et plus propres: gain de temps
- > Indéformables
- > Étanches à l'air, à la pluie et au vent
- > Résistants à l'humidité, pour l'extérieur
- > Résiste aux UV

Données techniques

Stockage	dans un endroit frais et sec
Température d'application	+5 à +30°C
Résistance thermique	-30 à +80°C
Résistance au vieillissement	> 20 ans
Stabilité aux intempéries	3 mois (avant la pose de la façade)



No d'article	Surface de collage	Contenu du carton	Application
7640442091858	200 × 200 × 75 mm	20 pièces	Coin extérieur
7640442091827	75 × 75 × 75 mm	20 pièces	Coin intérieur

Ampacoll® Primax Primaire d'adhérence



Ampacoll® Primax est un primaire d'adhérence sans solvants pour les rubans adhésifs Ampacoll® en butyle ou en acrylique sur supports poreux tels que maçonnerie, enduit, béton, bois brut, panneaux de fibres de bois tendres, etc.

- > Séchage rapide
- > Bouchon à visser innovant qui ne colle pas
- > Flaçon rectangulaire plus pratique qui ne roule pas
- > Performance solide également en conditions difficiles (humidité, froid)
- > Sans solvants et inodore

Données techniques

Stockage	+ 5 à + 25°C (à l'abri des rayons directs du soleil)
Température de mise en œuvre	- 10 à + 45°C (Environnement et support)
Résistance thermique	- 40 à + 90°C
Temps de séchage sur-support sec à :	+ 20°C env. 15 min. + 5°C env. 30 min. 0°C env. 45 min.
Rendement	65-85 m (pour une largeur de 60mm, en fonction du type de support)
Couleur	transparent



No d'article	Contenu	Contenu du carton	Contenu d'une palette
7640115536433	1000ml	6 bouteilles	100 cartons

Ampacoll® Airmax Primaire d'adhérence



Primaire d'adhérence pour rubans adhésifs Ampacoll sur supports poreux tels que maçonnerie, enduit, béton, bois brut, panneaux de fibres de bois tendres, etc. Bien adapté pour une utilisation en conditions difficiles (froid, humidité).

- > Application par pulvérisation plus rapide qu'au pinceau
- > Séchage rapide
- > Collage durable
- > Facilite les travaux réalisés au-dessus de la tête et à la verticale

Données techniques

Stockage	+ 5 à + 25°C (à l'abri des rayons directs du soleil)
Température d'application	- 5 à + 35°C (Environnement et support)
Résistance à la température	- 20 à + 80°C
Temps de séchage sur-support sec à :	+ 20°C env. 10 min. + 5°C env. 20 min. 0°C env. 30 min. - 5°C env. 40 min.
Rendement	30-70m (pour une largeur de 60mm, en fonction du type de support)
Couleur	transparent
Solvant	oui



Vidéo

NOUVELLE FORMULATION :
convient également pour l'intérieur

No d'article	Contenu	Contenu du carton	Contenu d'une palette
7640115536273	500ml	12 bouteilles	70 cartons

Ampacoll® Elektro/ Install Manchettes



Collet de collage en Tyvek avec de la colle acrylique. EPDM flexible, résistant au déchirement et au vieillissement. Reste étanche même en cas de mouvement et de contrainte de traction.

Données techniques	
Stockage	au frais et au sec
Température d'application	à partir de -5°C
Résistance thermique pendant une brève durée	-30 à +130°C +160°C
Résistance au vieillissement	> 20 ans
Stabilité aux intempéries	3 mois



Ampacoll® Elektro 8 8–11 mm

Champs d'application

- > Câble informatique
- > Câble électrique
- > Gaines électriques



Ampacoll® Elektro 8 duo 2 × 8–11 mm

Champs d'application

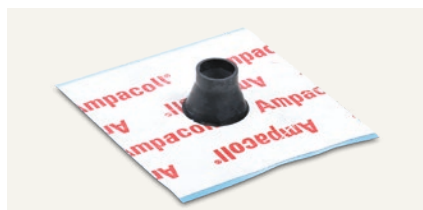
- > Câble informatique
- > Câble électrique/Gaines électriques
- > Pour une double traversée



Ampacoll® Elektro 15 15–22 mm

Champs d'application

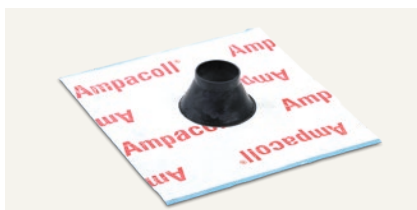
- > Conduites de chauffage
- > Gaines électriques



Ampacoll® Elektro 25 25–32 mm

Champs d'application

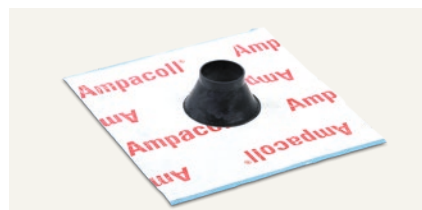
- > Conduites d'eau
- > Conduites de chauffage



Ampacoll® Install 42 42–55 mm

Champs d'application

- > Conduites d'eau usées
- > Conduites solaires
- > Conduites d'eau



Ampacoll® Install 50 50–72 mm

Champs d'application

- > Conduites d'eau usées
- > Conduites solaires
- > Conduites d'eau



Ampacoll® Install 72 72–90 mm

Champs d'application

- > Conduites d'eau usées
- > Conduite d'évacuation de gaz
- > Conduites d'eau
- > Conduites de ventilation



Ampacoll® Install 90 90–100 mm

Champs d'application

- > Conduites d'eau usées
- > Conduite d'évacuation de gaz
- > Conduites d'eau
- > Conduites de ventilation



Ampacoll® Install 100 100–110 mm

Champs d'application

- > Conduites d'eau usées
- > Conduite d'évacuation de gaz
- > Conduites de ventilation



Ampacoll® Install 100 flex 100 – 130 mm

Einsatzbereiche

- > Conduites d'eau usées
- > Conduite d'évacuation de gaz
- > Conduites de ventilation
- > Là où une traversée souple est nécessaire

No d'article	Désignation	Surface de collage	Unité de vente
7640115533999	Ampacoll® Elektro 8 8 – 11 mm	150 × 150 mm	3 cartons à 10 pièce
7640115533982	Ampacoll® Elektro 8 8 – 11 mm	150 × 150 mm	1 carton à 10 pièce
7640115534033	Ampacoll® Elektro 8 duo 2 × 8 – 11 mm	150 × 150 mm	3 cartons à 10 pièce
7640115534026	Ampacoll® Elektro 8 duo 2 × 8 – 11 mm	150 × 150 mm	1 carton à 10 pièce
7640115534071	Ampacoll® Elektro 15 15 – 22 mm	150 × 150 mm	3 cartons à 10 pièce
7640115534064	Ampacoll® Elektro 15 15 – 22 mm	150 × 150 mm	1 carton à 10 pièce
7640115534118	Ampacoll® Elektro 25 25 – 32 mm	150 × 150 mm	3 cartons à 10 pièce
7640115534101	Ampacoll® Elektro 25 25 – 32 mm	150 × 150 mm	1 carton à 10 pièce
7640115534156	Ampacoll® Install 42 42 – 55 mm	230 × 230 mm	3 cartons à 4 pièce
7640115534149	Ampacoll® Install 42 42 – 55 mm	230 × 230 mm	1 carton à 4 pièce
7640115537072	Ampacoll® Install 50 50 – 72 mm	230 × 230 mm	1 carton à 4 pièce
7640115537119	Ampacoll® Install 72 72 – 90 mm	230 × 230 mm	1 carton à 4 pièce
7640115537157	Ampacoll® Install 90 90 – 100 mm	230 × 230 mm	1 carton à 4 pièce
7640115534194	Ampacoll® Install 100 100 – 110 mm	320 × 320 mm	3 cartons à 4 pièce
7640115534187	Ampacoll® Install 100 100 – 110 mm	320 × 320 mm	1 carton à 4 pièce
7640115534231	Ampacoll® Install 100 flex 100 – 130 mm	320 × 320 mm	3 cartons à 4 pièce
7640115534224	Ampacoll® Install 100 flex 100 – 130 mm	320 × 320 mm	1 carton à 4 pièce

Ampacoll® Radon Manchettes



Manchettes permettant de réaliser des étanchéités au radon sur les pénétrations circulaires dans le bâtiment; pour un usage en intérieur et en extérieur (Sécurisation par collier de serrage nécessaire). Ces manchettes se composent d'une pièce moulée en EPDM, intégrée à une bride en aluminium dotée d'une surface adhésive en butyle.

- > Étanchéité au radon testée
- > Étanchéité préservée même en cas de mouvements et de contraintes de traction
- > Languette qui permet de retirer le papier siliconé
- > Pièce moulée allongée en EPDM, qui s'applique autour de la pénétration en l'étanchant

Données techniques	
Stockage	au frais et au sec
Température d'application	à partir de 0°C
Résistance à la température	-40 à +100°C
Résistance au vieillissement	> 20 ans
Stabilité aux intempéries	3 mois



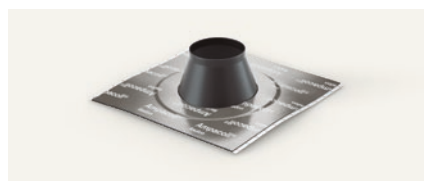
Ampacoll® Radon 8
8 – 12 mm



Ampacoll® Radon 15
15 – 22 mm



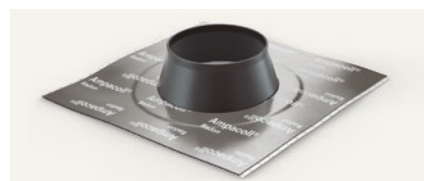
Ampacoll® Radon 25
25 – 32 mm



Ampacoll® Radon 72
70 – 92 mm



Ampacoll® Radon 100
100 – 110 mm



Ampacoll® Radon 125
125 – 135 mm



Ampacoll® Radon 150
150 – 165 mm

No d'article	Désignation	Surface de collage	Contenu du carton
7640115538505	Ampacoll® Radon 8 8 – 12 mm	150 × 150 mm	10 pièce
7640115538536	Ampacoll® Radon 15 15 – 22 mm	150 × 150 mm	10 pièce
7640115538567	Ampacoll® Radon 25 25 – 32 mm	150 × 150 mm	10 pièce
7640115538598	Ampacoll® Radon 70 70 – 92 mm	230 × 230 mm	4 pièce
7640115538628	Ampacoll® Radon 100 100 – 110 mm	320 × 320 mm	4 pièce
7640115538659	Ampacoll® Radon 125 125 – 135 mm	320 × 320 mm	4 pièce
7640115538680	Ampacoll® Radon 150 150 – 165 mm	350 × 350 mm	4 pièce

Quand la nature prouve sa force



Technique de collage /
Pose de fenêtres

Ampatex® Eco 5 extra

Pare-vapeur et couche d'étanchéité à l'air durable, avec renfort antidéchirure

> Page 23



eco.ampack.biz

Produits pour la pose de fenêtres



1



Ampacoll® Fenax
Rubans de raccord
de fenêtre
> Page 55

extérieur
intérieur

2



Ampacoll® Komprimax M&K
Rubans d'étanchéité
des joints
> Page 57

extérieur
intérieur

3



Ampacoll® Sillskin
Couverture d'allège
> Page 59

extérieur
intérieur

4



Ampacoll® Maxiflex
Mousse PU flexible
> Page 60

extérieur
intérieur

Ampacoll® Fenax

Rubans de raccord de fenêtre



Un côté adhésif sur toute la surface, avec et sans pellicule de protection séparée. Ce ruban de raccord de fenêtre est parfaitement adapté au raccordement étanche des fenêtres ou des portes **après** la pose.

- > Adhérence extrême, même à basse température
- > Adhésif sur toute la surface
- > Diffusion variable
- > Le même ruban peut être utilisé à l'intérieur et à l'extérieur. L'exigence « plus étanche à l'intérieur qu'à l'extérieur » est satisfaite.
- > Pellicule de protection avec languette
- > Peut être enduit sans problème
- > Ne nécessite pas de primaire sur les supports secs
- > Stabilité aux intempéries de 12 mois



Données techniques	
Température d'application	-5 à +40°C
Résistance thermique	-40 à +100°C
Stabilité aux rayons UV	mois (Europe centrale)
Résistance à la déchirure	
longitudinale	220
transversale	280N
Allongement à la déchirure	
longitudinal	100
transversal	140%
Valeur s _d	1,5 – 16,5 m



No d'article	Désignation	Dimension des rouleaux	Contenu du carton	Contenu d'une palette
7640115537331	Ampacoll® Fenax 12/63	25 m × 75 mm Division pellicule : 12 mm, 63 mm	6 rouleaux = 150 m	72 cartons
7640115537775	Ampacoll® Fenax 75	25 m × 75 mm	6 rouleaux = 150 m	72 cartons
7640115537362	Ampacoll® Fenax 12/88	25 m × 100 mm Division pellicule : 12 mm, 88 mm	4 rouleaux = 100 m	72 cartons
7640115536921	Ampacoll® Fenax 40/60	25 m × 100 mm Division pellicule : 40 mm, 60 mm	4 rouleaux = 100 m	72 cartons
7640115537393	Ampacoll® Fenax 12/138	25 m × 150 mm Division pellicule : 12 mm, 138 mm	2 rouleaux = 50 m	72 cartons
7640442091469	Ampacoll® Fenax 12/188	25 m × 200 mm Division pellicule : 12 mm, 188 mm	2 rouleaux = 50 m	72 cartons

* Caractéristiques des joints selon directive ift MO-01/1: 2007 – section 5 18-002878-PR03 (PB-E03-020310-de)

Zones adhésives

Ampacoll® Fenax



- Voile non tissé
- Colle

Ampacoll® Fenax DS

Bande de raccord pour fenêtres adhésive double face



Adhésif sur toute la surface au verso et bande adhésive de 20 mm de large côté voile. Ce ruban de raccord de fenêtre est parfaitement adapté au raccordement étanche des fenêtres ou des portes **avant** la pose.

- > Adhérence extrême, même à basse température
- > Adhésif sur toute la surface
- > Diffusion variable
- > Le même ruban peut être utilisé à l'intérieur et à l'extérieur. L'exigence « plus étanche à l'intérieur qu'à l'extérieur » est satisfaite.
- > Pellicule de protection avec languette
- > Peut être enduit sans problème
- > Ne nécessite pas de primaire sur les supports secs
- > Stabilité aux intempéries de 12 mois



Données techniques

Température d'application	-5 à +40°C
Résistance thermique	-40 à +100°C
Stabilité aux rayons UV	mois (Europe centrale)
Résistance à la déchirure longitudinale	220
Résistance à la déchirure transversale	280 N
Allongement à la déchirure longitudinal	100
Allongement à la déchirure transversal	140%
Valeur s _d	1,5-16,5 m



No d'article	Désignation	Dimension des rouleaux	Contenu du carton	Contenu d'une palette
7640115537515	Ampacoll® Fenax 30/45 DS	25 m × 75 mm Division pellicule : 30mm, 45mm	6 rouleaux = 150m	49 cartons
7640115537546	Ampacoll® Fenax 30/70 DS	25 m × 100mm Division pellicule : 30mm, 70mm	4 rouleaux = 100m	49 cartons
7640115537607	Ampacoll® Fenax 30/170 DS	25 m × 200mm Division pellicule : 30mm, 170mm	2 rouleaux = 50m	49 cartons

* Caractéristiques des joints selon directive ift MO-01/1: 2007 – section 5 18-002878-PR03 (PB-E03-020310-de)

Zones adhésives

Ampacoll® Fenax DS



Voile non tissé
 Colle

Ampacoll® Komprimax M Rubans multifonctions



Raccord étanche des portes et des fenêtres dans la construction massive, bois et métallique.

- > Groupe de sollicitation MF 1
- > Étanche à l'air selon DIN 18542 BGR
- > Chaque rouleau est scellé et étiqueté
- > Épaisseur de ruban constante sur l'ensemble du rouleau
- > Une bande de fermeture réutilisable évite tout gonflement lors du stockage



Données techniques

Groupe de sollicitation	MF 1 (selon DIN 18542)
Durée de conservation	12 mois
Masse volumique	env. 85 kg/m ³
Étanchéité à la pluie battante	≥ 1050 Pa
Résistance à la température	-20 à +80°C
Température d'application	à partir de -5°C
Réaction au feu	B1 (selon DIN 4102)



No d'article	Désignation	Largeur des joints	Couleur	Contenu du carton
7640115538055	Ampacoll® Komprimax M 60/6-15	6-15 mm	anthracite	12 rouleaux à 53mm × 8m = 96m
7640115538086	Ampacoll® Komprimax M 60/10-20	10-20 mm	anthracite	12 rouleaux à 53mm × 6m = 72m
7640115538116	Ampacoll® Komprimax M 70/6-15	6-15 mm	anthracite	10 rouleaux à 63mm × 8m = 80m
7640115538147	Ampacoll® Komprimax M 70/10-20	10-20 mm	anthracite	10 rouleaux à 63mm × 6m = 60m
7640115538178	Ampacoll® Komprimax M 70/15-30*	15-30 mm	anthracite	10 rouleaux à 63mm × 4m = 40m
7640115538208	Ampacoll® Komprimax M 80/6-15	6-15 mm	anthracite	8 rouleaux à 73mm × 8m = 64m
7640115538239	Ampacoll® Komprimax M 80/10-20	10-20 mm	anthracite	8 rouleaux à 73mm × 6m = 48m
7640115538291	Ampacoll® Komprimax M 90/6-15	6-15 mm	anthracite	8 rouleaux à 83mm × 8m = 64m
7640115538321	Ampacoll® Komprimax M 90/10-20	10-20 mm	anthracite	8 rouleaux à 83mm × 6m = 48m
7640115538383	Ampacoll® Komprimax M 100/10-20*	10-20 mm	anthracite	6 rouleaux à 93mm × 6m = 36m

* Délai de livraison sur demande



« La qualité d'une fenêtre dépend directement de celle de son raccord. »

Toni Wachter
Conseiller technique et ventes

Ampacoll® Komprimax K Rubans d'étanchéité des joints



Étanchéité à la pluie battante des joints et des raccords dans le montage des fenêtres, la construction maçonnée, bois et métallique.

- > Groupe de sollicitation 1 (BG 1)
- > Chaque rouleau est scellé et étiqueté
- > Avec effet retardateur
- > Épaisseur de ruban constante sur l'ensemble du rouleau
- > Une bande de fermeture réutilisable évite tout gonflement lors du stockage



Données techniques	
Groupe de sollicitation	BG 1 (selon DIN 18542)
Durée de conservation	12 mois
Masse volumique	env. 85 kg/m ³
Étanchéité à la pluie battante	≥ 750 Pa
Résistance à la température	-20 à +80°C
Température d'application	à partir de -5°C
Réaction au feu	B1 (selon DIN 4102)



No d'article	Désignation	Largeur des joints	Couleur	Contenu du carton
7640115537904	Ampacoll® Komprimax K 10/2-6	2 – 6 mm	anthracite	36 rouleaux à 10 mm × 12 m = 432 m
7640115538710	Ampacoll® Komprimax K 10/2-6*	2 – 6 mm	gris	36 rouleaux à 10 mm × 12 m = 432 m
7640115537935	Ampacoll® Komprimax K 15/2-6	2 – 6 mm	anthracite	24 rouleaux à 15 mm × 12 m = 288 m
7640115538741	Ampacoll® Komprimax K 15/2-6	2 – 6 mm	gris	24 rouleaux à 15 mm × 12 m = 288 m
7640115537966	Ampacoll® Komprimax K 15/5-12	5 – 12 mm	anthracite	24 rouleaux à 15 mm × 8 m = 192 m
7640115538772	Ampacoll® Komprimax K 15/5-12	5 – 12 mm	gris	24 rouleaux à 15 mm × 8 m = 192 m
7640115537997	Ampacoll® Komprimax K 20/2-6*	2 – 6 mm	anthracite	18 rouleaux à 20 mm × 12 m = 216 m
7640115538802	Ampacoll® Komprimax K 20/2-6*	2 – 6 mm	gris	18 rouleaux à 20 mm × 12 m = 216 m
7640115538024	Ampacoll® Komprimax K 20/5-12	5 – 12 mm	anthracite	18 rouleaux à 20 mm × 8 m = 144 m
7640115538833	Ampacoll® Komprimax K 20/5-12	5 – 12 mm	gris	18 rouleaux à 20 mm × 8 m = 144 m
7640115538901	Ampacoll® Komprimax K 20/10-20	10 – 20 mm	anthracite	18 rouleaux à 20 mm × 4 m = 72 m
7640115539892	Ampacoll® Komprimax K 20/10-20	10 – 20 mm	gris	18 rouleaux à 20 mm × 4 m = 72 m
7640115539953	Ampacoll® Komprimax K 25/10-20*	10 – 20 mm	anthracite	14 rouleaux à 25 mm × 4 m = 56 m
7640115539922	Ampacoll® Komprimax K 25/10-20	10 – 20 mm	gris	14 rouleaux à 25 mm × 4 m = 56 m
7640442090264	Ampacoll® Komprimax K 30/8-15*	8 – 15 mm	gris	12 rouleaux à 30 mm × 5 m = 60 m
7640442090295	Ampacoll® Komprimax K 40/13-24*	13 – 24 mm	anthracite	8 rouleaux à 40 mm × 3 m = 24 m
7640442090325	Ampacoll® Komprimax K 40/13-24*	13 – 24 mm	gris	8 rouleaux à 40 mm × 3 m = 24 m
7640442090356	Ampacoll® Komprimax K 40/25-35*	25 – 35 mm	anthracite	8 rouleaux à 40 mm × 2 m = 16 m
7640442090387	Ampacoll® Komprimax K 40/25-35	25 – 35 mm	gris	8 rouleaux à 40 mm × 2 m = 16 m

* Délai de livraison sur demande

Ampacoll® Sillskin

Ruban pour la pose des fenêtres



Ruban en caoutchouc butyl hautement flexible à simple face adhésive pour couvrir dans la construction bois, en guise de protection de chantier avant la pose des fenêtres ou pour assurer l'étanchéité des appuis de fenêtre. Également idéal pour combler les joints importants.

- > Extensibilité > 300%
- > Pellicule de protection séparée pour faciliter la pose au niveau des fenêtres
- > Déroulage facile grâce au solide rouleau en carton
- > Étanchéité à l'eau stagnante testée par l'IFT de Rosenheim

Données techniques	
Stockage	au frais et au sec
Température d'application	à partir de 0°C
Résistance thermique	-40 à +90°C
Résistance au vieillissement	> 20 ans
Stabilité aux intempéries	3 mois



No d'article	Dimension des rouleaux	Contenu du carton
7640115536297	20m × 150mm × 1mm	1 rouleau
7640115536310	20m × 200mm × 1mm	1 rouleau
7640115536334	20m × 300mm × 1mm	1 rouleau

Ampacoll® FE

Ruban pour la pose des fenêtres



Colle acrylique filamenteuse modifiée, appliquée sur un papier en fibres de synthèse. Bande adhésive avec zone intermédiaire exempte de colle et film séparé enlevable en PE résistant à la déchirure. La bande adhésive idéale pour le collage hermétique des joints de fenêtres, joints d'angle et raccords de panneaux.

- > Zone freinant la vapeur
- > Zone exempte de colle : absorbe les mouvements
- > Pour le collage des fenêtres à l'extérieur, utilisez le produit **Ampacoll® XT** 60 mm, à rainure

Données techniques	
Stockage	au frais et au sec
Température d'application	à partir de -5°C
Résistance thermique	-30 à +90°C
Résistance au vieillissement	> 20 ans



No d'article	Dimension des rouleaux	Contenu du carton	Contenu d'une palette
7640115533425	25m × 60mm × 0,3mm	10 rouleaux = 250m	34 cartons

Ampacoll® Maxiflex

Mousse PU flexible



Mousse PU flexible pour pistolet durcissant à l'humidité. Pour l'isolation de joints de raccords de fenêtres et de diverses cavités, joints, pénétrations, etc. Particulièrement intéressante pour rendre étanches des espaces étroits (travaux d'assainissement, par exemple). Pour l'étanchéité et l'isolation.

- > Également adaptée aux basses températures
- > Pas de fragilisation
- > Pour le montage, le collage, l'isolation et le remplissage
- > Gants jetables sont inclus



Données techniques	
Température du flacon	+5 à +30 °C
Température d'application	-15 à +35 °C
Résistance à la température	-40 à +90 °C
Coupe possible après (Ø 20mm, en fonction de la température)	0,5 - 6 h
Durcissement en profondeur (en fonction de la température)	1-8h
Valeur d'isolation contre les bruits aériens	≥ 63 dB
Quantité de mousse obtenue	40 litres



No d'article	Désignation	Contenance du flacon	Contenu du carton	Contenu d'une palette
7640442090844	Ampacoll® Maxiflex	750ml	12 flacons	60 cartons

Accessoires

Système de collage



Presse à boudin

- > Appropriée pour des boudins jusqu'à 620 ml
- > Idéale pour **Ampacoll® Superfix** et **Ampacoll® RA**
- > Extrêmement robuste
- > Tube en aluminium stable et maniable
- > Rapport de transmission 17:1
- > Deux appuis coulissants permettent un travail stable et régulier

No d'article

7640115533326



Roulette de pressage

- > Matériau du rouleau : silicone
- > A roulement à billes
- > Avec un seul manche en bois

No d'article	Largeur du rouleau
7640115535740	45 mm
7640115535641	90 mm



Ampacoll® Pressly

Outil de placage

No d'article	Unité de vente
7640115536846	carton à 150 pièces



Milwaukee® FASTBACK™

Cutter rétractable universel

No d'article	Unité de vente
7640442091407	carton à 1 pièce

Ampack

Présentoir PLV



Structure:

À gauche : 1 corps comportant
1 insert destiné à 4 rouleaux de membrane,
Ø -17 cm

À droite : 4 étagères comportant
1 insert destiné à 30
cartouches, Ø -5,3 cm

Présentoir de marque permanent en contreplaqué solide pour la présentation professionnelle de vos produits Ampack, qu'il s'agisse de membranes ou de technique de collage. Des inserts aux fraisages circulaires stabilisent les produits et les deux porte-prospectus vous permettent en complément de proposer à vos clients divers documents d'information. Des étiquettes de produits peuvent en complément aussi être commandées séparément.

- > Temps de montage réduit
- > Matériau robuste
- > Réduction de hauteur possible grâce à une partie supérieure amovible
- > Inserts fraisés destinés à la stabilisation de produits
- > Deux porte-prospectus en format A4 à gauche et à droite

Données techniques	
Hauteur	150-180 cm (partie supérieure de 30 cm amovible)
Largeur	97,5 cm
Profondeur	45 cm
Matériau	Contreplaqué, à impression numérique
Épaisseur de matériau	6 mm
Emballage	Séparé, à plat
Livraison	Sur palette
Temps de montage	-20-30 minutes

No d'article	Désignation	Dimensions
7640442091049	Présentoir PLV complet	150-180 × 97,5 × 45 cm
7640442090813	Présentoir PLV technique de collage	150-180 × 50,5 × 45 cm



Isolation phonique

Idikell® M 4021/05 Feuille lourde



Amélioration massive de l'isolation phonique – selon la construction. Feuille lourde viscoélastique collante, pour isoler lors de la construction, canaux de ventilation, éléments de façades, plafonds, évier, cloisons et portes, caissons de stores, baignoires, etc.*

- > Isolation phonique très efficace
- > Classe de résistance au feu très élevée
- > Insonorise

Données techniques

Réaction au feu	E
Poids surfacique	env. 10 kg/m ²
Température d'application	+ 15 à +20°C
Résistance thermique	- 10 à +80°C
Stockage	sec, 10 a 25°C
Résistance à la diffusion de vapeur μ	2,02 × 10 ⁴
Épaisseur	env. 5 mm

No d'article	Dimension des plaques	Contenu d'une palette
7640115535153	1000 × 500 mm × 5 mm**	90 pcs. = 45 m ²
7640131990912	1000 × 500 mm × 5 mm**	180 pcs. = 90 m ²

* Éviter le contact direct de Idikell® M 4021/05 avec des matériaux contenant des plastifiants ou des solvants.

**Des tolérances de 3 mm de large et de long sont possibles.



Aménagement d'une maison de radio avec des feuilles lourdes **Idikell®**



« Votre problème de bruit vous dérange et votre entourage ? Avec **Idikell®**, le bruit reste à l'extérieur ! »

Anne-Sophie Blomme
Conseillère technique et ventes

Accessoires

Isolation phonique



Ampaphon® Z 600

Les éléments élastiques acoustiques permettent de séparer complètement le doublage souple d'avec la structure du bâtiment. Le caoutchouc placé aux points de contact avec la structure empêche efficacement la transmission des bruits. Pour parois et plafonds.

> Accessoires pour le système Idikell®

Données techniques

Charge admissible	max. 28 kg
Particularité	pas de cisaillement
Nombre d'éléments au m ²	env. 3 à 4 pièces

No d'article	Unité de vente
7640131992183	100 pièces



Ampaphon® Z 101/05

Bande de feutre autocollante pour le système Idikell®. Bandes de rive pour la pose flottante des feuilles lourdes.

Données techniques

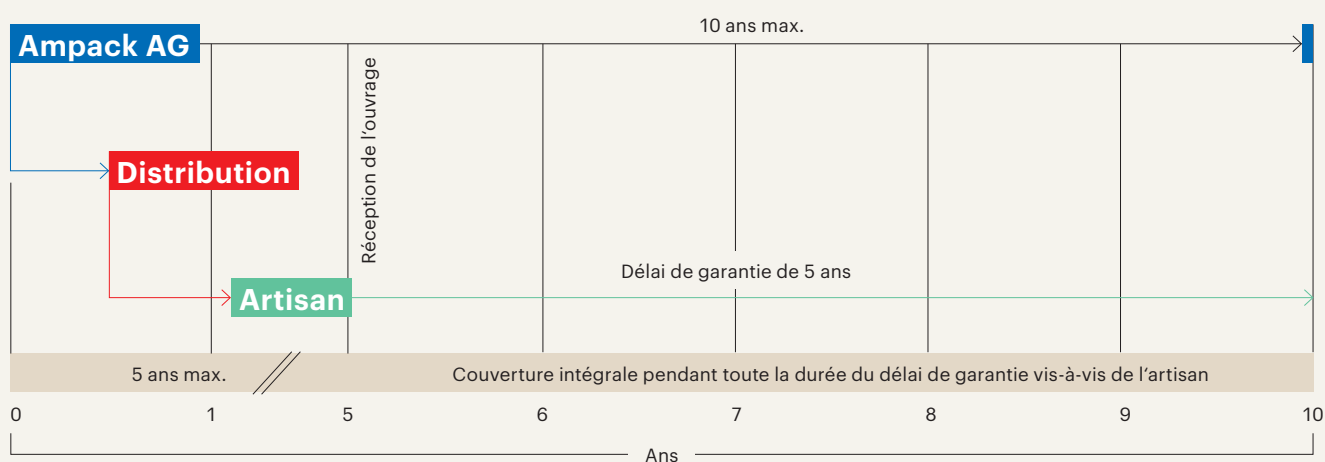
Stockage	au frais et au sec
Résistance au vieillissement	> 20 ans

No d'article	Dimension des rouleaux	Contenu du carton
7640131992046	10m x 40mm x 5mm	5 rouleaux = 50m
7640131992077	10m x 60mm x 5mm	5 rouleaux = 50m

Garanties Ampack



La garantie de
10 ans pour l'artisan*



Il peut arriver qu'un produit n'assure pas les propriétés annoncées et que son fonctionnement soit entravé. L'artisan a, ici, clairement les plus mauvaises cartes en main puisqu'il est le garant du travail réalisé.

La garantie extracontractuelle proposée aux artisans par Ampack s'étend sur l'ensemble du délai de garantie qui les lie aux maîtres d'ouvrage.

Pendant un maximum de 10 ans à compter de la livraison des produits par Ampack, l'entreprise réalisatrice a, à tout moment, la possibilité de faire appel à cette garantie complète, même si la réception de l'ouvrage est intervenue jusqu'à cinq ans après la livraison du matériel par Ampack.

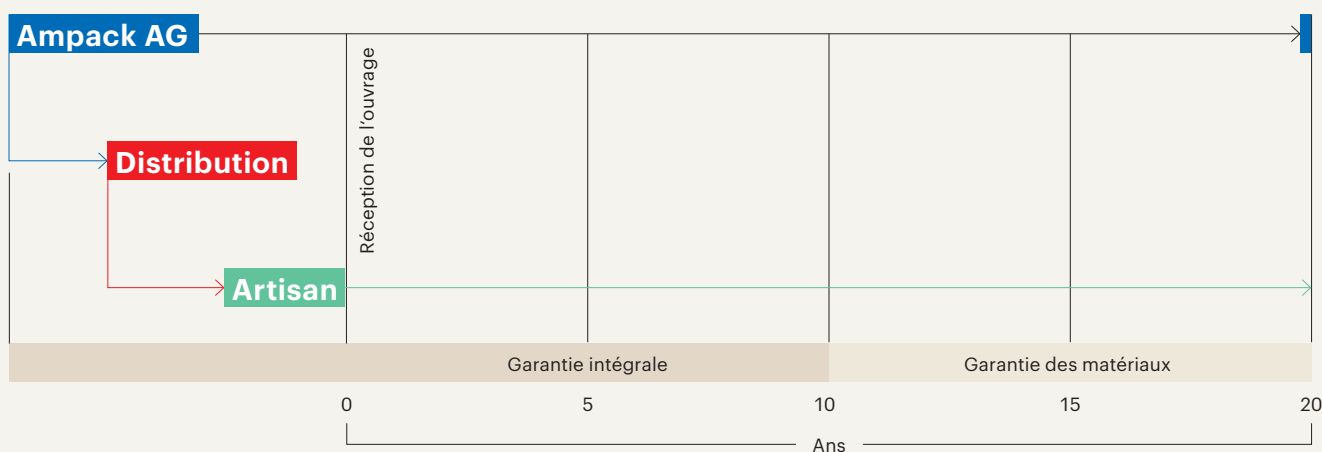
La garantie de 10 ans pour l'artisan proposée par Ampack couvre :

- > Les matériaux de remplacement
- > Les frais de démontage
- > Les frais de remontage

*valable en Europe



La garantie premium de 20 ans*



Si l'artisan souhaite donner une plus grande sécurité à ses clients : l'extension de garantie d'Ampack est là pour ça. Elle a **trait à un objet particulier** et assure pendant 20 ans les produits Ampack ayant été montés¹. Cela est synonyme de protection accrue, sans frais supplémentaires : garantie intégrale de 10 ans et garantie des matériaux pendant 10 ans supplémentaires.

Condition préalable à la garantie premium de 20 ans

- > Utilisation de certains produits. Dans la gamme de produits, une mention correspondante figure au niveau de chaque produit.
- > Respect des normes en vigueur, des règles de l'art par l'artisan et des directives de traitement d'Ampack

La garantie premium de 20 ans de la société Ampack AG couvre :

- > Les matériaux de remplacement :
Pendant 20 ans à compter de la réception de l'ouvrage
- > Les frais de démontage :
Pendant 10 ans à compter de la réception de l'ouvrage
- > Les frais de remontage :
Pendant 10 ans à compter de la réception de l'ouvrage
- > Montage des produits au plus tard 2 ans après l'achat, stockage correct et respect d'éventuelles durabilités minimales
- > Envoi du formulaire d'enregistrement de l'objet, après l'avoir complété et signé

*valable en Europe

¹ Une liste des produits exclus de la garantie de 20 ans est disponible dans les dispositions de garantie.

Vos interlocuteurs



Lukas Deschwanden
l.deschwanden@ampack.ch

Gérant



Christophe Petit
c.petit@ampack.fr
M +33 6 63 64 01 24

Responsable des ventes
France et BeLux



Benjamin Rousseau
b.rousseau@ampack.fr
M +33 6 43 46 14 21

Conseiller technique
et ventes

1



Anne-Sophie Blomme
a.blomme@ampack.fr
T +32 474 49 57 73

Conseillère technique
et ventes

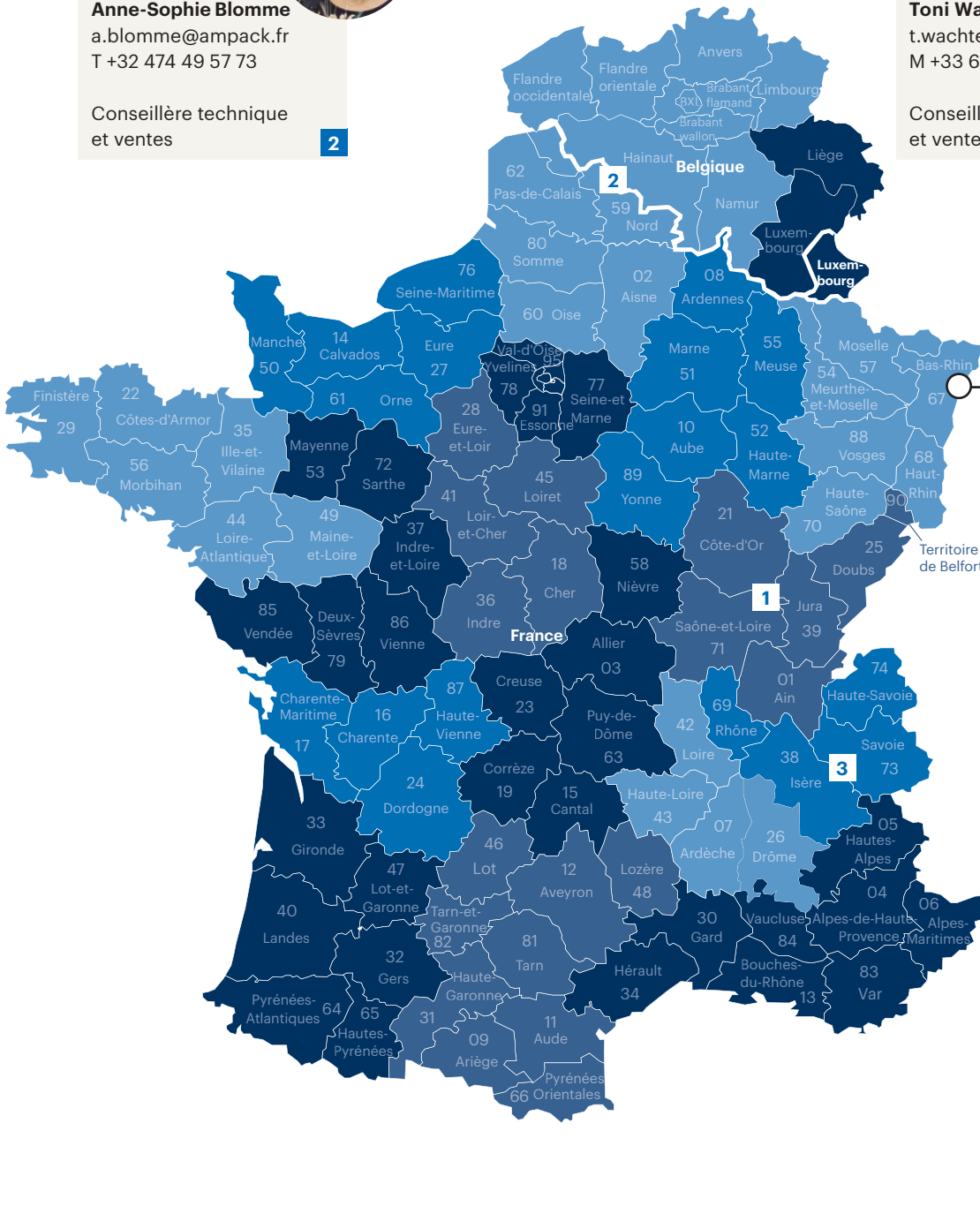
2



Toni Wachter
t.wachter@ampack.fr
M +33 6 70 69 42 71

Conseiller technique
et ventes

3



Ampack SARL
2, rue Thomas Edison
FR-67450 Mundolsheim

T +33 4 50 83 70 54
ampack@ampack.fr
www.ampack.biz

Vous trouverez les coordonnées des commerciaux Ampack ci-dessus. Les autres régions sont encadrées par des agents de commerce. N'hésitez pas à nous contacter.





Gianni Horber
g.horber@ampack.ch

Responsable des ventes
Europe



Magnus Vohn
m.vohn@ampack.ch

Responsable des ventes
export



Daniela Zanini
d.zanini@ampack.fr

Responsable Service
interne



Jacqueline Perkov-Rey
j.perkov-rey@ampack.fr
T +33 4 50 83 70 54

Collaboratrice interne



Daniela Lazzarini
d.lazzarini@ampack.fr
T +33 4 50 83 70 54

Collaboratrice interne



Robin Ruhlmann
r.ruhlmann@ampack.fr
M +33 6 07 83 19 18

Application technique



Andreas Hug
a.hug@ampack.ch

Application technique



Marco Jäger
m.jaeger@ampack.ch

Responsable marketing
et gestion de produit



Marius Schorer
m.schorer@ampack.ch

Responsable application
technique



Patrick Bruggmann
p.bruggmann@ampack.ch

Application technique



Shadia Savoldelli
s.savoldelli@ampack.ch

Responsable
communication marketing



Ursula Hitz
u.hitz@ampack.ch

Graphiste



Alexander Bruschi
a.bruschi@ampack.ch

Responsable des achats





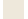
Lara Fumaneri
l.fumaneri@ampack.ch

Approvisionnement

Tableau des systèmes de collage

Légende

- 1 Une des faces du matériau doit être diffusante
- 2 Les feuilles ne doivent pas laisser suinter de lubrifiant ni d'agent de séparation
- 3 En tant qu'aide au montage
- 4 Pour raccords de bordures
- 5 Sur face lisse uniquement
- 6 Couper le tissu maillé

-  Pour application en extérieur
-  Pour application en intérieur
-  Utiliser Primer

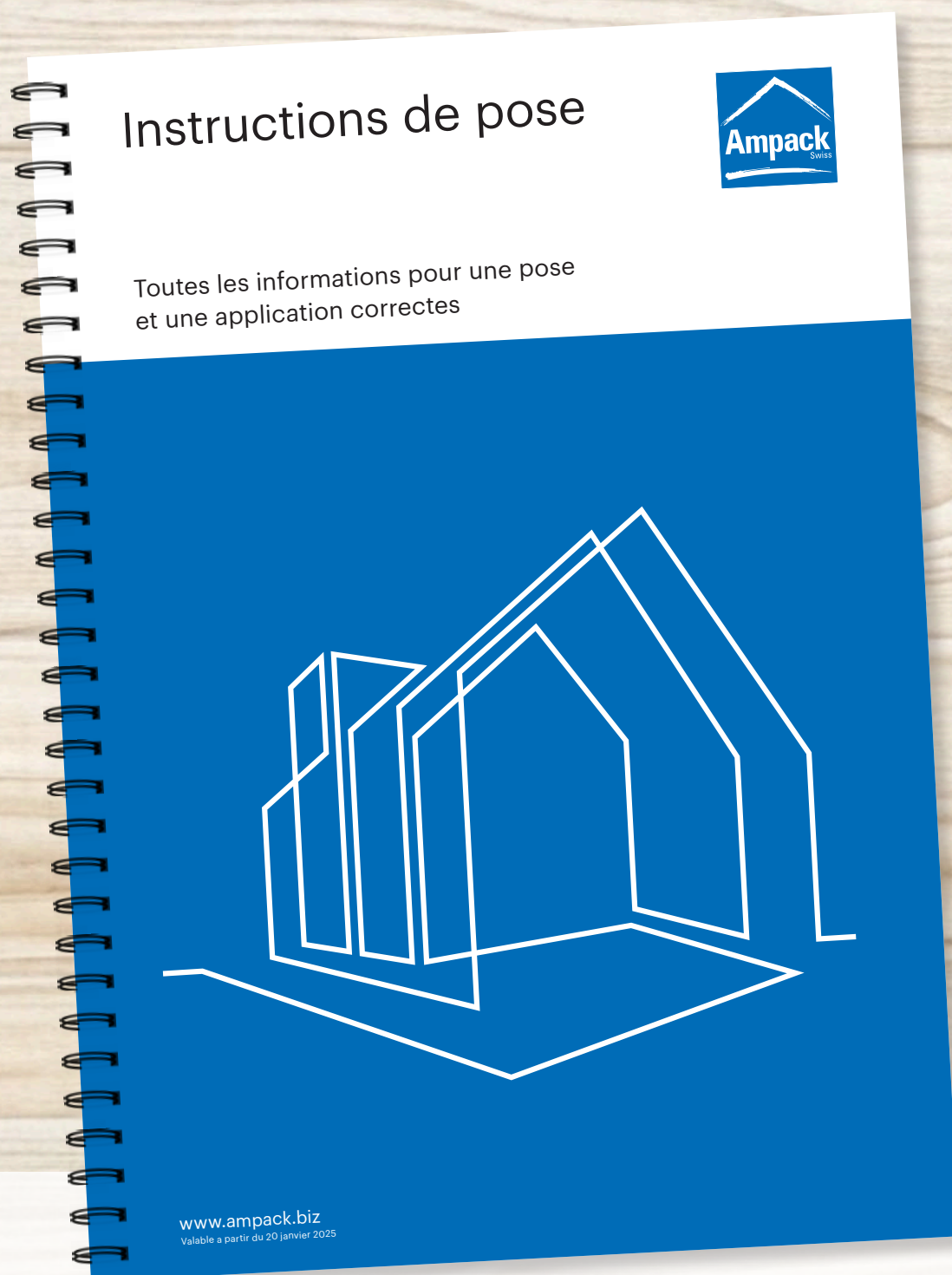
* Les recouvrements sont soudés. D'autres accessoires adaptés sont disponibles à partir de la page 11.

		Fixation de et/ou des recouvrements de							
		Ampatop® Seal*	Ampatop® Aero TR 2, Protecta/ProtectaStripe	Ampatop® Secura, Lé de sous-toiture	Ampatop® F black/RF black	Ampatop® RF Color plus, étanchéités au vent de couleur	Ampatex® DB 90/Cento, pare-vapeurs	Ampatex® Eco 5 extra/Variano 3/Variano 3 extra, pare-vapeurs	Sisalex® 514/518, barrières-vapeur
Rubans adhésifs acryliques	Ampacoll® XT, 60mm		✓	✓			✓	✓	✓
	Ampacoll® XT, 60mm, à rainure		✓	✓			✓	✓	✓
	Ampacoll® XT, 75/100mm		✓	✓			✓	✓	✓
	Ampacoll® XT, 150/200 / 250mm		✓	✓			✓	✓	✓
	Ampacoll® Flexx pro, 60/100/150 mm		✓	✓			✓	✓	✓
	Ampacoll® Fenax		✓				✓	✓	✓
	Ampacoll® UV, 60mm				✓				
	Ampacoll® UV flexx, 60mm				✓				
	Ampacoll® INT, 60mm						✓	✓	✓
	Ampacoll® Easy, 60mm						✓	✓	
	Ampacoll® Easyfix, 180mm						✓	✓	
	Ampacoll® FE, 60mm						✓	✓	✓
	Ampacoll® DT, 20mm						✓ ³	✓ ³	✓ ³
	Ampacoll® DoubleSeal, 30 mm		✓				✓ ³	✓ ³	✓ ³
	Ampacoll® Cornerfix, coin extérieur			✓		✓	✓	✓	✓
Ampacoll® Cornerfix, coin intérieur			✓	✓		✓	✓	✓	
Masses adhésives	Ampacoll® Superfix ¹		✓						✓ ⁴
	Ampacoll® RA ¹						✓ ⁴	✓ ⁴	✓ ⁴
	Ampacoll® Profix ¹		✓	✓ ⁴	✓	✓	✓ ⁴	✓ ⁴	✓ ⁴
Rubans adhésifs caoutchouc butyle	Ampacoll® RS, 4 mm								
	Ampacoll® RS, 6/10/20mm								
	Ampacoll® BK 530, 1 × 15mm						✓	✓	✓
	Ampacoll® BK 530, 2 × 20mm						✓	✓	
	Ampacoll® BK 535 / Sillskin			✓	✓		✓	✓	✓
Primer	Ampacoll® Primax		✓	✓	✓		✓	✓	✓
	Ampacoll® Airmax		✓	✓	✓				
Rubans multifonctions	Ampacoll® Komprimax								
Taquets d'étanchéité	Ampacoll® ND		✓	✓					
Bandes d'étanchéité pour clous	Ampacoll® ND.Band		✓	✓	✓				
	Ampacoll® ND Duo		✓	✓	✓				
Manchettes	Ampacoll® Elektro und Install		✓	✓			✓	✓	✓
	Ampacoll® Radon								

Les données ci-dessus sont des recommandations fournies pour optimiser la mise en œuvre. Merci de prendre impérativement en compte les fiches techniques individuelles. Ampack se tient à votre disposition pour toute question. Sur la base de notre expérience et des recommandations énumérées dans les normes, une sécurité mécanique doit être utilisée au niveau des raccords. Dans de nombreux cas, elle sert également à fixer le revêtement côté pièce. Afin d'obtenir des collages irréprochables et de profiter de

Un, deux – prêt !

Toutes les instructions de pose au même endroit :



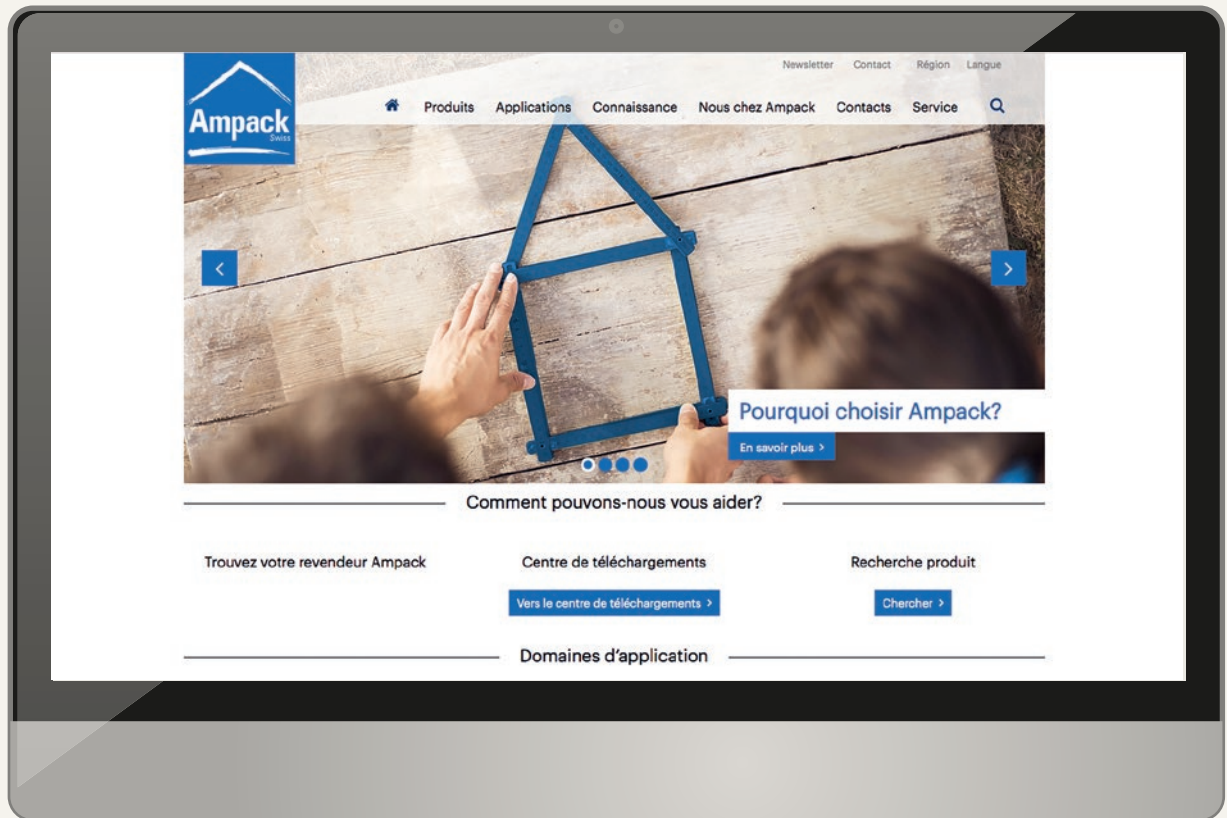
Consulter la brochure:



Répertoire des produits

Ampacoll® Airmax.....	49	Ampatex® Cento.....	24
Ampacoll® BK 530.....	45	Ampatex® DB 90.....	22
Ampacoll® BK 535.....	46	Ampatex® Eco 5 extra.....	23
Ampacoll® Cornerfix.....	48	Ampatex® LDA 0.02 plus.....	35
Ampacoll® DoubleSeal.....	12/48	Ampatex® Ombrello.....	31
Ampacoll® DT.....	48	Ampatex® SB 130 (plus).....	29
Ampacoll® Easy.....	44	Ampatex® Solero (plus).....	29
Ampacoll® Easyfix.....	44	Ampatex® Variano 3.....	25/27
Ampacoll® Elektro/Install.....	50	Ampatex® Variano 3 extra.....	25/27
Ampacoll® FE.....	59		
Ampacoll® Fenax 40/60.....	45	Ampatop® Aero TR2.....	5/17
Ampacoll® Fenax, rubans de raccord de fenêtre.....	55	Ampatop® Aero TR3.....	5
Ampacoll® Flexx pro.....	42	Ampatop® RF black (plus).....	19
Ampacoll® INT.....	43	Ampatop RF Color plus.....	20
Ampacoll® Komprimax M.....	57	Ampatop® F black (plus).....	19
Ampacoll® Komprimax K.....	58	Ampatop® Protecta (plus).....	6
Ampacoll® LiquiSeal.....	11	Ampatop® ProtectaStripe.....	6
Ampacoll® LiquiSeal Applicator.....	11	Ampatop® Seal.....	10
Ampacoll® Maxiflex.....	60	Ampatop® SealEdge.....	12
Ampacoll® ND.....	38	Ampatop® SealStripe.....	11
Ampacoll® ND.Band.....	38	Ampatop® Secura (plus).....	7
Ampacoll® ND Duo.....	38		
Ampacoll® Pressly.....	60	Idikell® M 4021/05.....	62
Ampacoll® Primax.....	49		
Ampacoll® Profix.....	12/40	Sisalex® 30.....	37
Ampacoll® RA.....	39	Sisalex® 303.....	24
Ampacoll® Radon.....	52	Sisalex® 514.....	36
Ampacoll® RS.....	47	Sisalex® 518.....	36
Ampacoll® SealForm.....	13	Sisalex® 871.....	37
Ampacoll® Sillskin.....	59		
Ampacoll® Superfix.....	39	Milwaukee® FASTBACK™.....	60
Ampacoll® TubeSeal.....	11	Présentoir PLV.....	61
Ampacoll® UV.....	43	Presse à boudin.....	60
Ampacoll® UV flexx.....	43	Roulette de pressage.....	60
Ampacoll® XT.....	41		
Ampaphon® Z 101/05.....	63		
Ampaphon® Z 600.....	63		

Notre catalogue de 2000 pages en un clic: www.ampack.biz



Données de produits à jour

- > Lés
- > Technique de collage
- > Protection contre les bruits



Trouver un revendeur spécialisé Ampack

- > Trouvez un revendeur spécialisé Ampack près de chez vous



Centre de téléchargement Ampack

- > Photos de mise en oeuvre
- > Déclarations de performances
- > Notices
- > etc.



Dessins de construction

- > Trouvez rapidement et facilement l'ensemble des dessins techniques



Découvrir en premier les nouveautés

- > Informations sur les actualités et les événements

Conditions générales de vente

Article 1 – Application des conditions générales de vente – Opposabilité des conditions générales de vente

Le contrat est conclu avec Ampack AG, Seebleichstrasse 50, CH-9401 Rorschach. Les présentes conditions générales de vente (CGV) constituent le socle de la négociation commerciale et sont systématiquement adressées ou remises à chaque acheteur pour lui permettre de passer commande.

En conséquence, le fait de passer commande implique l'adhésion entière et sans réserve de l'acheteur à ces conditions générales de vente, à l'exclusion de tous autres documents tels que prospectus, catalogues, émis par le vendeur et qui n'ont qu'une valeur indicative.

Aucune condition particulière ne peut, sauf acceptation formelle et écrite du vendeur, prévaloir sur les conditions générales de vente.

Toute condition contraire opposée par l'acheteur sera, donc, à défaut d'acceptation expresse, inopposable au vendeur, quel que soit le moment où elle aura pu être portée à sa connaissance.

Le fait que le vendeur ne se prévale pas à un moment donné de l'une quelconque des présentes conditions générales de vente ne peut être interprété comme valant renonciation à se prévaloir ultérieurement de l'une quelconque desdites conditions.

Article 2 – Commandes

Pour être valable, la commande doit préciser notamment la quantité (éventuellement : la marque, le type, les références) des produits vendus ainsi que le prix convenu, les conditions de paiement, le lieu et la date de livraison ou de l'enlèvement.

Les commandes ne sont définitives, mêmes lorsqu'elles sont prises par l'intermédiaire des représentants ou employés du vendeur, que lorsqu'elles ont été confirmées par écrit.

Sauf convention particulière, la confirmation de la commande entraîne pour l'acheteur l'acceptation des conditions de vente du vendeur, la reconnaissance d'en avoir parfaitement connaissance et la renonciation à se prévaloir de ses propres conditions d'achat.

Le bénéfice de la commande est personnel à l'acheteur et ne peut être cédé sans l'accord du vendeur.

Article 3 – Modification de la commande

Toute modification ou résolution de commande demandée par l'acheteur ne peut être prise en considération que si elle est parvenue par écrit au moins 8 jours avant l'expédition des produits.

Si le vendeur n'accepte pas la modification ou la résolution, les acomptes versés ne pourront être restitués qu'en valeur-marchandises.

Article 4 – Prospectus – Catalogues – Documents techniques

Nos prospectus et catalogues ne sont pas contractuels.

Les plans ou tout autre document technique ne sont contractuels que dans la mesure où ils ont été expressément acceptés par l'acheteur et le vendeur. Ces derniers mis à la disposition de l'acheteur restent la propriété pleine et entière du vendeur ainsi que les droits de propriété intellectuelle y attachés.

En cas de non confirmation de la commande, l'acheteur doit restituer, sans délai, les plans ou tout autre document technique. Le service de calculs vous est proposé gratuitement. Il ne s'agit pas d'une prestation de planification juridiquement contraignante. Les calculs devront être vérifiés par le bureau d'études impliqué et par l'entreprise chargée de la réalisation.

Article 5 – Livraison

5.1. La livraison s'effectue conformément à la commande soit par la remise directe du produit à l'acheteur, soit par simple avis de mise à disposition, soit par délivrance à un expéditeur ou un transporteur dans les locaux ou entrepôts du vendeur.

5.2. Nous nous efforcerons de satisfaire les délais et rendez-vous de livraison souhaités par l'acheteur. Les livraisons ne sont opérées qu'en fonction des disponibilités et dans l'ordre d'arrivée des commandes. Le vendeur est autorisé à procéder à des livraisons de façon globale ou partielle.

Les délais de livraison sont indiqués aussi exactement que possible mais sont fonction des possibilités d'approvisionnement et de transport du vendeur.

Les dépassements de délai de livraison ne peuvent donner lieu à dommages-intérêts, à retenue ni à annulation des commandes en cours.

Toutefois, si deux mois après la date indicative de livraison le produit n'a pas été livré, pour toute autre cause qu'un cas de force majeure, la vente pourra, alors, être résolue à la demande de l'une ou l'autre partie; l'acheteur pourra obtenir restitution de son acompte à l'exclusion de toute autre indemnité ou dommages-intérêts.

Sont considérés comme cas de force majeure déchargeant le vendeur de son obligation de livrer : la guerre, l'émeute, l'incendie, les grèves, les accidents, l'impossibilité pour lui-même d'être approvisionné.

Le vendeur tiendra l'acheteur au courant, en temps opportun, des cas et événements ci-dessus énumérés.

En toute hypothèse, la livraison dans les délais ne peut intervenir que si l'acheteur est à jour de ses obligations envers le vendeur, quelle qu'en soit la cause.

5.3. Risques

Les produits sont livrables franco de port. Dans tous les cas, ils voyagent aux risques et périls du destinataire même si le vendeur a pris en charge le coût du transport, auquel il appartient en cas d'avaries ou de manquant de faire toutes constatations nécessaires et de confirmer ses réserves par acte extrajudiciaire ou par lettre recommandée avec avis de réception auprès du transporteur dans les trois jours qui suivent la réception des marchandises.

5.4. Le vendeur est en droit de réclamer des dommages-intérêts à l'acheteur en cas de retard de réception de la marchandise par ce dernier ou s'il refuse de manière injustifiée de prendre livraison de la marchandise commandée.

Le vendeur pourra, dans ce cas, mettre les marchandises en dépôt aux frais de l'acheteur ou résilier le contrat.

Article 6 – Prix – Paiement

6.1. Les produits sont fournis au prix en vigueur au moment de la passation de la commande exprimés en euros et tenant compte de la TVA applicable au jour de la commande; tout changement du taux pourra être répercuté sur le prix des produits et services.

Les prix s'entendent nets départ usine, hors taxes sur la base des tarifs communiqués à l'acheteur. Ils ne comprennent pas le transport, les frais d'emballage ni les droits de douanes et les assurances ou toutes autres prestations éventuelles qui restent à la charge de l'acheteur.

Les emballages ne sont pas consignés. En France, nous livrons franco à partir de 3.000,- euros de valeur brute de la marchandise, en dessous de 3.000,- euros, un forfait de transport de 150,- euros est facturé.

6.2. Les règlements seront effectués aux conditions suivantes :
– paiement à 30 jours net par virement bancaire adressé à BANQUE POPULAIRE ALSACE LORRAINE CHAMPAGNE, FR – 67000 STRASBOURG, IBAN : FR76 1470 7501 9031 6213 3667 191, SWIFT : CCBPFRPMTZ, BIC : CCBPFRPMTZ

En cas de paiement différé ou à terme, constitue un paiement au sens du présent article, non pas la simple remise d'un effet de commerce ou d'un chèque impliquant une obligation de payer, mais leur encaissement à l'échéance convenue.

En cas de retard de paiement, le vendeur pourra suspendre toutes les commandes en cours, sans préjudice de toute autre voie d'action et sans indemnité au profit de l'acheteur.

Toute somme non payée à l'échéance figurant sur la facture entraîne de plein droit dès le jour suivant la date de règlement portée sur ladite facture l'application de pénalités d'un montant égal à trois fois le taux de l'intérêt légal.

Une indemnité forfaitaire pour frais de recouvrement, d'un montant de 40 euros sera due, de plein droit et sans notification préalable par l'acheteur en cas de retard de paiement. Le vendeur se réserve le droit de demander à l'acheteur une indemnisation complémentaire si les frais de recouvrement effectivement engagés dépassaient ce montant, sur présentation des justificatifs.

S'il est constaté un retard de paiement ou d'octroi de garantie par l'acheteur de plus de 15 jours par rapport au délai initialement convenu, toutes les sommes dues par ce dernier deviennent immédiatement exigibles.

En cas de défaut de paiement, quarante huit heures après une mise en demeure restée infructueuse, la vente sera résiliée de plein droit si bon semble au vendeur qui pourra demander, en référé, la restitution des produits sans préjudice de tous autres dommages-intérêts. La résolution frappera non seulement la commande en cause mais, aussi, toutes les commandes impayées antérieures, qu'elles soient livrées ou en cours de livraison et que leur paiement soit échu ou non. En cas de paiement par effet de commerce, le défaut de retour de l'effet sera considéré comme un refus d'acceptation assimilable à un défaut de paiement. De même, lorsque le paiement est échelonné, le non-paiement d'une seule échéance entraînera l'exigibilité immédiate de la totalité de la dette, sans mise en demeure.

Dans tous les cas qui précèdent, les sommes qui seraient dues pour d'autres livraisons, ou pour toute autre cause, deviendront immédiatement exigibles si le vendeur n'opte pas pour la résolution des commandes correspondantes.

Toute somme non payée à l'échéance figurant sur la facture donnera lieu à titre de clause pénale au paiement d'une indemnité fixée à 20% de l'intégralité des sommes dues.

En aucun cas, les paiements ne peuvent être suspendus ni faire l'objet d'une quelconque compensation sans l'accord écrit et préalable du vendeur. Tout paiement partiel s'imputera d'abord sur la partie non privilégiée de la créance, puis sur les sommes dont l'exigibilité est la plus ancienne.

Le vendeur n'entend consentir aucun escompte pour paiement comptant ou à une date antérieure à celle résultant des conditions générales de vente.

Toute détérioration du crédit de l'acheteur pourra justifier l'exigence de garanties ou d'un règlement comptant avant l'exécution des commandes reçues.

Ce sera notamment le cas si une modification, ou si une cession, location, mise en nantissement ou apport de son fonds de commerce a un effet défavorable sur le crédit de l'acheteur.

Article 7 – Réception

Sans préjudice des dispositions à prendre vis-à-vis du transporteur, les réclamations sur les vices apparents ou sur la non-conformité du produit livré au produit commandé ou au bordereau d'expédition, doivent être formulées par écrit dans les 24 heures de l'arrivée des produits.

Il appartiendra à l'acheteur de fournir toute justification quant à la réalité des vices ou anomalies constatés. Il devra laisser au vendeur toute facilité pour procéder à la constatation de ces vices et pour y porter remède. Il s'abstiendra d'intervenir lui-même ou de faire intervenir un tiers à cette fin.

Article 8 – Retours

8.1. Modalités

Tout retour de produit doit faire l'objet d'un accord formel entre le vendeur et l'acheteur. Tout produit retourné sans cet accord serait tenu à la disposition de l'acheteur et ne donnerait pas lieu à l'établissement d'un avoir. Les frais et les risques du retour sont toujours à la charge de l'acheteur.

Aucun retour ne sera accepté après un délai de 1 mois suivant la date de livraison.

Les marchandises renvoyées sont accompagnées d'un bon de retour à fixer sur le colis et doivent être dans l'état où le vendeur les a livrées.

8.2. Conséquences

Toute reprise acceptée par le vendeur entraînera l'établissement d'un avoir au profit de l'acheteur, après vérification qualitative et quantitative des produits retournés; les retours non-conformes à la procédure ci-dessus seront sanctionnés par la perte pour l'acheteur des acomptes qu'il aura versés.

Article 9 – Garantie – Responsabilité du vendeur

9.1. Les produits livrés par le vendeur bénéficient d'une garantie d'une durée de 6 mois à compter de la date de livraison, couvrant tout vice caché, provenant d'un

défaut de matière, de conception ou de fabrication affectant les produits livrés et les rendant impropres à l'utilisation. Cette garantie est limitée au remplacement ou la réparation des produits affectés d'un vice.

Toute garantie est exclue en cas de mauvaise utilisation, négligence ou défaut d'entretien de la part de l'acheteur, comme en cas d'usure normale du bien ou de force majeure. De même, la garantie ne joue pas les vices apparents.

Afin de faire valoir ses droits, l'acheteur devra, sous peine de déchéance de toute action s'y rapportant, informer le vendeur, par écrit, de l'existence des vices dans un délai maximum de 6 jours à compter de leur découverte.

Le vendeur remplacera ou fera réparer, dans les meilleurs délais, les produits ou pièces sous garantie jugés défectueux. Cette garantie couvre également les frais de main d'œuvre.

Le remplacement des produits ou pièces défectueux n'aura pas pour effet de prolonger la durée de la garantie ci-dessus fixée.

9.2. En aucun cas, le vendeur ne pourra être tenu pour responsable de tout dommage indirect, incident spécial ou accessoire et notamment sans que cela soit limitatif, la perte d'exploitation, la perte de profit ou de chance résultant de l'achat de la marchandise.

Article 10 – Déclaration de consentement concernant la protection des données

Ampack AG traite les données du client (notamment raison sociale, adresse, informations personnelles des personnes de contact et autres données commerciales) et les données sur les activités des clients (notamment commandes, réclamations) pour la marche des affaires et à des fins marketing. Le traitement des données comprend la collecte, l'enregistrement, l'utilisation, la transmission, la communication et la suppression des données. Il est effectué avec le soin nécessaire et conformément aux règles de la protection suisse des données. Par la commande, le client accepte que ses données dont dispose Ampack AG soient utilisées directement et/ou indirectement pour la marche des affaires et à des fins marketing et puissent être communiquées et diffusées à des partenaires commerciaux d'Ampack AG (fournisseurs, par exemple) aux mêmes fins. Le client accepte expressément que les données soient également transmises et traitées dans des pays n'ayant pas conclu de politique de confidentialité comparable avec la Suisse. Le consentement du client est donné librement et le client a le droit à tout moment de révoquer le consentement à la publicité. Les autres données doivent être traitées pour la marche des affaires (y compris transmission à des tiers).

Article 11 – Clause de réserve de propriété

Les marchandises objet du présent contrat sont vendues avec une clause subordonnant expressément le transfert de leur propriété au paiement intégral du prix en principal et accessoires.

Il est toutefois entendu que la simple remise d'un titre créant une obligation à payer, titre ou autre, ne constitue pas un paiement au sens de la présente clause, la créance originaire du vendeur sur l'acheteur subsistant avec toutes les garanties qui y sont attachées, y compris la réserve de propriété jusqu'à ce que ledit effet de commerce ait été effectivement payé.

Les dispositions ci-dessus ne font pas obstacle dès la livraison des marchandises, au transfert à l'acheteur des risques de perte ou de détérioration des biens soumis à réserve de propriété ainsi que des dommages qu'ils pourraient occasionner.

L'acheteur devra souscrire une assurance garantissant les risques nés à compter de la délivrance des marchandises.

Tant que le prix n'aura pas été intégralement payé, l'acheteur devra individualiser les marchandises livrées au titre du présent contrat et ne pas les mélanger avec d'autres marchandises de même nature provenant d'autres fournisseurs. A défaut d'individualisation, le vendeur pourra en exiger le remboursement ou reprendre celles encore en stock.

En cas de saisie-arrêt, ou de toute autre intervention d'un tiers sur les marchandises, l'acheteur, devra impérativement en informer le vendeur sans délai afin de lui permettre de s'y opposer et de préserver ses droits.

L'acheteur s'interdit, en outre, de donner en gage ou de céder à titre de garantie la propriété des marchandises.

L'acheteur ne pourra, pour quelque raison que ce soit, procéder à la revente des marchandises acquises en vertu des présentes tant que leur prix n'aura pas été intégralement réglé au vendeur.

Toute modification, transformation ou altération des marchandises est interdite. Si l'acheteur contrevenait à cette interdiction, le vendeur serait, après une mise en demeure par simple lettre, autorisé à reprendre possession des marchandises encore en stock chez l'acheteur.

Article 12 – Lieu de juridiction – Droit applicable – Divers

Tous les litiges auxquels le présent contrat pourrait donner lieu, concernant tant sa validité, son interprétation, son exécution, sa résiliation, leurs conséquences et leurs suites, seront soumis au Tribunal de Strasbourg.

De convention expresse entre les parties, les présentes conditions générales de vente et les opérations d'achat et de vente qui en découlent sont régies par le droit français, l'application de la Convention de Vienne du 11 avril 1980 sur la vente internationale de marchandises étant expressément exclue.

Les présentes conditions générales de vente sont expressément agréées et acceptées par l'acheteur qui déclare et reconnaît en avoir pris connaissance et renonce de ce fait à se prévaloir de tout document contradictoire et notamment ses propres conditions générales d'achat.

®Ampatex, Ampatop, Ampacoll, Sisalex, Idikell et Ampaphon sont des marques déposées par Ampack SA. Les conditions générales de vente et de livraison d'Ampack AG sont applicables. Tout retraitage ou toute réimpression remplace les indications de cette liste de prix.

© Ampack AG, Rorschach, 12.2024

Les experts de l'enveloppe du bâtiment. Depuis 1946.

Notre adresse en France

Ampack SARL

2, rue Thomas Edison
FR-67450 Mundolsheim
T +33 4 50 83 70 54
ampack@ampack.fr
www.ampack.biz

Ampack AG

Seebleichstrasse 50
CH-9401 Rorschach
T +41 71 858 38 00
ampack@ampack.ch
www.ampack.biz



@ampackfr

