

**MAYER®**



**Wood**  
Beam saws

Scies à panneaux Mayer –  
aussi universelles que vos défis

# Quality & Reliability

## Plus de 70 ans d'expérience

Depuis plus de 70 ans, le nom MAYER est associé à la précision et à la qualité d'exception ainsi qu'à l'excellence d'un service-clients. Notre expérience de longue date dans le secteur de la construction de machines est une garantie de qualité, de fiabilité et de satisfaction maximale des clients.

Depuis toujours, nous avons une priorité : rendre l'espace de travail autour de nos scies le plus agréable possible pour l'homme et l'environnement. Nous arrêtons automatiquement les moteurs et sources d'énergie qui ne sont pas spécifiquement nécessaires et nous les remettons en marche seulement en cas de besoin. Nous n'aspérons qu'aux endroits où il y a vraiment des copeaux. Grâce à la technologie de sciage de Précision rendue possible par le mode de construction lourde, stable et Exempte de vibrations de nos scies, nous ne consommons que peu d'énergie et ménageons nos ressources.



Hans Mayer



Kurt Mayer



Hansjörg Felder



Martin Felder



1950

**Création de l'entreprise par Otto Mayer**



1966

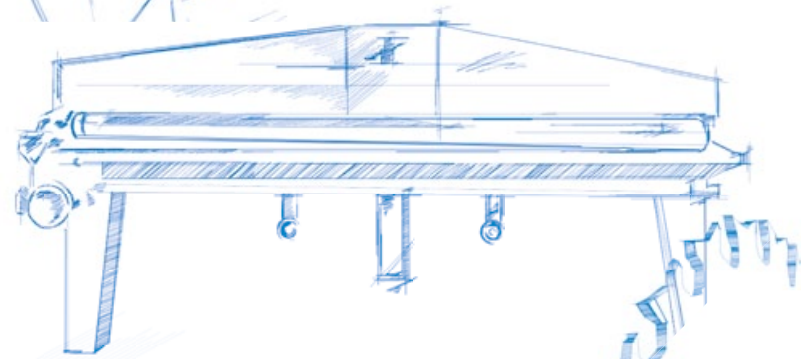
Construction de la première scie à plaquage

1972

Suivent les scies à panneaux

1982

**Les scies à panneaux deviennent notre principal produit**



1996

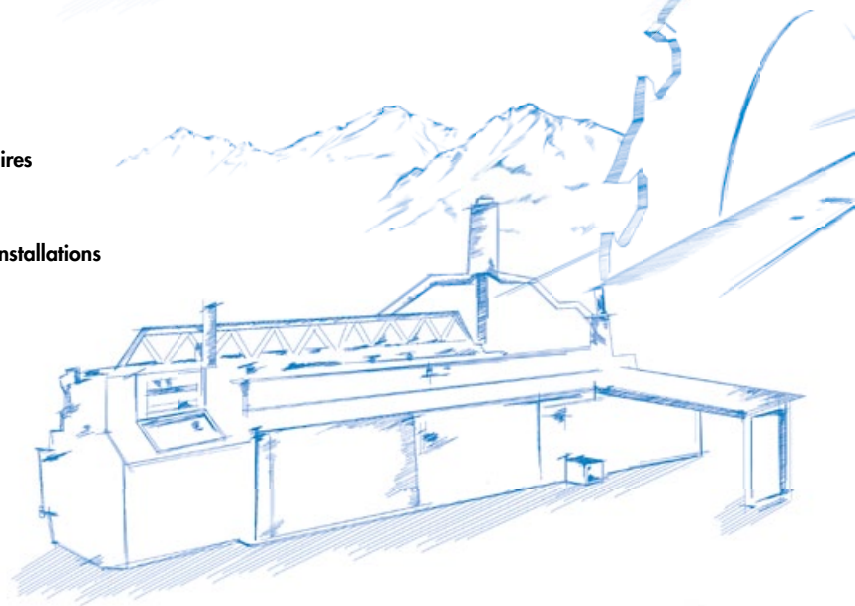
Nous commençons avec la construction de systèmes d'alimentation sous vide

2000

Nous développons des installations angulaires pour l'industrie des panneaux agglomérés

2006

Nous construisons l'une des plus grandes installations de découpe pour panneaux en aluminium



2010

**60e anniversaire de l'entreprise**

2011

Notre gamme de produits est complétée par une installation performante destinée à la découpe de panneaux MDF

2019

**Deux entreprises performantes, une voie commune vers le succès**

**MAYER**



# around the world

## Mayer : synonyme de qualité et de fiabilité dans le monde entier

En tant que membre du groupe Felder, nous sommes à votre service partout dans le monde. Sur nos sites de production de Hall in Tyrol et de Lombach, plus de 100 000 mètres carrés de surface de production sont mis chaque jour à contribution pour produire des machines de qualité destinées à l'usinage d'une grande variété de matériaux dans l'industrie, l'artisanat et le commerce. Ensemble nous travaillons au développement, au marketing et à la distribution de nos produits haut de gamme dans le monde entier.

Des centaines de techniciens dans environ 270 points de vente et de service répartis dans 84 pays configurent des solutions de produits individuelles adaptées aux besoins du client après une analyse ciblée des besoins.

Des techniciens qualifiés et spécialement formés se chargent ensuite de la livraison, du montage, de la mise en service et de l'équipement initial des machines. Vous pouvez ainsi utiliser de façon productive votre nouvelle machine dès son premier jour d'installation.

Grâce à notre réseau mondial de service après-vente, nous garantissons des délais d'intervention rapides de nos techniciens SAV ainsi qu'un approvisionnement facile en pièces détachées. De plus, nos clients bénéficient de packs spécifiques de révisions et d'entretien ainsi que d'une hotline pour l'assistance en cas d'urgence.

## What's the content?

<b>kappa automatic 140</b>	<b>6-7</b>
<b>kappa automatic 120</b>	<b>8-9</b>
<b>kappa automatic 100</b>	<b>10-11</b>
<b>kappa automatic 80</b>	<b>12-13</b>
<b>À chaque défi sa machine</b>	<b>14-15</b>
<b>Logiciel PC7000</b>	<b>16-19</b>
<b>Plus efficient</b>	<b>20-23</b>
<b>Plus d'options</b>	<b>24-25</b>
<b>Le monde des scies Mayer</b>	<b>26-27</b>

# kappa automatic 140

## Robuste

### Pour relever les plus grands défis

La kappa automatic 140 offre une précision exceptionnelle pour des performances maximales et garantit des résultats propres et sans éclats. Le moteur de scie de 24 KW assure une coupe rapide et précise des panneaux de bois. Puissance, rapidité et flexibilité impressionnent au premier regard. Avec de nombreux attributs Mayer à la qualité éprouvée, la kappa automatic 140 est la scie à panneaux ultime pour le travail du bois.

Longueur de coupe : 3 200, 3 800, 4 300, 5 800 mm

Diamètre de la lame de scie : 500 mm

Dépassement de la lame de scie : 139 mm

Vitesse d'avance : 5-100 m/min

Puissance moteur : 24 KW



Une conception de commande intuitive et progressiste : simple, rapide & fiable.



Poutre de pression rigide en acier avec une hauteur d'ouverture variable.



Chariot à scie avec agrégat de sciage et inciseur, guidage de haute précision et sans usure.



**maximise  
your working  
comfort**

# kappa automatic 120

## Puissante

### Pour des utilisations individuelles

Le bâti de la machine stable et le dépassement de lame de scie de 118 mm garantissent une puissance de coupe supérieure et simultanément une coupe de qualité optimale. Dotée de tous les attributs d'une scie à panneaux d'exception ainsi que d'une multitude d'options pour une utilisation individuelle, la kappa automatic 120 est une machine unique en son genre avec une qualité et une longévité impressionnante.

Longueur de coupe : 3 200, 3 800, 4 300, 5 800 mm

Diamètre de la lame de scie : 400 mm

Dépassement de la lame de scie : 118 mm

Vitesse d'avance : 5–100 m/min

Puissance moteur : 18 KW

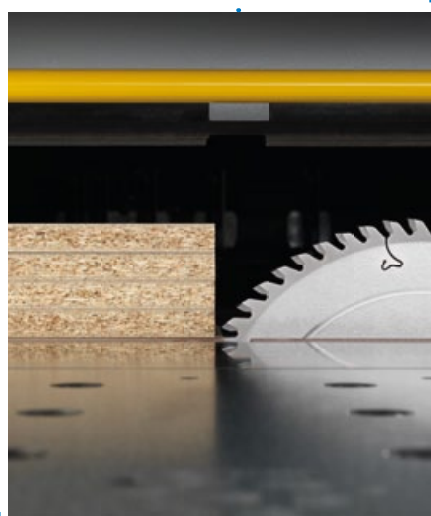


Position de délimitage automatique – Gain de temps important par le biais de la mesure automatique de la taille des panneaux.





Des tables à coussin d'air massives facilitent le déplacement en douceur des pièces lourdes.



Réglage automatique des longueurs de coupes avec reconnaissance par capteur laser.

# kappa automatic 100

## Universelle

### Adaptée à toutes les utilisations

La kappa automatic 100 : le modèle le plus vendu d'entre toutes les scies à panneaux à bois avec plus de puissance, de performances et de confort. La construction rigide et sans vibrations du bâti et le guidage haute précision garantissent d'excellents résultats pour diverses longueurs de coupe. De nombreuses fonctions, un logiciel intuitif et un panneau de commande ergonomique complètent le concept bien pensé de la machine pour un confort d'utilisation et une productivité maximums.

Longueur de coupe : 3 200, 3 800, 4 300 mm

Diamètre de lame de scie 355 mm

Dépassement de la lame de scie : 95 mm

Vitesse d'avance : 5–100 m/min

Puissance moteur : 9 (13) KW



Le guide d'équerrage massif en acier garantit des coupes d'équerre parfaites.



Pince de serrage à deux doigts avec réglage de pression.



Green Line – Aspiration optimisée par pilotage des trappes coulissantes.

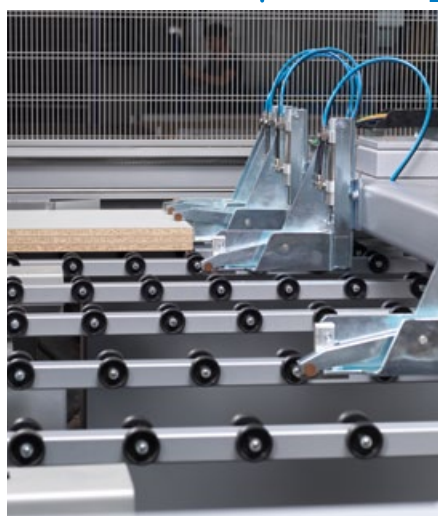
# kappa automatic 80

## Unique

### Un concentré d'expertise, fruit de nombreuses années d'expérience

La kappa automatic 80 constitue une nouvelle référence dans la classe compacte des scies à panneaux horizontales. Le type de construction et la qualité éprouvée Mayer en termes de fiabilité et de robustesse sont un investissement sûr pour l'avenir. La kappa automatic 80 est équipée d'un moteur de 9 (13,5) KW et coupe le bois sous toutes ses facettes. Grâce à la faible vibration du bâti de la machine et à l'excellent guidage du chariot de scie, la scie à panneaux compacte permet d'obtenir d'excellents résultats de coupe.

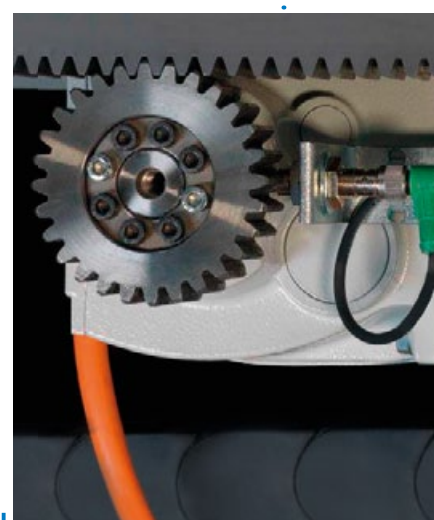
Longueur de coupe : 3 200, 3 800, 4 300 mm  
Diamètre de la lame de scie : 320 mm  
Dépassement de la lame de scie : 77 mm  
Vitesse d'avance : 5–100 m/min  
Puissance moteur : 9 (13,5) KW



Pince de serrage robuste – garantissent une tenue sûre même aux vitesses élevées.



Dispositif d'appui angulaire pour un alignement doux et précis des panneaux.



Chariot à scie avec entraînement de haute précision via roues dentées et système à crémaillère.

# a machine for every challenge

## **La perfection est dans les détails**

Chaque type de machine est synonyme de performance extrême. Plus les exigences des matériaux à couper sont variées, plus ce sont les petits détails qui déterminent le succès de l'ensemble du processus.

C'est pourquoi nous avons développé de nombreuses solutions détaillées pour nos concepts de machines qui répondent exactement à toutes les exigences. Quel que soit le panneau que vous souhaitez couper, nous trouvons la solution idéalement adéquate.

Faites confiance à une technologie de pointe et profitez de nos décennies d'expérience, de notre compétence ainsi que de notre esprit d'innovation.





Poussoir avec servomoteur AC et système de mesure indépendant pour une précision maximale dans les conditions les plus difficiles.



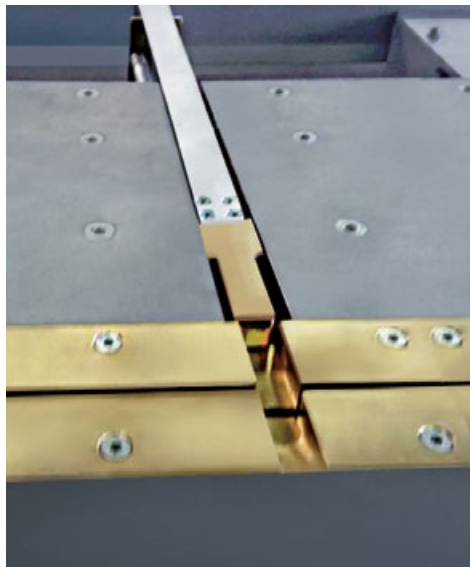
Le système ProLock® EasyFix vous permet de changer de lame de scie en un tournemain.



Dispositif de pression angulaire double performance – pour un positionnement précis et sans compromis contre le guide d'équerrage.



Convoyeurs à rouleaux derrière la table de support pour faciliter la manipulation des panneaux jusqu'à la ligne de coupe.



Obtuteur de fente de coupe pour les coupes de propreté.



Des guidages du chariot de sciage sophistiqués et résistants à l'usure garantissent un angle de 90° à chaque coupe même après des années d'utilisation en service permanent dans l'industrie.

**perfection  
and highest  
quality in  
every detail**

# software solutions

## PC7000

Des solutions logicielles intuitives et intelligentes garantissent l'efficacité et la productivité de l'ensemble du processus de production tant pour les projets techniquement exigeants que dans le quotidien de votre entreprise.

Le PC7000 est le logiciel pour la découpe de panneaux de bois. La manipulation aisée de la commande permet d'effectuer des coupes uniques et des plans de découpe complexes de façon simple et rapide. Une manipulation intuitive et sûre de la machine est assurée par des images animées et des instructions ciblées à tout instant pendant l'utilisation de la machine. Grâce à la liste de paramètres à configurer individuellement, la machine peut être adaptée exactement aux stratégies d'usinage spécifiques.

Le panneau de contrôle ergonomique permet de prendre en compte tous les éléments de commande de manière ordonnée. Dans le logiciel, tous les symboles ont un code couleur et sont optimisés pour un fonctionnement optionnel en mode écran tactile. L'écran large de 24 pouces affiche toutes les informations, les plans de coupe et les messages de contrôle de manière claire et sous une forme visuelle. Dans le menu d'état, il est possible d'appeler les données machine, les instructions de maintenance et les éléments de diagnostic d'erreur tandis que la connexion en ligne garantit une disponibilité maximale de la machine. La commande est aussi prête à l'emploi pour le raccordement d'une imprimante d'étiquettes.





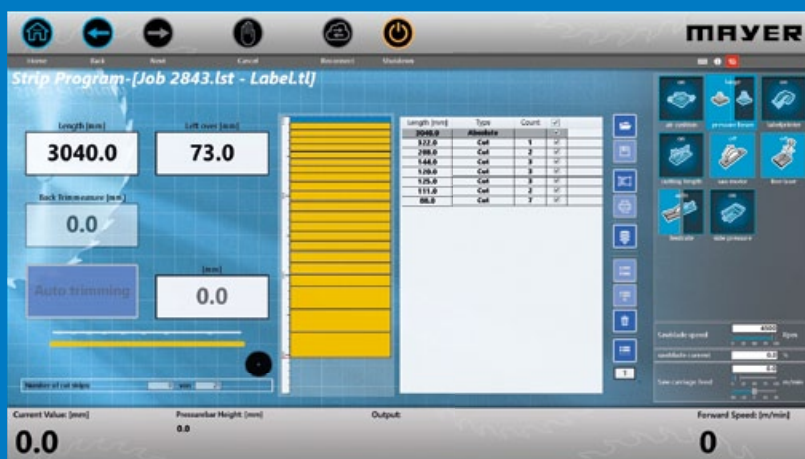
# MAYER®





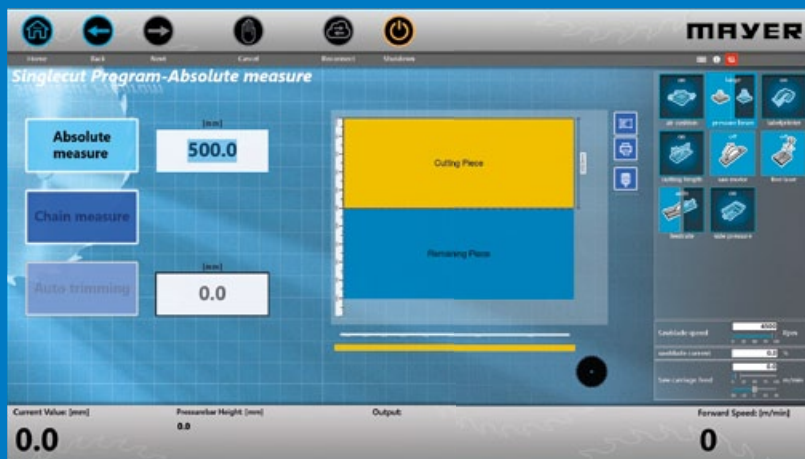
### Programmes manuels

Les séquences de programmes à commande manuelle proposent à l'utilisateur une introduction rapide au fonctionnement de la machine. Par la structuration du logiciel en programme de coupe unique, programme de coupe progressive ou programme de coupe à format, l'utilisateur peut créer et exécuter une séquence d'usinage en quelques étapes de saisie seulement.



### Programme de découpe de bandes

La saisie des paramètres est soutenue clairement et visuellement. Les quantités résiduelles sont calculées immédiatement et affichées en couleur. Pour les usinages récurrents, les plans de coupe générés peuvent être sauvegardés.



### Programme de coupes uniques

Grâce à une disposition claire, l'utilisateur sélectionne l'option de coupe manuelle souhaitée et obtient un retour graphique relatif au résultat d'usinage calculé immédiatement après la saisie des dimensions. Qu'il s'agisse d'une valeur absolue ou d'une incrémentation - après quelques clics, la machine est prête pour la coupe.

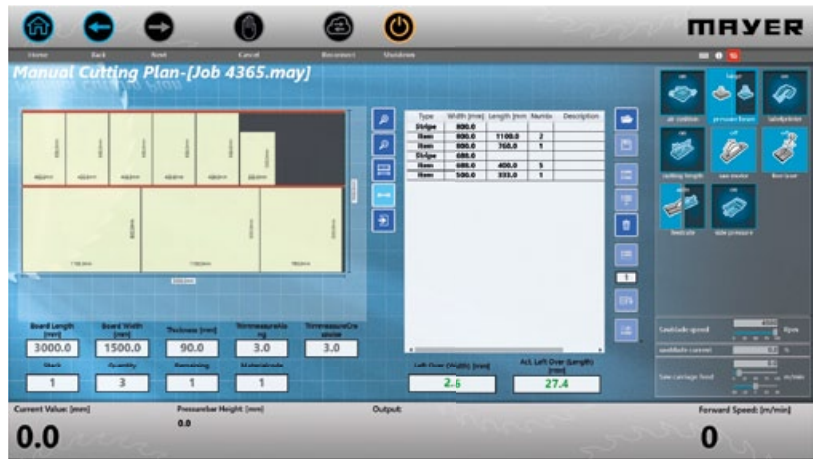


### Paramètres individuels

Chaque entreprise a sa propre stratégie d'usinage. Pour chaque processus de fabrication, l'utilisateur dispose d'une liste de paramètres dans laquelle la stratégie d'usinage peut être modifiée rapidement et facilement en fonction du matériau.

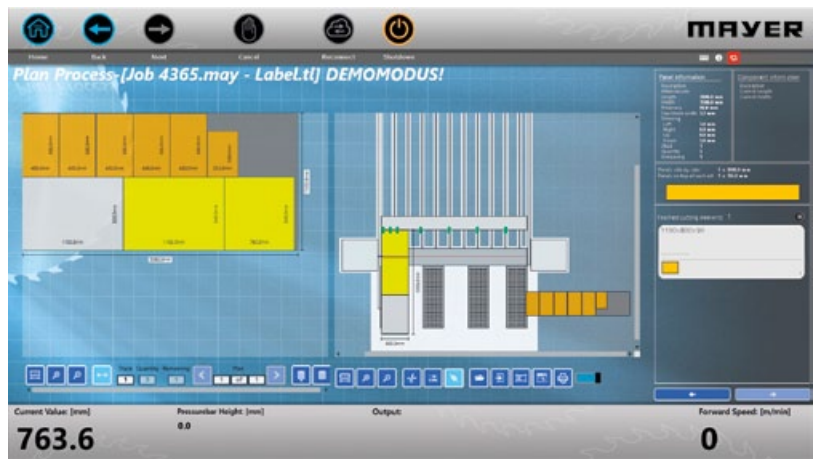
### Plans de coupe rapides

Les plans de coupe simples ne nécessitent pas d'optimisation de la coupe. L'utilisateur peut rapidement agir et construire son plan de coupe directement sur la machine avec l'aide du logiciel. Toutes les informations nécessaires sur le résultat de coupe sont immédiatement représentées visuellement. Pour les usinages récurrents, l'utilisateur sauvegarde le plan de coupe directement dans la base de données machine.



### Traiter les plans de découpe

Les plans de coupe enregistrés sont récupérés et traités dans le centre de commande. Grâce à des images défilantes, l'utilisateur est guidé à travers le plan de coupe. Tous les retours d'information du système de commande et toutes les informations relatives aux pièces usinées sont affichées et disponibles de façon claire sur le grand écran de 24 pouces. En outre il est possible de simuler les futurs plan de découpe de façon adaptative. Les sources d'erreurs sont donc pratiquement éliminées.



### Projets complexes

À chaque projet ses défis spécifiques. Les retours d'informations interactifs du centre de commande permettent à l'utilisateur de suivre les plans de coupe complexes. Les informations des étiquettes sont immédiatement liées à la pièce et l'identifient pour les étapes suivantes du processus.



### Service et diagnostic

Les retours visuels sur les données de la machine, une maintenance simple de la machine et un diagnostic visuel des erreurs avec la possibilité d'une connexion en ligne sécurisée garantissent une disponibilité maximale de la machine. Efficience et performance sont les garants d'une productivité maximale.



# more efficient

## Tables de levage

### Chargement rapide et déchargement précis sans compromis dans un seul pack

Ce type de chargement est particulièrement adapté au traitement des plus grandes quantités de panneaux de même type et met ici en valeur ses principaux atouts. Il s'agit notamment du contrôle électronique de la hauteur avec système de mesure de précision, des convoyeurs tampons pour le chargement et le traitement autonome de plusieurs piles de panneaux bruts, des technologies de manutention intelligentes ainsi que du contrôle hybride de la scie et de la table élévatrice. Le tout est accompagné d'une variété d'options comme des dispositifs d'alignement, des équipements rotatifs, et bien d'autres encore.

#### Table élévatrice easyLift

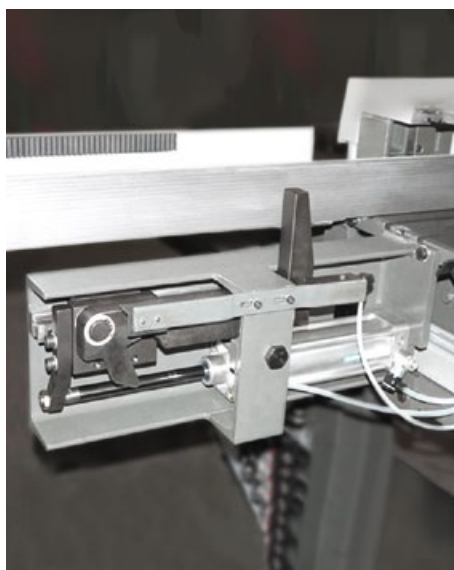
Dimensions panneau : 3 200 mm, 3 800 mm, 4 300 mm  
Hauteur de la pile maxi. : 650 mm  
Épaisseur mini. : 12 mm

#### Table élévatrice profilift

Dimensions panneau : 3 200 mm, 3 800 mm, 4 300 mm, 5 800 mm  
Hauteur de la pile maxi. : 650 mm  
Épaisseur mini. : 8 (3,2) mm



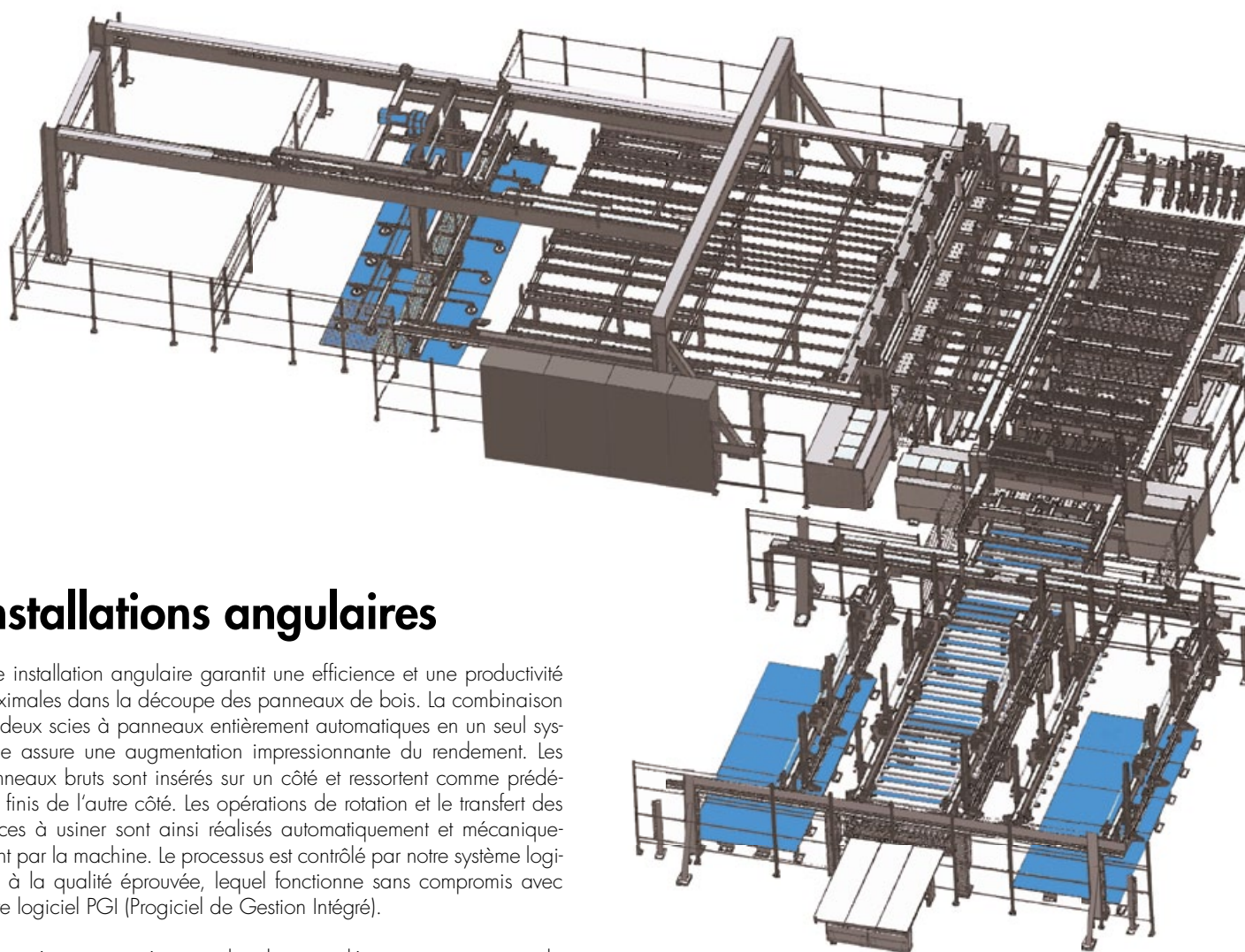
Poussoir de déchargement



Mécanisme d'alignement des piles



Convoyeurs à rouleaux



## Installations angulaires

Une installation angulaire garantit une efficacité et une productivité maximales dans la découpe des panneaux de bois. La combinaison de deux scies à panneaux entièrement automatiques en un seul système assure une augmentation impressionnante du rendement. Les panneaux bruts sont insérés sur un côté et ressortent comme prédécoupés de l'autre côté. Les opérations de rotation et le transfert des pièces à usiner sont ainsi réalisés automatiquement et mécaniquement par la machine. Le processus est contrôlé par notre système logiciel à la qualité éprouvée, lequel fonctionne sans compromis avec votre logiciel PGI (Progiciel de Gestion Intégré).

Grâce à notre expérience de plusieurs décennies, vous avez la garantie d'atteindre une rentabilité maximale avec votre unité de découpe, ce qui contribue à augmenter vos bénéfices.

Longueur de coupe scie longitudinale : 3 200–9 000 mm

Longueur de coupe scie transversale : 1 200–3 200 mm

Puissance moteur 18–75 KW

Diamètres de lame de scie : 450–860 mm

Hauteur de coupe : 120–260 mm

### Les installations angulaires Mayer signifient :

- Une maîtrise précise et fiable des processus qui entraîne des capacités maximales de découpe.
- Une disponibilité accrue grâce à des machines allemandes de haute qualité.
- Qualité de coupe de finition et disponibilité maximale grâce à la technologie de sciage, la plus moderne en exécution lourde pour l'industrie.
- Spécifications pour tous les besoins grâce à des hauteurs de piles jusqu'à 260 mm et des puissances de sciage jusqu'à 75 KW.
- La technique de commande, la plus récente, avec des composants standards et des systèmes ouverts.
- Des dispositifs de manipulation adaptés pour toutes sortes de panneaux.
- Chaque installation est adaptée au besoins de nos clients.

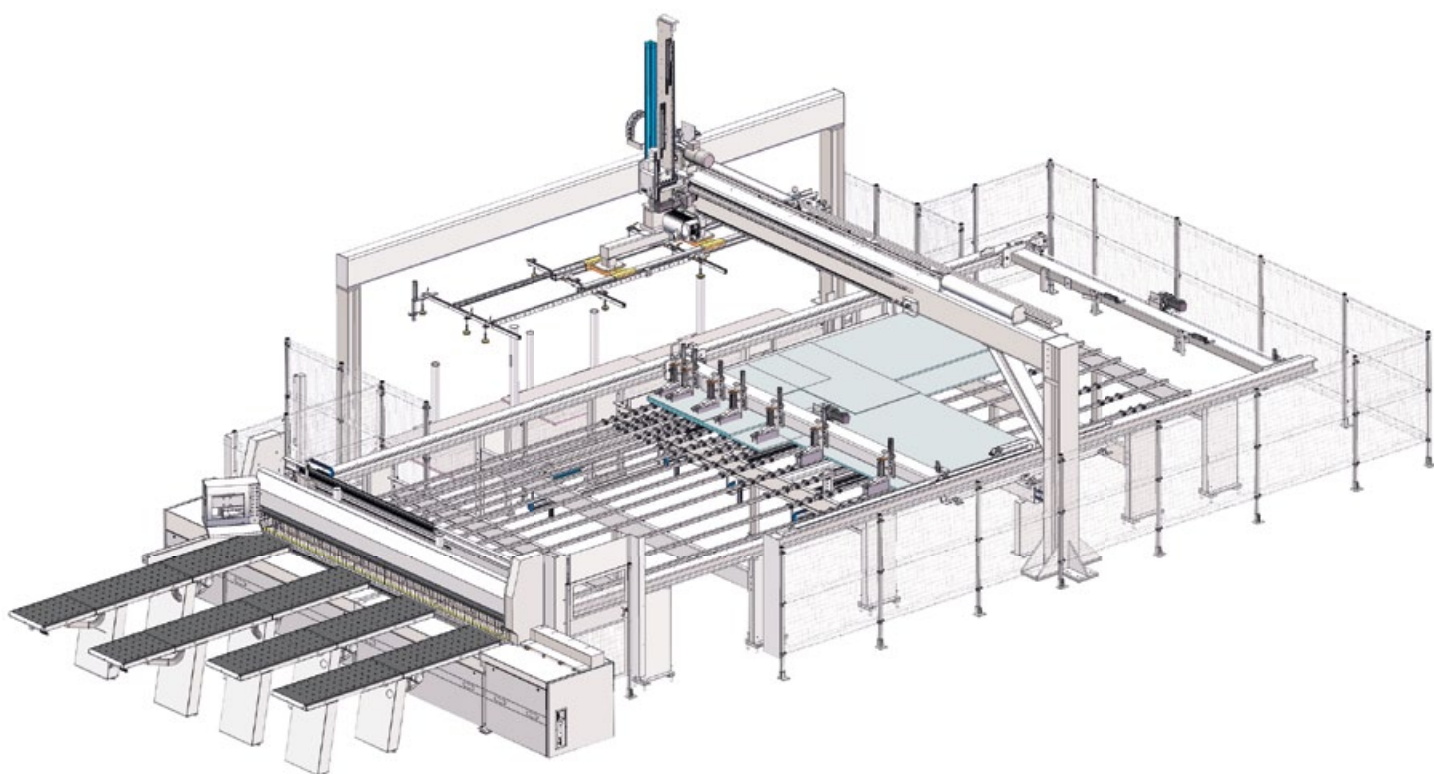
# more efficient

## Chargement sous vide avec portique

Un portique assure un flux matériel constant et élevé de différents types de panneaux de l'entrepôt directement à la scie à panneaux. Alors qu'une table élévatrice ne traite qu'un seul type de panneaux à la fois, le portique intègre plusieurs piles de panneaux bruts dans le processus de production de manière entièrement automatique et très flexible. En fonction de vos besoins spécifiques, nous concevons votre installation avec les emplacements de stockage nécessaires.

### Aperçu des avantages

- Pour les machines de découpe ou de nesting ou les deux à la fois.
- Solution de chargement évolutive avec portique et nombre variable d'emplacements de stockage pour le chariot élévateur : selon la place disponible et les capacités de votre unité de découpe.
- Maximisez les capacités de votre machine de découpe en intégrant une table de pré-empilage.
- Mécanisme de rotation optionnel dans l'unité de chargement.
- Dimensions variables des panneaux.



**MAYER®**

kappa automatic 80

no scratching &  
no shifting –  
simple, fast  
and safe

**more  
extras**





## Des prestations complémentaires personnalisées

L'optimisation individuelle de votre processus de production est notre priorité. Quel que soit le défi à relever, nous créons des solutions de production spécifiques orientées client - flexibles, innovantes et « Made in Germany ».

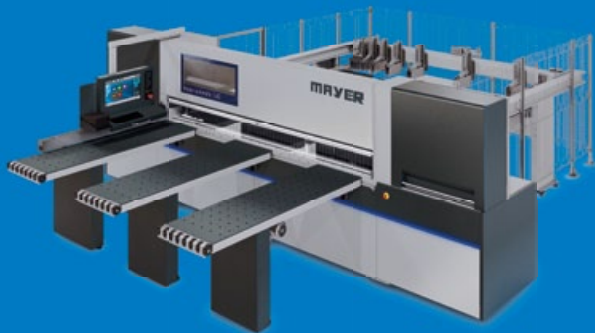
- Programme d'optimisation
- Système de stockage électronique
- Système de stockage en surface
- Rayonnage en hauteur
- Système d'empilage
- Système d'aspiration

## Gamme de produits

- Scies à panneaux pour le bois, le plastique, les métaux non ferreux, les composites et les panneaux fibre-gypse, et fibre-ciment
- Système de chargement pour scies à panneaux (alimentation via table élévatrice ou sous vide)
- Installations angulaires entièrement automatiques
- Solutions spéciales autour de la découpe de panneaux

special  
solutions for  
special  
challenges

# the world of mayer SAWS



**kappa automatic 140**  
wood & plastic



**kappa automatic 120**  
wood & plastic



**kappa automatic 100**  
wood & plastic



**PS 80**  
wood

## Nos machines – votre succès

Nous voulons vous donner l'outil parfait pour parfaire votre réussite. Depuis plus de 70 ans, nous travaillons dans ce but, créant avec passion et dans un esprit de tradition et d'innovation, des scies à panneaux uniques pouvant traiter tous les matériaux et relever tous les défis.



**advanced line 250**  
aluminum & plastic



**advanced line 200**  
aluminum & plastic



**advanced line 160**  
aluminum & plastic



**advanced line 130**  
aluminum & plastic



**advanced line 100**  
aluminum & plastic

**a world full  
of choices and  
possibilities**



**get in touch**

**Otto Mayer**  
**Maschinenfabrik GmbH**

Membre du groupe Felder

Fischbachstrasse 7  
72290 Lombach  
Allemagne

+49 (0) 7446 / 95603 - 0

**[mayersaws.com](http://mayersaws.com)**

A/20MA-WOOD-FRE/S/1.00/V/94085/

