



KOMBI – Lamelle à crochet et support de fixation pour le montage d'éléments bois et métal.

Avantages du système

- Simple, montage et démontage à souhait sans dommage
- Polyvalent, montage sur crémaillère ou sur support
- Possibilité de montage avec jeu de réglage important
- Invisible après montage
- Inoxydable.



Fixations



KOMBI sur crémaillère



KOMBI sur support vertical



KOMBI sur support horizontal



KOMBI monté sur panneau avec support vertical

Applications

- Agencements, magasins, stands
- Panneautage mural
- Fixation de panneaux de façade extérieure
- Plafonds

Coffret découverte KOMBI

100 lamelles à crochet KOMBI G10,
100 supports de fixation KOMBI en inox G12/62,
200 vis tête ronde 3x25mm,
200 vis inox tête fraisée 4,5x35mm,
1 cartouche de colle KNAPP® PU+

€ 208,90



Mise en oeuvre

Variante de montage 1 : Lamelle à crochet KOMBI avec support de fixation



Définir les positions



Visser les supports KOMBI sur la pièce porteuse



Fixer les lamelles à crochet sur le panneau



Accrocher les éléments, le démontage reste possible

Variante de montage 2 : Lamelle à crochet KOMBI sur crémaillères



Définir les positions



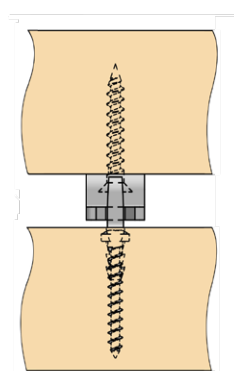
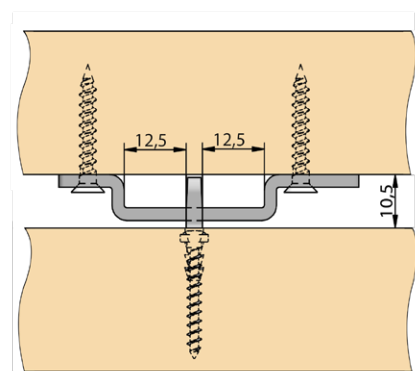
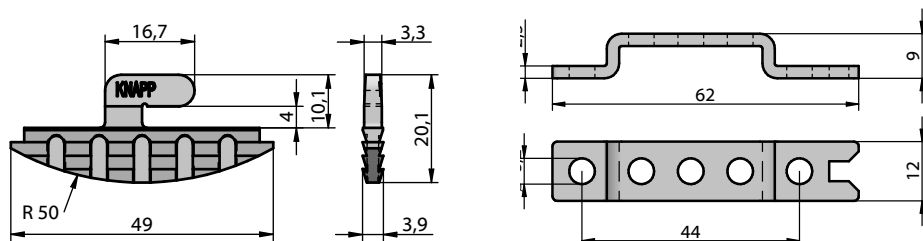
Réaliser les fraisages lamelles (profondeur 10 mm)



Insérer les pièces et visser ou coller



Accrocher le panneau sur les crémaillères



Suivant le sens de montage des supports de fixation, le positionnement des éléments à accrocher peut être fixe ou avec une tolérance de $\pm 12,5$ mm

Conseil !

Les lamelles à crochet KOMBI peuvent aussi se coller facilement, rapidement et de façon sûr avec la colle KNAPP® PU+



Restez connecté !
Newsletter modernisées